

XIXKUAJMA NUJA OPJÜ YO PJÖXTE 2014 MAZAHUA DE ORIENTE



SEDESOL

SECRETARÍA DE
DESARROLLO SOCIAL



XIXKUAJMA NUJA
OPJÜ YO PJÖXTE 2014
MAZAHUA DE ORIENTE

SEDESOL

SECRETARÍA DE
DESARROLLO SOCIAL



Mtra. María del Rosario Robles Berlanga

SECRETARIA DE DESARROLLO SOCIAL

Lic. Ernesto Javier Nemer Álvarez

SUBSECRETARIO DE DESARROLLO SOCIAL Y HUMANO

Lic. Javier Guerrero García

SUBSECRETARIO DE DESARROLLO COMUNITARIO Y PARTICIPACIÓN SOCIAL

Lic. Juan Carlos Lastiri Quirós

SUBSECRETARIO DE PROSPECTIVA, PLANEACIÓN Y EVALUACIÓN

Mtra. María Evangélica Villalpando Rodríguez

ABOGADA GENERAL Y COMISIONADA PARA LA TRANSPARENCIA

Dr. Emilio Zebadúa González

OFICIAL MAYOR

Lic. Enrique González Tiburcio

COORDINADOR DE ASESORES DE LA C. SECRETARIA

Ing. Simón Pedro de León Mojarro

TITULAR DE LA UNIDAD DE COORDINACIÓN DE DELEGACIONES

Lic. Ramón Sosamontes Herreramoro

JEFE DE LA UNIDAD DE LA OFICINA DE LA SECRETARÍA Y COMUNICACIÓN SOCIAL

Mtro. Eugenio Aurelio Álvarez Orozco

TITULAR DEL ÓRGANO INTERNO DE CONTROL

2014

Xixkuajma nuja opjü yo pjöxte 2014

ISBN: en trámite

Secretaría de Desarrollo Social

Paseo de la Reforma 116,

Col. Juárez, Del. Cuauhtémoc,

C. P. 06600, México, D. F.

Impreso en México

Este programa es público, ajeno a cualquier partido político.
Queda prohibido el uso para fines distintos al desarrollo social.

ÍNDICE

PROGRAMA SEGURO DE VIDA PARA JEFAS DE FAMILIA	5
PROGRAMA DE DESARROLLO HUMANO OPORTUNIDADES	7
PROGRAMA DE APOYO ALIMENTARIO (PAL).....	10
PROGRAMA DE PENSIÓN PARA ADULTOS MAYORES	12
PROGRAMA DE ESTANCIAS INFANTILES PARA APOYAR A MADRES TRABAJADORAS	14
PROGRAMA DE ABASTO RURAL, A CARGO DE DICONSA, S. A. DE C. V.....	18
PROGRAMA DE ABASTO SOCIAL DE LECHE, A CARGO DE LICONSA, S. A. DE C. V.....	20
INSTITUTO NACIONAL DE LAS PERSONAS ADULTAS MAYORES (INAPAM).....	23
PROGRAMA DE EMPLEO TEMPORAL.....	25
PROGRAMA DE APOYO A LAS INSTANCIAS DE MUJERES EN LAS ENTIDADES FEDERATIVAS PARA IMPLEMENTAR Y EJECUTAR PROGRAMAS DE PREVENCIÓN DE LA VIOLENCIA CONTRA LAS MUJERES (PAIMEF)	27
PROGRAMA DE ATENCIÓN A JORNALEROS AGRÍCOLAS.....	29
PROGRAMA 3X1 PARA MIGRANTES.....	32
FONDO NACIONAL PARA EL FOMENTO DE LAS ARTESANÍAS (FONART)	36
PROGRAMA PARA EL DESARROLLO DE ZONAS PRIORITARIAS	39
PROGRAMA DE OPCIONES PRODUCTIVAS.....	41
PROGRAMA DE COINVERSIÓN SOCIAL.....	45
INSTITUTO MEXICANO DE LA JUVENTUD (IMJUVE)	48
CANSEJO NACIONAL PARA EL DESARROLLO Y LA INCLUSIÓN DE LAS PERSONAS CON DISCAPACIDAD (CONADIS)	53
DELEGACIONES DE LA SEDESOL EN LOS ESTADOS.....	55

PROGRAMA SEGURO DE VIDA PARA JEFAS DE FAMILIA

¿Jeko kja'a?

Ri mbösü a yo nrixu ko pesi dyecha ye'e kje'e (12 a 68) a ñanto jñincho kje'e yo dya pesi tj'opü ñe pjöxte ma ra ra nru'u yo tr'i'i ñe yo sutr'i'i ra sö'ö ra jichi.

¿KJO NGEJYO NU KO RA MBÖSÜ?

Ra mbösü a yo sutr'i'i ñe yo tr'i'i ko dya pesi dyote jñii 23 kje'e ñe ko dya 0 pesi in nana, nu pjöxte ra mbösü a yo tri'i ko pesi naja a jñii 3 kje'e. Ri mbösü a yo nte'e ko sèchi, ko dya jñonü najo'o, ko dya jichi ñe yo tr'i'i ko söye.

¿JEKO RA DAKU NU PJÖXTE?

Ri danu tjop'ü nuja texe zana akjanu ri jichi yo tri'i zakjanu:

Ma ra pesi 0 kje'e hasta preescolar	\$300.00
Educación primaria	\$500.00
Educación secundaria	\$700.00
Educación media superior	\$900.00
Educación superior	\$1,000.00 a \$1,850.00

Yo pjöxte mbara yo tr'i'i ko dya pesi ñanto 6 kje'e ra danu nuja dya ri jichi mbara nanyo tri'i ra so'o ra ñu'u ko ri jichi.

¿JEKO NE'E MBARA RA MBÖSÜGO?

Mbara ra kja'a nu pre registro ri ne':

- Ra nge nana ko dya pesi tr'opü.
- Ra b'üb'ü kja Bonro ñe ri pesi dyecha ye'e 12 kje'e a ñanto jñincho kje'e.
- Ra opju ñe ra danu na xkuajma e pre registro kja Pjöxte mbara ra nru'u yo Tanana.
- Ra danu xkuajma nuja ri jichi ko ngeje.



Ri mbösü a yo nana ko dya pesi b'ëzo ko pesi 12 a 68 kje'e.



Ma ra nrutsk'e in tri'i ko pesi 0 a 23 kje'e ra so'o ra jichi.

a) Yo nte'e ko ñu'u in tr'i'i ko jyoya ñe ko dya pesi y'ech'a 17 jñincho kje'e:

- Ra danu nu formato de pre registro kja pjõxte.
- Ra danu xkuajma nuja ri jichi ko ngeje.
- Ra danu na xixkjuajma nuja ri mama ko nru'u na nana.
- Ri jizhi nu acta de nacimiento ko pesi yo tr'i'i ko dya pesi y'ech'a 17 jñincho kje'e.
- Ri daku yo CURP e yo nte'e ko ri ne'e ra mbösü.
- Ri jizhi nu certificado medico mü ra söy'ë yo tr'i'i, nuja ri mama jeko nge ko söy'ë.
- Ri jizhi nuja ri b'üb'ü mü ra jizhi na recibo de luz, recibo de agua, teléfono o impuesto predial. Nuja in jñiñi dya ri pesi 10 mil nte'e.
- Ra daku nu ko neji mbra ra opjü nu Cuestionario Único de Información Socioeconómica (CUIS).

b) Yo tr'i'i ñe yo sutr'i'i ko jyoya ko pesi y'ech'a jñincho 18 a dyote jñii 23 kje'e ñe dya pesi nana:

- Ra daku na solicitud nuja opjü nu pre registro kja pjõxte.
- Ra jizhi na xixkjuama nuja ri mama ko nge.
- Ri jizhi nu acta de defunción.
- Ri jizhi yo anta de nacimiento.
- Ri jizhi nu CURP.
- Ri jizhi na xkjuajma nuja ri b'üb'ü mü ra jizhi yo recibo de luz, agua, teléfono o impuesto predial. Nuja in jñiñi dya ri pesi 10 mil nte'e
- Ra daku nu ko neji mbra ra opjü nu Cuestionario Único de Información Socioeconómica (CUIS).

c) Mbara yo tr'i'i ñe yo sutr'i'i ko jyoya ñe ko pesi ñanto 6 a dyote jñii 6 kje'e ñe ko in nana dya kja nu pre refistro ra kja'a:

- Ri b'üb'ü kja sistema educativo Nacional.
- Ri daku na constancia de estudios nuja ri pesi nu sello nuja ra b'üb'ü nu fotografía.

Nu ko mama kja mbo'o xixkjuama, ri ngeje mbara ra para, mbara ra kja'a yo solicitud kja pjõxte, ri kja'a akjanu ri mama yo tjurü kja pjõxte.

**Mbara
ra para
najo'o**

Kja Bonro
01 800 007 3705

Kja'a Bonro
(01 55) 5328 5000,
ext. 50612, 50621, 50622, 50623,
50624, 50625, 50626 y 50628

Ra jña'a
9:00 AM a 3:00 PM y 6:00 a 8:00 PM

Correo electrónico
segurodevidaparajefasdefamilia@sedesol.gob.mx

PROGRAMA DE DESARROLLO HUMANO OPORTUNIDADES

¿Jeko
kja'a?

Mbara ko yo dyokjojme yo dya pesi t'opjü ra sö'ö ra pesi jñönü, y'atë ñe jichi.

¿KO NGE KO MBÖSÜJI?

Ra mbösüji a yo dyokjojme ko sēchi ñe dya pesi t'opjü mbara ra jichi, ra y'atë ñe ra jñönü.

Ra mbösü a yo nte'e ko dya pesi dyote ye 22 kje'e ñe nrixu ko ndunte.

¿JEKO DAKU NU PJÖXTE?

- Mbösü mbara ra jñönü: **315 pesos texe yo zana** mbara ra mbösü nu jñönü.
- Mbösü mbara ra jñönü najo'o: **130 pesos texe yo zana** mbara ra mbösü a chomü yo jñönü.
- Mbösü mbara yo tr'i'i: **115 pesos texe yo zana**, mbara yo tr'i'i ñe yo sut'i'i ko pesi naja pa'a a nzincho 9 kje'e, ra sö'ö ra daku jñii pjöxte mbara naja dyokjome.
- Mbösü mbara yo ts'ita: **345 pesos texe yo zana** mbara yo ts'ita ko dya pesi Programa de Pension para Adultos Mayores.
- Mbösü mbara ra jichi: ra daku t'opjü z'akjanu ri ma'a kja ngünxöru:
 - Primaria: **165 a 330 pesos texe yo zana.**
 - Secundaria: **480 a 535 pesos** mbara yo bézo ñe **510 a 620 pesos** mbara yo nrixu **texe yo zana.**



Becas mbara ra jichi



- Media superior: **810 a 925 pesos** mbara yo bëzo ñe **930 a 1,055 pesos** mbara yo nixu **texe yo zana**.

So ri b'üb'ü mbösü mbara yo nte'e ko söy'ë ñe ko ma'aji kja ngünxöru nuja ri jichi mbara ra mbepji ko ncu'u ngeje CAM Laboral. Yo mbösüji ri ngeje akjanu yo mbösü mbara preparatoria.

Texe yo mbösü ri ngeje mbara texe yo zana, nuts'k'e ri para ko dya sö'ö ri pesi na punkju tr'i'i nangeje dya ra daku na punkju t'opjü. Nu ko sö'ö ra daku nge.

- Yo Pjöxte SIN Hambre:
 - Ra mbösü a yo nte'e ko dya b'üb'ü kja pjöxte mbara ra chomü jñonü kja Diconsa, ñe kja Liconsa.
 - Yo nte'e ko pesi pjöxte ra so'o ra mama nuja ri ne'e na pjöxte SIN Hambre maxi ra ngejme nuja ri daku t'opjü.

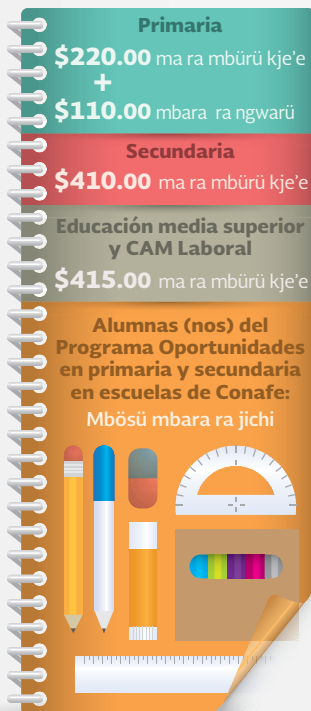
- Mbösü mbara ra jichi:

- Primaria: **220 pesos** mü ra mbürü jichi ñe **110 pesos** mbara ra chömü yo xixkuajma.
- Secundaria: **410 pesos** mü ra mbörü a jichi.
- Centros de Atención Múltiple (CAM Laboral) ñe Preparatoria: **415 pesos** mü ra mbörü a jichi.

Yo xutr'i'i ñe yo tr'i'i ko pesi nu Pjöxte Oportunidades ko jichi kja Conafe, kja primaria y secundaria, ra sö'ö ra daku yo xixkjuama maxi t'opjü.

- Pjöxte ko t'opjü mbara yo nte'e ko pesiji Oportunidades: ra daku **4,599 pesos** mbara ra ngwarüji nu preparatoria mü dya ra pesi dyote yeje 22 kje'e.
- Mbösü ko topjü ma ra pesi certificación kja secundaria ñe **bachillerato**: ri daku yo yo nte'e ko pesi yecha jñincho 18 a dyote nzincho 29 kje'e mbara secundaria ñe dyote yeje 22 a dyote nzincho 29 kje'e mbara bachillerato kja na acreditación kja SEP.

Mbösü mbara ra jichi



- **Mbosü mbara transporte:** ri daku a yo becarios ko jichi kja educación media superior.
- **Y'atë:** ri daku na **paquete básico garantizado de salud** ko dya ra kjöt'ü mbara ra ñu'u yo at'ë.
- **Jñonü:** ri dak'u a yo dyokjoji na pjöxte mbara ra te'e yo tr'i'i, mbara dya ra zant'a yo ts'ik'e tr'i'i, yo nrixu ko ndunte ñe ko mü ri musü, ri daku nanyo jñonü.

¿JEKO NE'E MBARA RA MBÖSÜ?

- Ko in jñiñi ri ngeje nuja dya ri pesi t'opjü ñe ri sëchi, ko b'üb'üji nuja ri pesi primaria ñe secundaria
- Kja jñiñi ri kja na encuesta mbara ra para ko nejyo yo dyokjojme ko ra mbösü. Nutskjeji ra ma'a a texe yo citas medicas ñe yo capacitación kja autocuidado e salud.
- Yo tr'i'i ñe yo xutr'i'i ri ma'a kja primaria, secundaria ñe preparatoria.
- Mü dya ma'a kja clínica maxi yo tr'i'i dya ma'a kja ngünxöru, ra kweñe yo pjöxte.

Nu ko mama kja mbo'o xixkjuama, ri ngeje mbara ra para, mbara ra kja'a yo solicitud kja pjöxte, ri kja'a akjanu ri mama yo tjurü kja pjöxte.



Yo dyokjoji ra ma'a kja talleres de capacitación.

Salud



Ra daku na paquete básico garantizado ko dya chomü

Alimentacion

Mbara ra mbörü nu te'e in tr'i'i mbara

0 a 5 kje'e

Mbörü nu jñonü

Yo nrixu ko ndunte ñe ro müsü

Ko dya pesi **5 kje'e**

Mbara
ra para
najo'o

Coordinación Nacional del Programa Oportunidades

Ri zonü kja Tabonro
01 800 500 5050

Kja Bonro
(01 55) 5482 0700, ext. 60381

Zonü a
8:00 AM a 7:00 PM

Página electrónica
www.oportunidades.gob.mx

Sedesol

Kja Bonro
01 800 007 3705

PROGRAMA DE APOYO ALIMENTARIO (PAL)

¿Jeko
kja'a?

Nu pjöxte ri mbösü a yo dyokjoli ko dya pesi t'opjü mbara ra sö'ö ra jñonü najo'o.



2
zana



¿KO NGE KO MBÖSÜ?

A yo dyokjoji ko dya pesi tr'opjü mbara ra chomü in jñonü ñe dya pesi Oportunidades.

Ra daku a yo tr'i'i ko dya pesi 5 kje'e ñe nrixu ko ndunte ñe müsü.

¿JEKO DAKU NU PJÖXTE?

- Pjöxte mbara ra jñonü: **310 pesos texe yo zana.**
- Pjöxte mbara ra daku Mböjñonü: **130 pesos** mbara in dyokjoji ra sö'ö ra chomü jñonü.
- Pjöxte mbara yo tr'i'i: ri daku **115 pesos texe zana** mbara in tri'i ko dya 0 pesi nzincho 9 kje'e so ra daku jñi'i pjöxte mbara yo dyokjoji.
- Mbösü mbara yo dyokjoli ko ri pötü a Oportunidades: **440 pesos** mbara yo dyokjoji mü ra pötü kja Oportunidades.
- Mbösü Sedesol Sin Hambre: **88 pesos texe zana**, ra daku nanyo t'opjü a yo dyokjoji kja PAL-SinHambre.

Yo Mbösü nge texe zana so ra daku nuja pesi yeje zana.

¿JEKO NE'E MBARA RA MBÖSÜGO?

Ko in jñiñi ri ngeje nuja dya ri pesi t'opjü ñe ri sēchi, mbara ra para ko nge yo dyokjonü ko sö'ö ra daku pjöxte.

Nu ko mama kja mbo'o xixkuama, ri ngeje mbara ra para, mbara ra kja'a yo solicitud kja pjöxte, ri kja'a akjanu ri mama yo tjurü kja pjöxte.



Mbara
ra para
najo'o

Coordinación Nacional del Programa Oportunidades

Ri zonü kja Tabonro
01 800 500 5050

Kja Bonro
(01 55) 5482 0700, ext. 60381

Zonü a
8:00 AM a 7:00 PM

Página electrónica
www.oportunidades.gob.mx

Sedesol

Kja Bonro
01 800 007 3705

Ma ra jñonü ri ñonü
nu ko najo'o.

PROGRAMA DE PENSIÓN PARA ADULTOS MAYORES

¿Jeko
kja'a?

Mbara ra mbösü a yo nte'e ko ngeje ts'ita ñe nita, mbara ra pesi y'atë.

¿KO NGE KO MBÖSÜ?

A yo nte'e ko pesi ñante ts'ich'a 65 kje'e, ko dya daku nanyo pjöxte ñe pjöxte ko ngeje ts'ik'e a **1,092 pesos kja zana**.

¿JEKO DAKU NU PJÖXTE?

- T'opjü:
 - **580 pesos kja zana** ma ra pesi yeje zana.
 - **300 pesos kja kje'e** mbara ra pesi na tarjeta bancaria nuja ra daku nu pjöxte.
 - **1,160 pesos** mbara in representante mü ra nru'ü nu ts'ita.
- Pjöxte mbara ra y'atë:
 - Jña mbara ra jñonü najo'o, ra jmüruji kja jñiñi ñe nanyo jña'a.
 - Mbösü mbara ra pesi y'atë, jichi ñe chëntjui ko pesi yo ts'ita.



¿JEKO NE'E MBARA RA MBÖSÜ?

- Ri pesi ñante ts'ich'a kje'e.
- Mü ra pesi nu Pjöxte Oportunidades (Apoyo para Adultos Mayores de Programa Desarrollo Humano Oportunidades) ra k'wëñe nu pjöxte.
- Ra jizhi:
 - Identificación oficial vigente maxi na constancia de identidad ciudadana.
 - Constancia de domicilio ko ra danu na arkate nuja in jñiñi dya pesi 10 mil nte'e.
- Mbara ra jichi janzi kje'e pesi ra jichi:
 - Clave Unica de Registro de Población (CURP)
 - Acta de nacimiento.
- Yo nte'e ko dya müsü kja Bonro ra jizhi na xkjuajma ko daku yo autoridades migratorias nuja opju ko nge, janzi kje'e pesi ñe ko ro b'üb'ü kja Bonro dyote tsich'a kje'e.
- So ra danu na comprobante de domicilio (luz, agua teléfono, predial).

Nu ko mama kja mbo'o xixkjuama, ri ngeje mbara ra para, mbara ra kja'a yo solicitud kja pjöxte, ri kja'a akjanu ri mama yo tjurü kja pjöxte.



Nu pöxte ri ne'e ra mbösü a yo ts'ita mbara ra b'üb'ö ko in dyokjoji.

**Mbara
ra para
najo'o**

Kja Tabonro
01 800 018 4843 ñe 01 800 018 4847

Kja Bonro
(01 55) 5328 5000, ext. 55246

Zonü a
9:00 AM a 8:00 PM

Correo electrónico
adultos.mayores@sedesol.gob.mx

B'üb'ü kja
**Av. Paseo de la Reforma 51, piso 14,
Col. Tabacalera, Del. Cuauhtemoc,
CP 06030, México, DF**

PROGRAMA DE ESTANCIAS INFANTILES PARA APOYAR A MADRES TRABAJADORAS

¿Jeko
kja'a?

Ri mbösü a yo tr'i'i mbara ko in nana ra so'o ra jichi ñe ra so'o ra pesi na pepji.



¿KO NGE KO MBÖSÜ?

NANA KO PEPJI ÑE TATA KO RI D'ATS'E

A yo nana, a yo tata ko d'ats'e ñe a yo nte'e ko pepji ñe ko jichi, ko mbörü a yo tr'i'i ko pesi naja 1 a nzio 4 kje'e, ñe yo tr'i'i ko sēchi ko pesi naja a ñanto 6 kje'e.

YO NTE'E KO NE'E RA MBÖRÜ A YO TR'I'I ÑE KO PESI NA ESTANCIA INFANTIL

A yo nte'e ko ne'e ra mbörü a yo tr'i'i ñe ko pesi na estancia infantil ñe ko ne'e ra ngejme kja pjöxte nana ko pepji ñe tata ko ri d'ats'e.

¿JEKO DAKU NU PJÖXTE?

NANA KO PEPJI ÑE TATA KO RI D'ATS'E

900 pesos texe yo zana mbara yo tr'i'i ko dya 1 pesi nzio 4 kje'e ñe **1,800** mbara yo tr'i'i ko sōyē ko dya pesi ñanto 6 kje'e. Ri daku jñii pjöxte mü ra müsü na punkju tr'i'i.

Nu pjöxte ra danu a na nte'e ko pesi na estancia infantil, Nu pjöxte ri danu a ko mbörü yo tr'i'i nanyo tj'opjü.

YO NTE'E KO NE'E RA MBÖRÜ A YO TR'I'I ÑE KO PESI NA ESTANCIA INFANTIL

- Ri daku ko **70 mil pesos** mbara ra pesi na Estancia Infantil, mbara ra kja'a najo'o in ngüntr'i'i ñe rambürü najo'o.
- Ri mbösü ko **50 mil pesos** mbara yo nte'e ko pesi ngümü nuja ri mbörü tr'i'i mbara ra ngejme kja Red de Estancias Infantiles, mbara ra sö'ö ra mbörü najo'o.

¿JEKO NE'E MBARA RA MBÖSÜGO?

KJA YO NANA KO PEPJI ÑE YO TATA KO D'ATS'E

- Dya sö'ö ra pesi yo mbörü yo tr'i'i ko danu yo arkate.
- Mü ra ngeje bëzo, ngestjo ra ngeje ko mbörü yo tr'i'i.
- Ra opjü nu solicitud.
- Ri pesi na tr'i'i ko ne'e mbörü.
- Ri jichi na yeje xixkjuajma nuja ri mama ko ngets'k'e.
- Ri jichi na cata de nacimiento ko pesi yo tr'i'i.
- Mü ra na dyokjoji ri ngeje ko mbörü na tr'i'i, ri jichi na xixkjuajma nuja ri opjü ko ja ra nijyodü nu mbösü. Ri jichi na acta de nacimiento.
- Ri daku na Clave Única de Registro de Población (CURP), ko pesi yo nte'e ko ne'e nu mbösü.
- Mü ra s'öyë yo tr'i'i, ri daku na certificado médico nuja ri mama ko nge ko s'öyë, ko nge ko nieche ñe ko nge ko mbörü ko ne'e.
- Yo nte'e ko ne'e nu mbösü ri pepji, ri jichi ñe ri mama nuja xixkjuama.
- Dya ri pesi t'opjü.
- Ri opjü nu Cuestionario Único de Información Socioeconómica (CUIS) ñe nu Cuestionario Complementario del Programa.
- Yo nana ñe yo tata ko pepji ñe ko jichi ko pesi Oportunidades dya ra opjü nu CUIS angeze ri b'üb'ü kja Padron Unico de Beneficiarios.

YO NTE'E KO RI NE'E RA MBÖRÜ A YO TR'I'I ÑE KO PESI NA ESTANCIA INFANTIL (PERSONA MORAL)

- Ko ra mbörü yo tr'i'i naja kje'e.
- Ra ne'e ra mbörü a yo tr'i'i kja estancia infantil nuja ra ne'e ra ngejme.

Yo nana ko pepji ñe yo tata ko ngejme



na dyokjoji



\$900.00

mbara na tr'i'i

1 a 4 kje'e

\$1,800.00

mbara na tr'i'i ko s'öyë

1 a 6 años



Ra mbörü nu estancia infantil
So
\$70,000.00



Mbara ra mbörü na estancia infantil



Mbara ra ngejme kja Programa de estancias infantiles
So
\$50,000.00

**Mbara
ra para
najo'o**

Kja Tabonro
01 800 007 3705

Kja Bonro
**(01 55) 5141 7900, ext. 54221,
54223, 54245 y 54247**

Zonü a
9:00 AM a 8:00 PM

Correo electrónico
estanciasinfantiles@sedesol.gob.mx

**Deslegacion federal de la Sedesol
en tu estado y en el Distrito Federal**

Nu pjöxte ri mbösü
mbara ra kja'a ngümü
nuja ra mbörü yo tr'ii .

- Ra opjü na solicitud.
- Ra daku na xixkjuajma nuja ri mama jango b'üb'ü nu ngünmü mbara yo tr'ii.
- Ri jichi ko pesi y'ech'e ñincho kje'e:
 - Identificación oficial vigente o constancia de identidad ciudadana.
 - Clave Única de Registro de Población (CURP).
- Mü ra ngeje persona moral ri jichi nu acta constitutiva ñe nu xixkjuajma nuja ri mama ko ngenü representante legal.
- Ko nu Responsable ri jichi na xixkjuama nuja ri mama ko ro jichi nu secundaria, ñe Estándar de Competencia ECO024 de Cuidado de las Niñas y los Niños en Centros de Atención Infantil ñe ri jichi yo xixkjuama.
- Ra jizhi na xixkjuajma nuja ri mama ko nu responsable de estancia infantil ri pesi ñanto zana ko mbörü ts'itr'ii ñe 200 hora de capacitación, ñe 120 horas nuja mbörü tr'ii.
- Ri pesi na ngümü ko nanojo mbara ra mbörü ñe ra daku jñonü a y'ech'a tr'ii.
- Ri daku yo xixkjuajma nuja ri mama ko pesi na ngümü nuja ri mbörü yo tr'ii.
- Ko nu Responsable, ra jichi ko dya pesi antecedentes penales.
- Ko nu Responsable, ri jichi na carta de recomendación,



nuja ri opju in chu'u jñii nte'e ñe yo xixkjuama nuja ri mama ko ngeje.

- Ri daku nu ko ne'e mbara ra opjü nu Cuestionario Único de Información Socioeconómica (CUIS) y el Cuestionario Complementario del Programa.
- Ri kja'a yo evaluaciones y capacitaciones ko ne'e Sedesol, nu DIF ñe yo nanyo ko ne'o nu pjöxte.
- Entregar copia legible del Registro Federal de Contribuyentes (RFC).
- Ri daku nu estado de cuenta bancaria ko pesi nu Responsable, ko pesi na Clave Bancaria Estandarizada (CLABE).
- Ra daku na xixkjuajma ko ro kja'a nu autoridad competente ko mbörü a yo nte'e nuja ri mama ko un ngümü nuja ra mbörü tr'i'i ri b'üb'ü nuja najo'o.

Nu ko mama kja mbo'o xixkjuama, ri ngeje mbara ra para, mbara ra kja'a yo solicitud kja pjöxte, ri kja'a akjanu ri mama yo tjurü kja pjöxte.



Na Sedesol ñe DIF ra ñu'u yo estancias infantiles.

PROGRAMA DE
ABASTO RURAL
A CARGO DE DICONSA, S. A. DE C. V.

¿Jeko
kja'a?

Ri mbösü a yo dyokjaji ko b'üb'ü nuja tsijñiñi, mbara ra sö'ö ra chömü yo jñonü.

¿KO NGE KO MBÖSÜ?

- A yo jñiñi ko sèchi ko pesi 200 a 14,999 nte'e, ko dya pesi yo jñonü najo'o.
- Yo jñiñi ko pesi nrenda Diconsa.

¿JEKO DAKU NU PJÖXTE?

Ri mbösü nu chomü jñonü ko na ts'ik'e t'opjü, mbara yo dyokjaji ko ma'a kja Diconsa, ri ne'e ko yo jñonü ra ngeje yo ko najo'o.

¿JEKO NE'E MBARA RA MBÖSÜGO?

- Ko ma'a ka yo nrenda Diconsa ñe chomu nu ko ne'e.

Mü ra ne'e na nrenda Diconsa kja in jñiñi:

- Ko ri b'üb'ü kja jñiñi ko sèchi ko pesi 200 a 14,999 nte'e, ko dya pesi yo jñonü najo'o.
- Ri opjü nu xixkjuama e Apertura de Tienda que pesi in chu'u e y'ech'e tsicha 15 dyokjaji, ñe ri daku a Diconsa, ri sö'ö ra ñu'u nuja ri b'üb'ü yo Diconsa kja www.diconsa.gob.mx
- Ri daku nu ngümü nuja ra b'üb'ü na nrenda Diconsa.
- Ri kja'a na jmüruji nte'e mbara ra kja'a nu Comité Rural de Abasto.





- Nu Encargado kja nrenda Diconsa, ñe nu nte'e kjo mama nu Asamblea Comunitaria ñe yo nte'e kja Comité Rural de Abasto, ra opjü in chu'u kja pagaré ko mama janzi nu t'opjü ñe ra mbörü.

Ri mbösü a yo jñiñi ko dya pesi t'opjü.

Nu ko mama kja mbo'o xixkjuama, ri ngeje mbara ra para, mbara ra kja'a yo solicitud kja pjöxte, ri kja'a akjanu ri mama yo tjurü kja pjöxte.

**Mbara
ra para
najo'o**

Diconsa

Kja Tabonro
01 800 483 4266

Kja Bonro
(01 55) 5229 0700, ext. 65800

Página electrónica
www.diconsa.gob.mx

Sedesol

Kja Tabonro
01 800 007 3705

**PROGRAMA DE
ABASTO SOCIAL DE LECHE
A CARGO DE LICONSA, S. A. DE C. V.**

¿Jeko
kja'a?

Ri daku ba'a a ts'ik'e t'opjü.



¿KO NGE KO MBÖSÜ?

KJA ABASTO COMUNITARIO

- Xutr'i'i ñe tr'i'i ko pesi ñanto 6 a y'ech'a yeje 12 kje'e.
- Nrixu ko pesi y'ech'a jñii 13 a y'ech'a ts'icha 15 kje'e.
- Nrixu ko ndunte ñe ko müsü.
- Nrixu ko pesi nzinte ts'icha 45 a ts'ite nzincho 59 kje'e.
- Nte'e ko s'öyë.
- Yo tsita ko pesi ñante 60 kje'e.

CONVENIOS CON ACTORES SOCIALES

- Nte'e ko b'üb'ü kja institución publica ñe asistencia social.
- Yo nte'e ko dya pesi t'opjü ñe ko yo arkjate ri daku ba'a.
- Nte'e ko mbörü yo arkate.

¿JEKO DAKU NU PJÖXTE?

Ri danu ba'a a ts'ik'e t'opjü.

Ri b'üb'ü yeje kja'a mbara ra pesi nu pjöxte:

1. ABASTO COMUNITARIO

Ri danu nzio 4 litro ba'a texe yo ngo'o ñe dyote nzio 24 litro a yo dyokjaji. So'o ra danu dyote znio litro, z'akjanü.

Número de beneficiarios	Litro ba'a
1	4
2	8
3	12
4	16
5	20
6 o mas	24

2. CONVENIOS CON ACTORES SOCIALES

Ri daku ba'a yo nte'e ko mbösü nanyo instituciones z'akjanu mama Liconsa.

¿JEKO NE'E MBARA RA MBÖSÜGO?

- Ko ri b'üb'ü nuja jñiñi ko pesi in PPjöte.
- Ri ma'a nuja ri pörü baá ko in xixkjuama:
 - Identificación oficial vigente, Credencial del Instituto Nacional de las Personas Adultas Mayores (Inapam) ñe constancia de identidad ñe residencia con fotografía ko pesi yo formas migratorias vigentes.
 - Xixkjuama ko mama nuja ri b'üb'ü (luz, agua, predial o teléfono).
 - Anta de nacimiento ko pesi nu ko ne'e in pjöxte.
 - Clave Única del Registro de Población (CURP) ko pesi nu ko ne'e in pjöxte.
- Yo nrixu ko ndunte ñe ko müsü ri jichi na xixkjuama ko mama ko ndunte ñe carnet perinatal maxi control de embarazo.
- Ri jizhi nu acta de nacimiento ñe constancia de alumbramiento del recién nacido.
- Yo nte'e ko s'öyë ra daku ba'a nuja ri jichi na constancia medica nuja ra ne'e ba'a.

Yo Convenios con actores sociales, yo instituciones nuja ri b'üb'ü ra daku ba'a mü ra pesi convenio con Liconsa.

NUJA RA B'ÜB'Ü YO NRENDA LICONSA

Mbara ra ne'e na nrenda liconsa ra pesi:

- Yo arkate maxi na nte'e kja jñiñi ra jichi na xixkjuajma na solicitud e nrenda Liconsa.
- Ra mama in chu'u ñe jango ri b'üb'ü na organización ñe nte'e ko ri ne'e, z'akjanu jango ra b'üb'ü na nrenda.
- Nuja in jñiñi ri pesi 2,500 nte'e ra pjöxte a yo 300 nte'e mbara nreba'a ñe 200 mbara ba'a.
- Nuja in jñiñi dya ri pesi 2,500 nte'e ra pjöxte a 100 nte'e.



Nu pjöxte ri ne'e ra mbösü mbara ra jñonü in dyokjoji.

**Mbara
ra para
najo'o**

Programa de Abasto Social

Kja Tabonro
01 800 800 6939

Liconsa

Kja Bonro
(01 55) 5237 9100 y 5237 9154

Ri zönü
9:00 AM a 5:00 PM

Sedesol

Kja Tabonro
01 800 007 3705

- Na nrenda ra ngeje nda ñe ra b'üb'ü najo'o.
- Yo nrenda ra pesi careteras mbara yo buntrezi e ba'a.

Nu ko mama kja mbo'o xixkjuama, ri ngeje mbara ra para, mbara ra kja'a yo solicitud kja pjöxte, ri kja'a akjanu ri mama yo tjurü kja pjöxte.

INSTITUTO NACIONAL DE LAS PERSONAS ADULTAS MAYORES (INAPAM)

¿Jeko kja'a?

Mbara ra mbösü a yo ts'ita mbara ra b'üb'ü najo'o.

¿KO NGE KO MBÖSÜ?

A yo ts'ita ko pesi ñante 60 kje'e.

¿JEKO KJA'A NU INAPAM?

Yo pjöxte ko daku a yo ts'ita ngeje:

- Na tarjeta Inapam, ngeje mbara ra mbösü, ri s'ö'ö ra unu kja módulos de afiliación del Inapam.
- Capacitación para el Trabajo ñe Ocupación del Tiempo Libre, kja pepji kja talleres de oficios, artesanías ñe artes plásticas kja centros culturales ñe Clubes del Inapam.
- Y'atë kja Centros de Atención Integral.
- Ri daku jñonü ñe ra ngejme kja Albergues ñe residencias diurnas.
- Ri daku asesoría jurídica gratuita.
- Mbösü mbara ra pesi pepji
- Jichi mbara nu y'atë, mbara dya ra y'atë ri jichi kja cursos, talleres y pláticas.

¿JEKO NE'E MBARA RA MBÖSÜGO?

- Ri pesi ñante 60 kje'e .



Kja talleres ra maja.



MBARA RA PESI NU TARJETA INAPAM

Mbara ra jichi ko nge:

- Credencial para votar vigente.
- Credencial del ISSSTE.
- Credencial o carnet del IMSS con fotografía y fecha de nacimiento.
- Pasaporte.
- Cartilla del Servicio Militar Nacional.
- Licencia de manejo.
- Cédula Profesional.
- FM2, FM3 o carta de naturalización, en el caso de personas extranjeras.
- Credencial “no oficial” con fotografía.

Kja clubes Inapam ra eñe.

Mbara ra jichi janzi kje'e pesi ri jichi yo:

- Acta de nacimiento.
- Clave Única de Registro de Población (CURP).
- Acta de matrimonio.
- Acta de nacimiento de alguno de las o los hijos.
- Constancia de residencia emitida por la autoridad del lugar donde reside la persona interesada.
- Testimonial de la autoridad tradicional indígena, autoridad municipal o delegación del lugar.

Mbara ra jichi jango ri b'üb'ü ra daku:

- Credencial para votar vigente.
- Recibo de pago de luz, agua, predial, teléfono o gas ñe estado de cuenta nuja ri pesi in chu'u e ngümü.

Nu ko mama kja mbo'o xixkjuama, ri ngeje mbara ra para, mbara ra kja'a yo solicitud kja pjöxte, ri kja'a akjanu ri mama yo tjürü kja pjöxte.

Mbara
ra para
najo'o

Inapam

Kja Tabonro
01 800 004 0004

Kja Bonro
(01 55) 5669 4982

Página electrónica
www.inapam.gob.mx

Sedesol

Kja Tabonro
01 800 007 3705

PROGRAMA DE EMPLEO TEMPORAL

¿Jeko kja'a?

Ri mbösü a yo nte'e ko dya pesi pepji kja jñiñi nuja ri sèchi mbara ra mbösü in jñiñi.

¿KO NGE KO MBÖSÜ?

Nu pjöxte ri mbösü a yo nte'e ko pesi y'ech'a ñanto 16 kje'e ñe ko dya pesi t'opju.

¿JEKO DAKU NU PJÖXTE?

Ri daku tr'opjü zakjanu 99 por ciento e salario minimo ñe ri mbösü mbara ra chomü nu ko ne'e mbara ra sö'ö ra pepji mbara ra mbösü a in jñiñi.

Ra kja'a na proyecto mbar ara mbösü a in jñiñi.





Nu pjöxte ra daku chëntjui a yo
b'ëzo ñe nrixu.

**Mbara
ra para
najo'o**

Kja Tabonro
01 800 007 3705

Kja Bonro
(01 55) 5328 5000, ext. 55246

Zonü a
9:00 AM a 8:00 PM

B'üb'ü kja
**Av. Paseo de la Reforma 51, piso 14,
Col. Tabacalera, Del. Cuauhtemoc,
CP 06030, Mexico, DF**

¿JEKO NE'E MBARA RA MBÖSÜ?

Ri b'üb'ü yeje kja'a mbara ra mbösü:

1. Participar kja'a na proyecto social o comunitario ko ro kja'a, ri jichi yo:

a) Ri pesi y'ech'e ñanto 16 kje'e ñe ri jichi in CURP, acta de nacimiento, identificación oficial vigente, Credencial del Instituto Nacional de las Personas Adultas Mayores (Inapam), Constancia de Identidad ciudadana.

b) Ri opjü na Cuestionario Único de Información Socioeconómica (CUIS) ñe in Cuestionario Complementario (CC).

2. Ra kja'a pepji mbara yo dyokjoji ñe in jñiñi. Ra jichi jeko ra kja'a ko ra pesi:

- In chu'u kja jñiñi nuja ra pepji.
- Jeko ra kja'a.
- Yo chu'u ko yo nte'e ko ra kja'a.
- Opjü in niye'e.

Nu ko mama kja mbo'o xixkjuama, ri ngeje mbara ra para, mbara ra kja'a yo solicitud kja pjöxte, ri kja'a akjanu ri mama yo tjurü kja pjöxte.

PROGRAMA DE APOYO A LAS INSTANCIAS DE MUJERES EN LAS ENTIDADES FEDERATIVAS PARA IMPLEMENTAR Y EJECUTAR PROGRAMAS DE PREVENCIÓN DE LA VIOLENCIA CONTRA LAS MUJERES (PAIMEF)

¿Jeko
kja'a?

Mbara ra k'weñe yo ñuts'ik'e ñe yo ñuntenanyo ko sēchi yo nrixu ko in mbösü ko unu nu Instancias de Mujeres en las Entidades Federativas (IMEF), ko in mbösü yo arkate ñe yo nte'e.

¿KO NGE KO MBÖSÜ?

- Yo nrixu ko sēchi.
- Yo nte'e ko b'üb'ü ko yo nrixu ko sēchi.
- A yo ko kja'a yo Instancias de Mujeres en las Entidades Federativas (IMEF), ko nge institutos, secretarias, consejos u oficinas.
- Yo arkate ko para ko nge ko sēchi yo nrixu, mbara ra so'o ra k'weñe.

¿JEKO DAKU NU PJÖXTE?

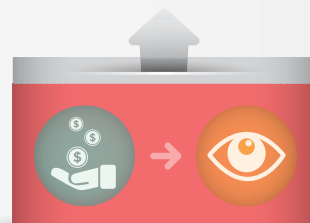
Ri unu t'opjü mbara ra kja'a nu ko najo'o mbara nu IMEF, mbara ra k'weñe yo ko sēchi yo nrixu.

¿JEKO NE'E NU IMEF MBARA RA MBÖSÜGO?

Mbara ra mbösü ra pesi na proyecto ko pesi nu ko ne'e nu PAIMEF, kja xixkjuama ko pesi in chu'u kja texe xkjuama.



IMEF Proyectos
mbara na kje'e





Ri kweñe nu ko sēchi yo nte'e.

Ra unu:

- Decreto de creación o documento constitutivo de la IMEF.
- Cédula de inscripción de la IMEF al Registro Federal de Contribuyentes (RFC).
- Nuja ri b'übü la IMEF.
- Nombramiento ko pesi nu ko ngejme kja titular de la IMEF maxi in representante legal.
- Identificación oficial de la persona titular de la IMEF o su representante legal.
- Jango nu IMEF ro pepji kja nanyo kje'e ra jichi yo xixkjuama nuja ri mama ko ja ro pepji najo'o.
- Ri jichi na xixkjuama nuja ri mama Protesta de decir la Verdad nuja ri mama ko kja'a ejercicio fiscal dya ra pesi nanyo pjöxte.
- Ra daku na Carta Compromiso nuja ri mama ko yo Organizaciones de la Sociedad Civil ra kja'a z'akjanu ri kja'a najo'o.

Nu ko mama kja mbo'o xixkjuama, ri ngeje mbara ra para, mbara ra kja'a yo solicitud kja pjöxte, ri kja'a akjanu ri mama yo tjurü kja pjöxte.

**Mbra
ra para
najo'o**

Kja Tabonro
01 800 718 8621

Kja Bonro
**(01 55) 5554 0390, ext. 68182,
68186, 68197 y 68198**

Ra z'onü kja
9:00 AM a 6:00 PM

B'üb'ü kja'a
**Calle 2.^a Cerrada de Belisario
Dominguez num. 40,
Col. Del Carmen Coyoacan,
Del. Coyoacan, CP 04100, Mexico, DF**

PROGRAMA DE ATENCIÓN A JORNALEROS AGRÍCOLAS

¿Jeko kja'a?

Ri mbösü a yo nrixu ñe yo bëzo ko pëpji ka juajma ñe a in dyokjaji mbara ra pesi y'atë ñe jichi.

¿KO NGE KO MBÖSÜ?

Ri mbösü a yo nrixu ñe yo bëzo ko pëpji ka juajma ko ri pesi y'ech'e ñanto 16 kje'e.

¿JEKO DAKU NU PJÖXTE?

T'OPJÜ

- Mbösü mbara ra jñonü yo tr'i' ñe yo xutr'i'i ko dya pesi y'ech'a nzio 14 kje'e ra danu **480 pesos texe yo zana**.
- Mbösü mbara ra ngejme kja ngünxoru, ri unu t'opjü z'akjanu nu Programa Oportunidades:

Preescolar	\$170.00
Primaria	De \$170.00 a \$339.00
Secundaria	\$493.00 a \$637.00
(z'akjanu nge b'ezo o nrixu)	

- Apoyo económico al arribo. **800 pesos** jñii paa kja kje'e, mü ra nge migrante ñe ra opjü nuja ri b'üb'ü nu pjöxte.

ACCIONES MBARA RA MBÖSÜ A YO NTE'E KO PEPJI KJA JUAJMA

- Ri mbösü ma ra pëpji. Ra daku alojamiento, jñonü ñe almacenamiento e pertenencias, z'akjanü orientación ñe información mbara yo nte'e ko pepji kja yo juajma.



In dyokjaji ra pesi na nte'e ko pepji kja juajma.



Menores
de
14 kje'e



Mbösü yo jñonü



mbara
na pa'a

Janzi

\$480.00 texe zana

**Estimulos mbara ra
ma'a kja'a ngünxouü**

Preescolar

\$170.00

Primaria

\$170.00 a \$339.00

Secundaria

\$493.00 a \$637.00

Z'akjanu nge nrixu ñe b'ezo

- **Acciones e promoción ñe participacion kja jñiñi.** Ri nge mbara ra jichi a yo nte'e ko pepji kja juajma ko yo (talleres, cursos y pláticas).
- **Acciones mbara ra te'e.** Ra jichi a yo nte'e ko pepji kja juajma mbara ra pesi mbösü e nanyo instituciones.
- **Mbösü mbara contingencias.** Ri mbösü a yo nte'e ko pepji kja juajma ñe a in dyokjoi jango ra sëchi.

ACCESO KJA MBÖSÜ ÑE NGÜMÜ

- **Pjõxte mbara ra mbösü,** mbara ra pesi najo'o in ngümü.

¿JEKO NE'E MBARA RA MBÖSÜGO?

MBARA RA UNU T'OPJÜ

- Ri jichi ko nge ñe janzi kje'e pesi.
- Ri b'üb'ü nuja ri mbösü nu pjõxre.
- Ri pepji kja juajma
- Ko mama ko ngenu representante kja in ngümü.
- In tr'i'i ra b'üb'ü kja ngünxorü, kja preescolar, primaria, secundaria ñe z'akjanü ñe dya pesi yecha jñincho 18 kje'e.

YO KO KJA'A MBARA RA B'ÜB'Ü NAJO'O YO NTE'E KO PEPJI KJA JUAJMA

- Ri jichi ko nge ñe janzi kje'e pesi.
- Ri b'üb'ü nuja ri mbösü nu pjõxre.
- Ri mama ko ngeje ko kja'a jango ra sëchi.



Yo nte'e ko pepji kja juajma ra
daku t'opjü.

MBARA RA PESI NA NGÜMÜ

- Ri b'üb'ü nuja ri mbösü nu pjöxre.
- Ko jichi na proyecto ko ra mbösü a in jñiñi, nuja ra pesi chu'u nu representante, domicilio, teléfono ñe correo electrónico.
- Ra opjü in chu'u kja xixkjuajma nuja ra mama ja'a ra kja'a nu ko mama.

Ko opjü nu Cuestionario Único de Información Socioeconómica (CUIS) ñe nu Cuestionario Complementario (CC).

Nu ko mama kja mbo'o xixkjuama, ri ngeje mbara ra para, mbara ra kja'a yo solicitud kja pjöxte, ri kja'a akjanu ri mama yo tjurü kja pjöxte.

Mbara para najo'o

Kja Tabonro

01 800 007 3705

Kja Bonro

(01 55) 5328 5000, ext. 55246

Ra z'onü kja

9:00 AM a 8:00 PM

Correo electrónico

demandasocial@sedesol.gob.mx

PROGRAMA 3X1 PARA MIGRANTES

¿Jeko
kja'a?

Ri mbörü a yo nte'e ko b'üb'üji kja nanyo tajñiñi ñe ko ri ne'e ra mbösü in jñiñi.

¿KO NGE KO MBÖSÜ?

A yo jñiñi nuja yo migrantes ra ne'e ra mbösü.

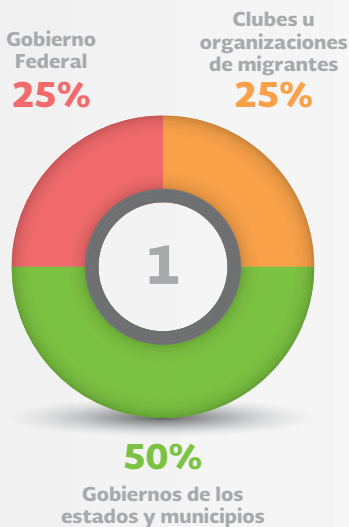
¿JEKO DAKU NU PJÖXTE?

1. Mbara ra mbösü a yo nte'e. Ra daku na **millón de pesos** para ra kja'a:

- Pepji mbara nreje, drenaje, alcantarillado ñe electrificación.
- Ngünxorü, clínicas ñe nayo ngü mbara ra jichi, ra y'atë ñe nanyo kja'a.
- Caminos, puentes ñe carreteras.
- Calles, banquetas, zócalos, parques, ñe nanyo ko ra ne'e kja jñiñi.
- Pepji mbara ra mbörü nu xoñijomü.

El 25 por ciento del costo del proyecto ri danu nu Gobierno Federal, el 25 por ciento los clubes u organizaciones de migrantes y el 50 por ciento restante yo arkate kja Estados ñe municipios.

2. Proyectos de Servicios Comunitarios. Ri daku na **millón de pesos** mbara proyectos ko nge:





Na pjöxte ri mbösü a yo
migrantes ñe in jñiñi.

- Becas mbara ra jichi 3x1.
- Cultura ñe recreación.
- Desarrollo social ñe comunitario.

El 25 por ciento del costo del proyecto ri danu nu Gobierno Federal, el 25 por ciento los clubes u organizaciones de migrantes y el 50 por ciento restante yo arkate kja Estados ñe municipios.

3. Proyectos productivos comunitarios, mbra yo dyokjoji ñe mbara na nte'e, ra nge:

- Mbara proyectos ko ra mbösü t'icha dyokjoji ra so'o ra danu **500 mil pesos mbara na proyecto**. El 25 por ciento del costo del proyecto ri danu nu Gobierno Federal, el 25 por ciento los clubes u organizaciones de migrantes y el 50 por ciento restante yo arkate kja Estados ñe municipios.
- Mbara proyectos ko ra mbösü yeje a nzio dyokjoji ra so'o ra danu **300 mil pesos mbara na proyecto**. El 50% del costo del proyecto ri danu nu Gobierno Federal, el 50% los clubes u organizaciones de migrantes. Yo arkate kja Estados ñe municipios.
- Mbara proyectos mbara na nte'e ra so'o ra danu **150 mil pesos mbara na proyecto**. El 25 por ciento del costo del proyecto ri danu nu Gobierno Federal, el 25 por ciento los clubes u organizaciones de migrantes. Yo arkate kja Estados ñe municipios.

Gobierno Federal
25%

Clubes u organizaciones de migrantes
25%

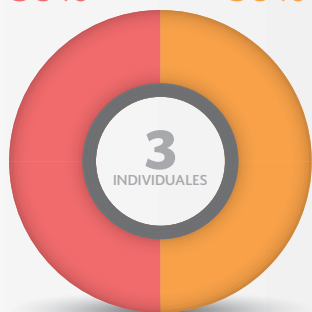


50%

Gobiernos de los estados y municipios

Gobierno Federal
50%

Clubes u organizaciones de migrantes
50%



¿JEKO NE'E MBARA RA MBÖSÜ?

MBARA RA KJA'A PROYECTOS DE INFRAESTRUCTURA SOCIAL ÑE SERVICIOS COMUNITARIOS

- Ri opjü na Formato 3x1-C “Toma de Nota” del Club de Migrantes.
- Ri opjü na Formato 3x1-B “Solicitud de Proyecto de Infraestructura, Equipamiento o Servicios Comunitarios”.
- Ri mama nuja solicitud de proyectos koi nge in representante a Bonro, ñe ri daku na identificación ñe comprobante de domicilio.
- Ra jichi na estado de cuenta bancario actualizado del club de migrantes, nuja ri opjü janzi t'opjü ra dakuji.

MBARA RA KJA'A PROYECTOS MBARA IN JÑIÑI ÑE MBARA IN DYOKJOJI

- Ra opjü nu Formato 3x1-C “Toma de Nota” del Club de Migrantes. Ko danu kja consulado ñe federación.
- Ra opjü nu Formato 3x1-B “Solicitud de Proyecto Productivo”.
- Ri opjü kja solicitud del proyecto yo datos e representante kja Bonro. Ri jichi identificación ñe comprobante de domicilio.
- Ra jichi na formato 3x1-I “Acta Constitutiva del Grupo de Familias Beneficiarias de un Proyecto Productivo Comunitario”, z'akjanü identificación oficial y comprobante de domicilio del representante e dyokjonü.
- Ra jichi na formato 3x1-G “Perfil del Plan de Negocios”.
- Ra jichi na estado de cuenta bancario actualizado del club de migrantes, nuja ra jichi janzi ra daku.
- Ra jichi na formato 3x1-H “Carta Compromiso”.

MBARA RA KJA'A PROYECTOS PRODUCTIVOS INDIVIDUALES

- Ra opjü nu Formato 3x1-C “Toma de Nota” del Club de Migrantes. Ko danu kja consulado ñe federación.
- Mbara migrantes ko b'üb'ü kja Estados Unidos de América, ra jichi na matrícula consular.

Kja'a yo jñiñi ra kja'a pepji
mbara ra b'üb'ü najo'o.



- Mbara migrantes ko b'üb'ü kja nanyo país ra jichi identificación oficial vigente ñe pasaporte mexicano.
- Ra jichi na formato 3x1-F" Solicitud de Proyecto Productivo".
- Ri mama nuja solicitud de proyectos koi nge in representante a Bonro, ñe ri daku na identificación ñe comprobante de domicilio.
- Ra jichi na formato 3x1-G "Perfil del Plan de Negocios".
- Ra jichi na estado de cuenta bancario actualizado del club de migrantes, nuja ra jichi janzi ra daku.

Nutsk'e so ri nge migrante mexicano ko b'üb'ü kja extranjero ñe ri pesi na club u organización de migrantes.

Nu ko mama kja mbo'o xixkjuama, ri ngeje mbara ra para, mbara ra kja'a yo solicitud kja pjöxte, ri kja'a akjanu ri mama yo tjurü kja pjöxte.

**Mbara
ra para
najo'o**

Kja Tabonro
01 800 007 3705

Kja Bonro
**(01 55) 5141 7900,
ext. 54935 y 54943**

Ra z'onü kja
9:00 AM a 6:00 PM

Correo electrónico
3x1paramigrantes@sedesol.gob.mx

FONDO NACIONAL PARA EL FOMENTO DE LAS ARTESANÍAS (FONART)

¿Jeko kja'a?

Ri mbösü a yo artesanos mbara ra kja najo'o in pëpji.



Ra jichi mbara ra kja'a najo'o in
artesanías.

¿KO NGE KO MBÖSÜ?

A yo artesanos ko dya pesi t'opjü.

¿JEKO DAKU NU PJÖXTE?

CAPACITACIÓN INTEGRAL Y ASISTENCIA TÉCNICA

Nu Capacitacion Integral ri mbösü mbara ra kja'a najo'o yo artesanías. Ri jichi jeko ra kja'a najo'o ñe jeko ra kja'a mbara ra pesi na certificaciones mbara ra pörü najo'o.

- So'o ri daku **15 mil pesos** mbara na nte'e ko muruji kja yecha t'icha 15 nte'e na kje'e. Ñe jmuruji nte'e ko ngejme yecha ye 12 zana.

Kja Asistencia Técnica ra jichi jeko kja'a mbara ra kja'a najo'o in artesanías.

- So'o ri daku **6 mil pesos** mbara na nte'e ñe jmuruji nte'e ko ngejme ñanto 6 zana.

MBÖSÜ A NU KO KJA'A

Ri unu t'opjü a nats'k'e ñe a nu jmüruji mbara ra kja'a in artesanías.

- Ri daku **15 mil pesos** mbara natsk'e, ñe jmöruji nte'e e ts'icha a yecha ts'icha nte'e ra daku **225 mil pesos**.

ADQUISICIÓN DE ARTESANÍAS

- Ri chömü artesanías ko **15 mil pesos** mbara ra pörü kja yo nrenda Fonart.

MBÖSÜ MBARA RA PÖ'Ö

Ri unu t'opjü mbara ra ma'a kja ferias ñe exposiciones mbara ra pö'ö in artesanías, mbara ra chömü na ngümü nuja ra pö'ö in artesanías ñe mbara ra kja'a na jmöruji mbara ra kja'a nanyo proyectos.

- Ri daku **15 mil pesos** mbara natsk'e, ñe jmöruji nte'e e ts'icha a yecha ts'icha nte'e ra daku **225 mil pesos mbara na kje'e**.

CONCURSOS DE ARTE POPULAR

Ri unu t'opjü mü ra destakabo kja conservación, rescate ñe ra kja'a dadyo artesanías.

So ra unu t'opjü mü ra kja'a najo'o in pepji z'akjanu ro jichi yo ts'ita.

Nu t'opjü ko unu kja Pjõxte ra daku z'akjanu:

- Gran Premio Nacional de Arte Popular: hasta **150 mil pesos**.
- Nacional: **125 mil pesos**.
- Regional: **30 mil pesos**.
- Estatal: **15 mil pesos**.
- Local: **10 mil pesos**.

SALUD OCUPACIONAL

- Ri mbösü a yo artesanos mbara ra y'atë, ri danu **15 mil pesos mbara na kje'e**, so ri danu nu ko ra ne'e mbara ra y'atë.

Capacitación Integral
Hasta **\$15,000.00** mbara na artesano
12 kje'e
Grupo mínimo **15 nte'e**

Asistencia Técnica
Hasta **\$6,000.00** mbara na artesano o grupo
6 zana

Apoyo a la Producción
Hasta **\$15,000.00** mbara na artesano
Grupo de **5 a 15 nte'e**
Hasta **\$225,000.00**
So ra daku kja **especie**

Adquisición de Artesanías
Hasta **\$15,000.00** na kje'e

Apoyo a la Comercialización
Hasta **\$15,000.00** na kje'e mbara na artesano
Grupo hasta **\$225,000.00**

Concursos de Arte Popular
Gran Premio Nacional de Arte Popular **\$150,000.00**
Nacional **\$125,000.00**
Regional **\$30,000.00**
Estatal **\$15,000.00**
Lócal **\$10,000.00**

Salud Ocupacional
Hasta **\$15,000.00** na kje'e mbara na artesano
So ra daku kja **especie**

**Mbra
ra para
najo'o**

Fonart

Kja Tabonro
01 800 800 9006

Kja Bonro
(01 55) 5093 6000, ext. 67506

Ra z'onü kja
10:00 AM a 8:00 PM

Página electrónica
www.fonart.gob.mx

Sedesol

Kja Tabonro
01 800 007 3705

¿JEKO NE'E MBARA RA MBÖSÜ?

- Ri ngeje mexicano
- Ri ngeje artesano ñe dya pesi t'opjü.
- Ri opjü na Cuestionario Único de Información Socioeconómica (CUIS).
- Ra jichi na artesanía.
- Ri mama jeko ra kja'a ko in t'opjü ko ne'e.
- Ri danu na solicitud de apoyo.
- Ri jichi na identificación oficial vigente, credencial del Inapam o constancia de identidad ciudadana.
- Ri jichi na Clave Única de Población (CURP).
- Dya sö'ö ra pesi deuda ko nu Fonart.
- Dya pesi nanyo pjöxte.
- Mbara yo Concursos de Arte Poular ra pesi texe yo requisitos, ñe ri daku na Ficha de Registro de Concurso.

Nu ko mama kja mbo'o xixkjuama, ri ngeje mbara ra para, mbara ra kja'a yo solicitud kja pjöxte, ri kja'a akjanu ri mama yo tjurü kja pjöxte.

PROGRAMA PARA EL DESARROLLO DE ZONAS PRIORITARIAS

¿Jeko kja'a?

Mbara ra kja'a pepji mbara ra mbösü a yo jñiñi ko dya pesi t'opjü.

¿KO NGE KO MBÖSÜ?

A yo nte'e ko dya pesi t'opjü.

¿JEKO DAKU NU PJÖXTE?

Obras ñe acciones mbara ra mbösü a yo sèchi:

- Najo'o ngümü, ri daku **5 millones de pesos**.
- Servicios básicos mbara na ngümü, ri daku **5 millones de pesos**.
- Infraestructura social comunitaria, ri daku **6 millones de pesos**.
- Apoyos complementarios, ri daku **2 millones de pesos**.
- Situación de emergencia ñe contingencia, ri daku **2 millones de pesos**.

¿JEKO NE'E MBARA RA MBÖSÜ?

Ra jichi na solicitud de apoyo nuja ri mama jeko ne'e ko nu obra ñe ko nge ko ra kja'a, nu ko sèchi in jñiñi ñe nu ko ra mbösü, ñe nanyo documentos ko ra ne'e:



Nu pjöxte ri kja'a yo servicios básicos kja yo ngümü.



Calidad y espacios kja ngümü
Hasta \$5,000,000.00
Servicios básicos kja ngümü
Hasta \$5,000,000.00
Infraestructura social comunitaria
Hasta \$6,000,000.00
Apoyos complementarios
Hasta \$2,000,000.00
Emergencia o contingencia
Hasta \$2,000,000.00

**Mbra
ra para
najo'o**

Kja Tabonro
01 800 007 3705

Kja Bonro
**(01 55) 5328 5000,
ext. 55126 y 55182**

Ra z'onü kja
**9:00 AM a 3:00 PM
y 5:00 a 7:00 PM**

- Estudio técnico o proyecto ejecutivo.
- Jango ra kja'a nu proyecto.
- Costo total.
- Permisos ko daku yo arkate.
- Programa de mantenimiento y conservación.

Nu ko mama kja mbo'o xixkjuama, ri ngeje mbara ra para, mbara ra kja'a yo solicitud kja pjöxte, ri kja'a akjanu ri mama yo tjurü kja pjöxte.



Ma ra tsa'a piso firme ra kweñe yo y'atë e parasitos.

PROGRAMA DE OPCIONES PRODUCTIVAS

¿Jeko kja'a?

Ra mbösü a yo nte'e mbara ra pesi t'opjü ko yo desarrollo de proyectos productivos sustentables.

¿KO NGE KO MBÖSÜ?

A yo nte'e ko dya pesi t'opjü, ra mbösü a nats'k'e nte'e ñe a jmüruji nte'e ko b'üb'ü nuja ri mbösü nu Pjõxte.

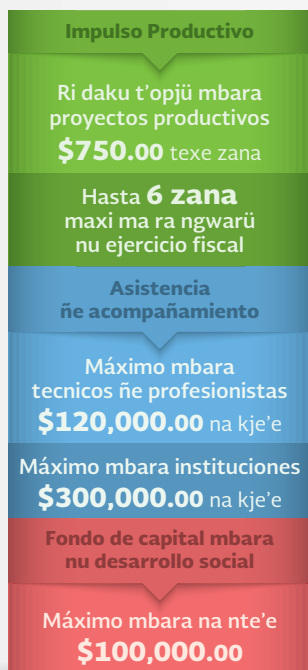
So ri mbösü a yo empresas, intermediarios financieros no bancarios, administradores de fondos y fondos de capital de riesgo, ko kja'a yo proyectos kja banca de desarrollo, de Financiera Rural y/o de fideicomisos públicos de Fomento del Gobierno de la Republica.

¿JEKO DAKU NU PJÖXTE?

- **Impulso Productivo.** Ri daku a proyectos productivos capitalizables mbara yo nte'e, dyokjoji, ñe jmüruji nte'e ko dya pesi t'opjü.
 - Nu Sedesol ra mbösü a proyectos de instituciones de educación media ñe superior mbara ko alumnos ra kja'a in servicio social mü ra pepji z'akjanü ri mama in pjõxte ra daku mbara natske nte **750 pesos texe yo zana** mbara ñanto zana maxi mü ra ngüarü nu ejercicio fiscal.
- **Asistencia técnica ñe acompañamiento.** Ri daku t'opjü mbara ra mbösü ko servicios de orientación y asesoría



Na auntoempleo ra jiezi ra pepji kja'a in jñiñi.



a los beneficiarios de la modalidad Impulso Productivo, ri kja'a yo técnicos ñe profesionistas.

- Ri daku na 20% ko t'opjü ko daku nu Sedesol, texe yo kje'e ra sö'ö ra danu **120,000 pesos** mbara yo técnicos ñe profesionistas. So ra daku **15 mil pesos texe yo zana** mbara nask'e técnico, Mbara institucines ra danu **300,000 pesos**.
- **Fondo de Capital para el Desarrollo Social.** Ri ngeje mbösü t'opju recuperables mbara empresas, intermediarios financieros no bancarios, administradores de fondos y fondos de capital en riesgo mbara ra kja'a proyectos ko kja'a na banca de desarrollo, Financiera Rural o fideicomisos públicos de fomento del Gobierno de la República.
- Ra unu **100,000 pesos** mbara naja nte'e.

¿JEKO NE'E MBARA RA MBÖSÜ?

- Ri opjü in chu'u kja convocatoria mbara ra pesi nu folio de registro kja <http://opciones.sedesol.gob.mx>
- Ri daku nu xixkjuama nuja ri mama ko nge in chu'u, jmüruji nte'e ñe janzi t'opjü ko ne'e, ri kjanu manifestar bajo protesta de decir verdad que en el presente ejercicio fiscal dya ro pesi t'opjü ko unu yo nanyo pjöxte mbara ra kja'a nu proyecto.
- Ra jichi na identificación oficial vigente.
- Mbara ra jichi jango ri b'üb'ü ra jizhi na comprobante de domicilio de texe nte'e (predial, agua, luz o teléfono) ko dya pesi jñii zana.

PARA IMPULSO PRODUCTIVO ES NECESARIO:

- Ra pesi na proyecto de inversión mbara ra kja'a.
- Ra mbörü in xoñijomü ko in proyecto.
- Ra pesi ra estudio previo al proyecto.

Yo jmürüjinte'e ra pesi na acta de asamblea nuja ri mama ko ngeje in representante social.



Nu pjöxte ru daku autoempleo.

Yo nte'e ko ra pepji ra pesi:

- Ra b'üb'ü z'akjanu contribuyente kja'a Secretaría de Hacienda y Crédito Público ñe ra pesi texe in obligaciones fiscales.
- R acreditar a na persona jurídica mbara yo jmurüji nte'e.

MBARA ASISTENCIA TÉCNICA ÑE ACOMPAÑAMIENTO:

- Ra ngets'k'e na profesional maxi técnico, ko pesi experiencia kja áreas productivas solicitadas kja convocatorias.
- Ra ngets'k'e na institución de educación (preparatoria ñe universidad) ko pesi na área de asesoría para emprendedores y formación de empresas.
- Dya sö'ö ra ngeje arkate mbara ra unu nu pjöxte.
- Dya sö'ö ra b'üb'ü inhabilitado mbara ra pesi t'opjü ko ngeje mbara texe.
- Ri b'üb'ü najo'o kja Secretaría de Hacienda y Crédito Público ñe ri pesi texe yo ngöt'ü.
- Ra pesi na kjjñi e de asistencia técnica al proyecto y la aceptación del grupo u organización de productoras y productores.
- Ra pesi na xixkjuajma nuja ri mama ko yo nte'e ko ra mbösü ri ne'e ra mbösü.
- Nu técnico, profesionista o institución ra daku na xixkjuajma nura ra opju jeko ra kja'a, kja oficinas e delegación ko ngejme.

Ri mbösü a ra pepji kja jñiñi nuja dya pesi t'opjü.



**Mbra
ra para
najo'o**

**Unidad de
Opciones Productivas**

Kja Bonro
(01 55) 5141 7900,
ext. 54109, 54114, 54118,
54122, 54125, 54138 y 54157

Ri b'üb'ü kja'a
Av. Paseo de la Reforma 51, piso 21,
Col. Tabacalera, Del. Cuauhtemoc,
CP 06030, Mexico, DF

Ra z'onü kja
9:00 AM a 7:00 PM

Correos electrónicos
quejasop@sedesol.gob.mx
demandasocial@sedesol.gob.mx

Sedesol

Kja Bonro
01 800 007 3705

Ra mbösü a yo ngünxorü, nrixu, técnicos ko b'üb'üji nuja ra b'üb'ü pjöxte ñe yo técnicos ko ra ne'e yo nte'e.

MBARA FONDO DE CAPITAL PARA EL DESARROLLO SOCIAL:

Na banca de desarrollo, Financiera Rural y/o fideicomisos públicos de fomento del Gobierno de la República, z'akjanü yo convenios de colaboración ko ngejeme kja unidad administrativa responsable (UARP), ra kja convocatorias z'akjanü mama nu pjöxte.

Nu ko mama kja mbo'o xixkjuama, ri ngeje mbara ra para, mbara ra kja'a yo solicitud kja pjöxte, ri kja'a akjanu ri mama yo tjurü kja pjöxte.

PROGRAMA DE COINVERSIÓN SOCIAL

¿Jeko kja'a?

Ri mbösü a yo nte'e ko mbösü yo proyectos de coinversión social ko in Gobierno, mbara ra pjöxte a yo nte'e ko dya pesi t'opjü, ko sèchi ñe ko y'atë.

¿KO NGE KO MBÖSÜ?

A yo proyectos ko pesi yo nte'e ko kja jñiñi ñe kja ngünxoru, ko ne'e ra pepji mbara ra b'üb'ü najo'o yo nte'e ko sèchi.

Nu pjöxte ri mbösü a yo actores sociales mbara in proyectos z'akjanü:

- **Promoción de Desarrollo Humano y Social.** Proyectos ko ra kja'a pepji mbara ra sö'ö ra b'üb'ü najo'o yo nte'e ko dya pesi t'opjü.
- **Fortalecimiento ñe Profesionalización.** Proyectos ko ra mbösü mbara ra para jeko nge najo'o yo pepji ko kja yo Actores Sociales, so ra kja'a najo'o nu infraestructura. Texeji yo nte'e ñe yo arkjate ri mbösü mbara ra kja'a najo'o.
- **Investigación.** Proyectos ko ra pesi para mbara ra kja'a najo'o yo pepji, ko ñu'u nuja najo'o maxi dya najo'o nu ko kja'a ñe nanyo ko ra kja'a.

¿JEKO DAKU NU PJÖXTE?

Nu pjöxte ri daku recursos públicos concursables catalogados como subsidios mbara ra kja proyestos de lod actores sociales ko najo'o, mbara ra kja'a ra mbösü nu Gobierno de la República.



Ri mbösü a yo proyectos ko mbösü a yo nte'e ko sèchi.



Yo t'opjü ko ra danu mbara yo proyecto ra jüsü kja convocatoria, ra dya sö'ö ra daku a na proyecto más de **un millón de pesos**.

Ri pesi yo t'opjü ko ne'e mbara nu coinversión, ko ra ngeje e 20 por ciento de texe t'opjü ko ra pesi mbara nu proyecto. Nu coinversión ra sö'ö ra ngeje ko t'opjü maxi iyo, sö'ö ra ngeje nanyo.

¿JEKO NE'E MBARA RA MBÖSÜGO?

- 1.** Ra opjü ñe ra jichi impreso ñe kja correo electrónico, nu Formato de Solicitud de Apoyo Económico para la Ejecución de Proyectos, por parte de Organizaciones de la Sociedad Civil e Instituciones de Educación Superior y Centros de Investigación, ko b'üb'ü kja: www.indesol.gob.mx. Nu formato impreso ra pesi nu chu'u e representante legal.
- 2.** Ra danu na copia e in xixkjuama ko mama ko ngenu, Credencial del Instituto Nacional de las Personas Adultas Mayores (Inapam), Cédula Profesional o Cédula de Identidad Ciudadana) nte'e ko ngeje nu representante legal, angeze ra opjü inchu'u kja formato ñe ra b'üb'ü najo'o kja Registro Federal de las Organizaciones de la Sociedad Civil.
- 3.** Ra danu na copia e recibo fiscal vigente cancelado; mu ra ngeje donatarias, sö'ö ra danu nu recibo de donativo.
- 4.** Ri opjü kja formato de solicitud de apoyo económico mbara ra kja'a yo proyectos.
- 5.** Mü ra unu nu Pjöxte nanyo kje'e ra ñu'u ko ro daku na reporte final.
- 6.** Dya niwurü yo ye participaciones kja convocatoria ko kja'a Indesol, z'akjanu na coinversión ko nanyo instancia kja'a ejercicio fiscal en curso.
- 7.** Dya sö'ö ri pesi impedimentos jurídicos ñe dya ro sö'ö ro kja'a na so'o yo pjöxte ko unu nu Sedesol.
- 8.** Dya ra pesi nanyo pjöxte mbara ra kja'a in proyecto.

9. Dya pesi nanyo pjöxte mbara ra klja'anu na proyecto ñe mbara ra pepji.

Yo **organizaciones de la sociedad civil** ra pesi:

1. Ra pesi nu Clave Única de Inscripción en el Registro Federal de las Organizaciones de la Sociedad Civil (CLUNI).

2. Ri jichi nu Acuse de Recibo de el informe anual del ejercicio fiscal inmediato anterior al que participa.

3. Rokja'a yo pötü kja Registro Federal de las Organizaciones de la Sociedad Civil.

Yo ngünxorü ñe yo **centros de investigación** ra unu yo:

1. Ra unu na copia del documento constitutivo (Ley, Decreto o Acuerdo de creación, publicados en el *Diario Oficial de la Federación* o periódicos oficiales de las entidades federativas correspondientes).

2. Ra unu na copia e xixkjuama ko mama ko nge nu representante legal (acta protocolizada, oficio de nombramiento ñe nanyo).

3. Ra unu na copia e in Cédula de Inscripción al R.F.C. ñe un comprobante del domicilio fiscal vigente.

Nu ko mama kja mbo'o xixkjuama, ri ngeje mbara ra para, mbara ra kja'a yo solicitud kja pjöxte, ri kja'a akjanu ri mama yo tjurü kja pjöxte.



Ri mbösü a proyectos ko mbörü a yo nrixu, tri'i ñe ts'ita ko dya pesi t'opjü ñe ri s[echi.

**Mbara
ra para
najo'o**

Kja Tabonro
01 800 718 8621 y 01 800 007 3705

Kja Bonro
**(01 55) 5554 0390,
ext. 68133, 68137, 68141,
68338, 68339, 68370 y 68372**

Ri z'onü
9:00 AM a 5:00 PM

Página electrónica
www.indesol.gob.mx

Dirección
**Calle 2.ª Cerrada de Belisario
Dominguez num. 40,
Col. Del Carmen Coyoacan,
Del. Coyoacan, CP 04100, Mexico, DF**

INSTITUTO MEXICANO DE LA JUVENTUD (IMJUVE)

¿Jeko
kja'a?

Mbara ra mbösü a yo b'ezo ñe yo nrixu kja jichi, y'atë, pepji ñe kja participación social.



¿KO NGE KO MBÖSÜ?

A yo nte'e ko pesi yecha 12 ye a dyote nzincho 29 kje'e.

¿JEKO DAKU NU PJÖXTE?

RA MBÖSÜ A YO INSTANCIAS
MBARA YO NRIXU ÑE YO B'ËZO

- Ri mbösü a yo instancias ko b'üb'ü kja jñiñi ñe tajiñi mbara ra pjöxte a yo nrixu ñe yo b'ëzo.
- Ri daku t'opjü z'akjanu ri ngejme yo instancias ñe Imjuve mbara yo proyectos..

JOVEN-ES SERVICIO

- Ri mbösü a yo nte'e ko jichi mbara mbara ra pepji ko in nrixu ñe yo b'ëzo.
- So ri daku **210 mil pesos** mbara yo proyectos ko ra kja'a.
- Ri daku **800 pesos texe yo zana** mbara yo nte'e ko kja'a servicio social, so ri daku **4 mil 800 pesos** a na nte'e.

APOYO A PROYECTOS JUVENILES IMPULSO MÉXICO

- Ri mbösü a yo nte'e mbara ra mbörü in chëntjui ñe ra pepji kja in jñiñi.

- Ri daku t’opjü a yo jmurüji nte’e ko kja’a proyectos mbara 50 nte’e ko pesi yecha 12 ye a dyote nzincho 29 kje’e.
- Nu t’opjü ko ra daku ra opjü kja convocatoria.

JÓVENES BECARIAS Y BECARIOS

- Ri daku t’opjü a yo nte’e mbara ra jichi mbara ra so ra pesi na najo’o pepji.

Nivel de estudios	Horas semanales a cubrir	Apoyo económico mensual
Medio superior que se encuentren cursando el bachillerato con bachillerato concluido o carrera técnica.	20	\$4,000.00
Licenciatura o equivalente con carta compromiso.	25	\$5,000.00
Estudiante con el 100% de créditos cubiertos, pasantes o titulados de nivel licenciatura.	25	\$6,000.00

ESPACIOS PODER JOVEN

- Na pjöxte ri mbösü ko yo arkate mbara ra kja’a pepji ko ra mbösü a ra bübü najo’o yo nte’e ko yo tecnologías de la información (TIC)
- So ri daku **80 mil pesos**.

RED NACIONAL DE PROGRAMAS DE RADIO Y TELEVISIÓN PODER JOVEN

- Ri kja’a espacios de comunicación kja radio, televisión ñe internet mbara yo nte’e mbara ra mbösü in jñiñi.
- Ri daku **1,000 pesos texe yo zana** so ri daku ts’icha 5 pjöxte.

EMPRENDEDORES JUVENILES

- Ri daku t’opjü a yo nte’e ñe yo jmurüjinte’e ñe ri jichi mbara ra pesi in empresa ñe ri mbösü nuja ra pesi na.
- Ma ra nge na coinversión ko Imjuve ñe nanyo instancia estatal nu instituto ra da na 50 por ciento ñe nanyo instancia estatal 50 por ciento ma ra nge na coinversión ko Imjuve ñe nanyo instancia municipal nu instituto ra da na 75 por ciento ñe nanyo instancia estatal 25 por ciento.

CONCURSO NACIONAL JUVENIL DE DEBATE POLÍTICO

- Ri daku reconocimientos públicos ko kja'a na Gobierno de la República, mbara ra mama nu ko kijijñi kja'a áreas sociales, culturales, académicas y políticas.
- Ri b'üb'ü jñi'i categorías ko ngeje yecha ts'icha a yecha yencho kje'e, chicha nzincho a duyote nzio kje'e ñe dyote ts'icha a dyote nzincho kje'e.
- Ri daku jñi'i premios:
 - Primer lugar: **45 mil pesos.**
 - Segundo lugar: **30 mil pesos.**
 - Tercer lugar: **25 mil pesos.**

¿JEKO NE'E MBARA RA MBÖSÜ?

APOYO AL FORTALECIMIENTO DE INSTANCIAS ESTATALES Y MUNICIPALES DE JUVENTUD

Na La Instancia Estatal de Juventud ra kja'a na convenio ko Imjuve mbara ra kja'a yo pjöxte.



JOVEN-ES SERVICIO

Nu ngünxorü ra kja'a na proyecto ko peso:

- Ra pesi yecha nte'e.
- Ra jizhi na solicitud na formato ri daku nu Imjuve.
- Ra daku na xixkjuajma nuja ri opjü in proyecto ko pesi yo requisitos ko pesi na convocatoria 2014, so na formato ko b'üb'ü kja www.imjuventud.gob.mx

PROYECTOS JUVENILES IMPULSO MÉXICO

- Ra pesi na proyecto ko ra mbösü a na bienestar, prosperidad, participación ñe inclusión juvenil.
- Ra opjü na proyectos z'akjanü mama yo formatos ko pesi nu Imjuve.

JÓVENES BECARIAS Y BECARIOS

Ra jichi kja'a Dirección de Recursos Humanos y Materiales del Instituto yo:

- Copia de acta de nacimiento, identificación oficial vigente, ma dya pesi yech'a ñincho 18 kje'era da na credencial de estudiante vigente, Cédula Única de Registro de Población (CURP) ñe comprobante de domicilio (teléfono, predial o agua).
- Constancia de estudios.
- Tres fotografías tamaño infantil.
- *Curriculum Vitae* actualizado.
- Formato de solicitud de becarias/becarios.

ESPACIOS PODER JOVEN

Ra opjü kja Sistema de Reportes en línea ra danu na identificación reciente con fotografía kja recepción del Espacio Poder Joven ñe daku yo datos ko ra ne'e.

RED NACIONAL DE PROGRAMAS DE RADIO Y TELEVISIÓN PODER JOVEN

- Carta responsiva de los padres o tutores, ma dya ri pesi yecha nzincho kje'e.



- Copia del acta de nacimiento.
- Copia de la Clave Única del Registro de Población (CURP).
- Constancia de conclusión de estudios o de que aún se cursa la licenciatura o profesional técnico en Ciencias de la Comunicación.
- Solicitar el formato establecido por la Dirección de Comunicación Social del Imjuve y enviarlo al correo electrónico poderjovenradiotv@imjuventud.gob.mx
- Las y los servidores públicos quedan excluidos de este programa.

EMPRENDEDORES JUVENILES

- Ra kja'a na registro kja instancias participantes.
- Ra jichi na proyecto z'akjanü mama kja'a convocatoria.
- Ra jichi na nacimiento ñe certificado de nacionalidad, Clave Única de Registro de Población (CURP), identificación oficial vigente y comprobante de domicilio del emprendedor (recibo telefónico, de agua, luz o de predial).
- Ra pesi na tutor solidario mbara in proyecto.
- Ra jichi jñi'i referencias ko dya nge in dyokoji.

CONCURSO NACIONAL JUVENIL DE DEBATE POLÍTICO

- Ra opjü kja concurso.
- Ra pesi na primer lugar kja categoría nuja ro opjü
- Ra pesi na acreditación kja instancia de juventud gubernamental de la entidad federativa nuja ra ngejme.
- Ra jichi na acta de nacimiento, comprobante de domicilio y Clave Única de Registro de Población (CURP); mbara yo ra pesi yecha nzincho 19 kje ra jichi na credencial para votar.
- Dya so'o ra opjü yo nte'e ko ra pesi na primer lugar kja nanyo kje'e.
- Dya so'o ra opjü yo nte'e ko dya ro b'üb'ü ñanto zana kja jñiñi.

Nu ko mama kja mbo'o xixkjuama, ri ngeje mbara ra para, mbara ra kja'a yo solicitud kja pjöxte, ri kja'a akjanu ri mama yo tjurü kja pjöxte.

**Mbara
ra para
najo'o**

Kja Tabonro
01 800 228 0092

Kja Bonro
(01 55) 1500 1300

Página electrónica
www.imjuventud.gob.mx

**CONSEJO NACIONAL PARA EL
DESARROLLO Y LA INCLUSIÓN DE
LAS PERSONAS CON DISCAPACIDAD
(CONADIS)**

¿Jeko
kja'a?

Ra mbösü a yo nte'e ko s'oyë mbara ra pesi chëntjui.

¿KO NGE KO MBÖSÜ?

A yo nte ko ko s'oyë.

¿PJE KJA'A NU PJÖXTE?

- Ri kja'a nu Programa Nacional para el Desarrollo y la Inclusión de las Personas con Discapacidad.
- Ri mbösü a yo chëntjui ko pesi yo nte'e ko s'oyë.
- Ri mbösü nuja ri ma'a yo nte'e ko s'oyë
- Ri kja'a yo materiales sobre el desarrollo e inclusión social de las personas con discapacidad.
- Ri mbösü mbara ko texe nte'e ra ne'e a yo nte'e ko s'oyë.

Nu ko mama kja mbo'o xixkjuama, ri ngeje mbara ra para, mbara ra kja'a yo solicitud kja pjöxte, ri kja'a akjanu ri mama yo tjurü kja pjöxte.



DELEGACIONES DE LA SEDESOL EN LAS ENTIDADES FEDERATIVAS

AGUASCALIENTES

Av. Julio Díaz Torre, núm. 110, Cd. Industrial, C. P. 20290, Aguascalientes, Aguascalientes
(01 449) 971 0271, 971 0518 y 971 0677, ext. 40003 y 40011

BAJA CALIFORNIA

Av. Mariano Arista, núm. 1278, Col. Nueva, 2.^a sección, C. P. 21100, Mexicali, Baja California
(01 686) 556 0809, 557 1305 y 557 1766, ext. 40101, 40102 y 40111

BAJA CALIFORNIA SUR

Gral. Agustín Olachea, s/n, esq. Blvd. Luis Donaldo Colosio, Col. Las Garzas, C. P. 23079,
La Paz, Baja California Sur
(01 612) 122 0930, 122 1095 y 125 9124, ext. 40208 y 40226

CAMPECHE

Av. 16 de Septiembre, s/n, Palacio Federal, 2.º piso, Col. Centro, C. P. 24000, Campeche, Campeche
(01 981) 816 5611

COAHUILA

Bld. Los Fundadores Km 6.5, Carretera Central, Col. Magisterio, C. P. 25299, Saltillo, Coahuila
(01 844) 430 1555, ext. 40706

COLIMA

Av. San Fernando, núm. 458, Col. Centro, C. P. 28000, Colima, Colima
(01 312) 314 8950, ext. 58104

CHIAPAS

12 Poniente Norte, núm. 232, Col. Centro, C. P. 29000, Tuxtla Gutiérrez, Chiapas
(01 961) 612 2224 y 612 2045, ext. 40501, 40502 y 40527

CHIHUAHUA

Av. Pacheco, núm. 1205, Col. Obrera, C. P. 31350, Chihuahua, Chihuahua
(01 614) 410 9094,

DISTRITO FEDERAL

Lucerna, núm. 24, 1.º piso, Col. Juárez, Deleg. Cuauhtémoc, C. P. 06600, México, Distrito Federal
(01 55) 5328 5000, ext. 53401, 53402 y 53403

DURANGO

Av. Río Papaloapan, núm. 211, Col. Fraccionamiento Valle Alegre, C. P. 34139, Durango, Durango
(01 618) 130 1090, ext. 58230

GUANAJUATO

Carretera Guanajuato-Juventino Rosas Km 5, Edificio A, planta baja, Col. Marfil, C. P. 36250,
Guanajuato, Guanajuato
(01 473) 733 1314, ext. 41098

GUERRERO

Calle 3, núm. 20 y 22, Col. Burócratas, C. P. 39090, Chilpancingo, Guerrero
(01 747) 471 1631 y 471 1633, ext. 41103

HIDALGO

José María Iglesias, núm. 202, Col. Centro, C. P. 42000, Pachuca, Hidalgo
(01 771) 713 0166, ext. 41202

JALISCO

Lerdo de Tejada, núm. 2466, Col. Obrera Centro, C. P. 44140, Guadalajara, Jalisco
(01 33) 3616 6385, ext. 41318

MÉXICO

Portal Madero, núm. 216, Edificio Monroy, 4.º piso, Col. Centro, C. P. 50000, Toluca, Estado de México
(01 722) 214 6299, ext. 40929 y 40931

MICHOACÁN

Santos Degollado, núm. 262, Col. Nueva Chapultepec Sur, C. P. 58260, Morelia, Michoacán
(01 443) 314 4996, ext. 41425

MORELOS

Carretera Federal Cuernavaca-Tepoztlán Km 1 + 200, Col. Chamilpa, C. P. 62210, Cuernavaca, Morelos
(01 777) 313 2777

NAYARIT

Av. Rey Nayar, núm. 43, Col. Burócrata Federal, C. P. 63156, Tepic, Nayarit
(01 311) 213 2224 y 214 6097, ext. 41629

NUEVO LEÓN

Zaragoza, núm. 1000, Condominio Acero, mezzanine 1, Col. Centro, C. P. 64000, Monterrey, Nuevo León
(01 81) 8130 8300, ext. 41705

OAXACA

Carretera Cristóbal Colón Km 6.5, Oaxaca-Tehuantepec, San Agustín Yatareni, C. P. 68290,
Oaxaca, Oaxaca
(01 951) 513 3488 y 513 8934, ext. 41801

PUEBLA

2 Sur, núm. 3906, Col. Huexotitla, atrás del Parque Juárez, C. P. 72534, Puebla, Puebla
(01 222) 211 3894

QUERÉTARO

Av. Estadio, núm. 106, 2.º piso, Col. Centro Sur, C. P. 76070, Querétaro, Querétaro
(01 442) 229 0602

QUINTANA ROO

Av. Nápoles, núm. 219, esq. Venustiano Carranza, Col. Nueva Italia, C. P. 77035, Othón P. Blanco,
Chetumal, Quintana Roo
(01 983) 832 0667, 832 2110 y 832 2288, ext. 42113

SAN LUIS POTOSÍ

Calz. Fray Diego de la Magdalena, s/n, Parque Tanga Manga II, Col. El Saucito, C. P. 78110,
San Luis Potosí, San Luis Potosí
(01 444) 823 0072, 823 0349 y 823 0380, ext. 42295 y 42296

SINALOA

Av. Federalismo, núm. 431 Sur, Edificio Sur, Col. Recursos Hidráulicos, C. P. 80100, Culiacán, Sinaloa
(01 667) 714 1120 y 714 1967

SONORA

Centro de Gobierno, Edificio Hermosillo, 1.º piso, Río Comonfort, Col. Villa de Seris, C. P. 83280,
Hermosillo, Sonora
(01 662) 212 2821 y 217 0546

TABASCO

Priv. del Caminero, núm. 17, Col. Primero de Mayo, C. P. 86190, Villahermosa, Tabasco
(01 993) 315 3573, ext. 42594 y 42595

TAMAULIPAS

Carretera Nacional México-Nuevo Laredo Km 228 + 500, s/n, Col. Las Brisas, C. P. 87100,
Ciudad Victoria, Tamaulipas
(01 834) 312 1747

TLAXCALA

Guridi y Alcocer, s/n, esq. Calzada de los Misterios y Xicoténcatl, Col. Centro, C. P. 90000,
Tlaxcala, Tlaxcala
(01 246) 462 2500

VERACRUZ

Carretera Federal Jalapa-Veracruz Km 0 + 700, Col. Indeco Ánimas de Jalapa, C. P. 91190, Jalapa, Veracruz
(01 228) 812 5246, 812 5247, 812 5251 y 812 5252

YUCATÁN

Calle 33, núm. 161, depto. 1, interior Plaza Buenavista, Col. Buenavista, C. P. 97120, Mérida, Yucatán
(01 999) 926 6016

ZACATECAS

Calzada Héroes de Chapultepec, núm. 130-A, piso 2, Col. Úrsulo A. García, CP 98050, Zacatecas, Zacatecas
(01 492) 922 6864 y 925 3032, ext. 43097 y 43098

Para presentar quejas o denuncias:

Secretaría de Desarrollo Social (SEDESOL)

Órgano Interno de Control

D. F. y Área Metropolitana 5328 5000

Secretaría de la Función Pública (SFP)

Sistema de Atención Telefónica (Sactel)

D. F. y Área Metropolitana 2000 3000

Interior de la república 01 800 386 2466

Procuraduría General de la República (PGR)

Fiscalía Especializada para la Atención

de Delitos Electorales (FEPADE)

Lada sin costo 01 800 833 7233

Xixkuajma nuja opjü yo pjöxte 2014

Se terminó de imprimir en agosto de 2014,
con un tiraje de 1,000 ejemplares.

COORDINACIÓN GENERAL

Mtra. María Evangélica Villalpando Rodríguez
ABOGADA GENERAL Y COMISIONADA PARA LA TRANSPARENCIA

COORDINACIÓN EDITORIAL

Lic. Ramón Sosamontes Herreramoro
JEFE DE LA UNIDAD DE LA OFICINA DE LA SECRETARÍA Y COMUNICACIÓN SOCIAL

INVESTIGACIÓN

Lic. Oscar Ernie Orozco Perea
DIRECTOR GENERAL ADJUNTO DE LEGALIDAD Y TRANSPARENCIA

AGRADECIMIENTO ESPECIAL

Dr. Javier López Sánchez
DIRECTOR GENERAL DEL INSTITUTO NACIONAL DE LENGUAS INDÍGENAS

Lic. Francisco Antonio León Cuervo
TRADUCTOR
LENGUA: MAZAHUA

SEDESOL
SECRETARÍA DE
DESARROLLO SOCIAL



INALI
INSTITUTO NACIONAL DE LENGUAS INDÍGENAS

