

IN AYTA LAN
TOLMIXTALAB 2014
HUASTECO DEL OCCIDENTE



SEDESOL

SECRETARÍA DE
DESARROLLO SOCIAL



IN AYTAL AN
TOLMIXTALAB 2014
HUASTECO DEL OCCIDENTE

SEDESOL

SECRETARÍA DE
DESARROLLO SOCIAL



Mtra. María del Rosario Robles Berlanga

SECRETARIA DE DESARROLLO SOCIAL

Lic. Ernesto Javier Nemer Álvarez

SUBSECRETARIO DE DESARROLLO SOCIAL Y HUMANO

Lic. Javier Guerrero García

SUBSECRETARIO DE DESARROLLO COMUNITARIO Y PARTICIPACIÓN SOCIAL

Lic. Juan Carlos Lastiri Quirós

SUBSECRETARIO DE PROSPECTIVA, PLANEACIÓN Y EVALUACIÓN

Mtra. María Evangélica Villalpando Rodríguez

ABOGADA GENERAL Y COMISIONADA PARA LA TRANSPARENCIA

Dr. Emilio Zebadúa González

OFICIAL MAYOR

Lic. Enrique González Tiburcio

COORDINADOR DE ASESORES DE LA C. SECRETARIA

Ing. Simón Pedro de León Mojarro

TITULAR DE LA UNIDAD DE COORDINACIÓN DE DELEGACIONES

Lic. Ramón Sosamontes Herreramoro

JEFE DE LA UNIDAD DE LA OFICINA DE LA SECRETARÍA Y COMUNICACIÓN SOCIAL

Mtro. Eugenio Aurelio Álvarez Orozco

TITULAR DEL ÓRGANO INTERNO DE CONTROL

2014

In aytal an tolmixtalab 2014

ISBN: en trámite

Secretaría de Desarrollo Social

Paseo de la Reforma 116,

Col. Juárez, Del. Cuauhtémoc,

C. P. 06600, México, D. F.

Impreso en México

Este programa es público, ajeno a cualquier partido político.
Queda prohibido el uso para fines distintos al desarrollo social.

ÍNDICE

PROGRAMA SEGURO DE VIDA PARA JEFAS DE FAMILIA	5
PROGRAMA DE DESARROLLO HUMANO OPORTUNIDADES	9
PROGRAMA DE APOYO ALIMENTARIO (PAL).....	13
PROGRAMA DE PENSIÓN PARA ADULTOS MAYORES	15
PROGRAMA DE ESTANCIAS INFANTILES PARA APOYAR A MADRES TRABAJADORAS	17
PROGRAMA DE ABASTO RURAL, A CARGO DE DICONSA, S. A. DE C. V.....	22
PROGRAMA DE ABASTO SOCIAL DE LECHE, A CARGO DE LICONSA, S. A. DE C. V.....	24
INSTITUTO NACIONAL DE LAS PERSONAS ADULTAS MAYORES (INAPAM).....	27
PROGRAMA DE EMPLEO TEMPORAL.....	29
PROGRAMA DE APOYO A LAS INSTANCIAS DE MUJERES EN LAS ENTIDADES FEDERATIVAS PARA IMPLEMENTAR Y EJECUTAR PROGRAMAS DE PREVENCIÓN DE LA VIOLENCIA CONTRA LAS MUJERES (PAIMEF)	31
PROGRAMA DE ATENCIÓN A JORNALEROS AGRÍCOLAS.....	33
PROGRAMA 3X1 PARA MIGRANTES.....	36
FONDO NACIONAL PARA EL FOMENTO DE LAS ARTESANÍAS (FONART)	40
PROGRAMA PARA EL DESARROLLO DE ZONAS PRIORITARIAS	43
PROGRAMA DE OPCIONES PRODUCTIVAS.....	45
PROGRAMA DE COINVERSIÓN SOCIAL.....	49
INSTITUTO MEXICANO DE LA JUVENTUD (IMJUVE)	53
CANSEJO NACIONAL PARA EL DESARROLLO Y LA INCLUSIÓN DE LAS PERSONAS CON DISCAPACIDAD (CONADIS)	59
DELEGACIONES DE LA SEDESOL EN LOS ESTADOS.....	61

PROGRAMA SEGURO DE VIDA PARA JEFAS DE FAMILIA

¿Jant'oney tu eynal?

In tolmiyal an mimlab belkom atáj axi in kwal ti 12 ma ti 68 i tamub axi k'wat lej ts'ejwental ani yaba' in kwal an tolmixtalab abal ka alwa' k'wajiy abal max, ta' ka tsemets, in tsakamilchik kin ejtowey kin tujuw o kin talabdha' in exobintal.

¿JITA' IN TOLMIYAL?

Axi tsakamechik, kwitolejchik ani axi pakdha' kwitolchik ma ti 23 in tamub axi yabatschik mimpladh, ani tin k'ima'chik in ko'yamal jun i mimlab belkom atáj. Jats max exe' ka tsemets ani k'wat punudh al an programa, an programa ne'ets kin tolmiy an tsakamlabchik ti 0 ma ti 3 in tamub.

U tolmiyab an k'wajilomchik axi yaba' in kwal an tolmixtalab kal an k'apnel, an tolmixtalab abal ka alwa' k'wajiy, axi yaba' in kwal an tolmixtalab abal in k'ima', ani lej ts'ejwental an exobintalab, ani jayets'ek'ej axi in kwal an tsakam axi odhne'.

Max ta' kit tsemets a tsakamilchik axi in kwal ti 0 ma ti 23 ne'ets kin ko'oy an tolmixtalab abal ti exobal.



¿JANT'ONEY TOM TOLMIXTALAB IN BINAL AN PROGRAMA?

Jun i tolmixtalab ta its' axi u binab ti tsabchik a its', bijidh in tamub ani an grado an exobintalab xin ne'dhal an tsakamchik, kwitolchik ani pakdha' kwitolchik, ani kin putuw a exe':

Axi ti 0 in tamub ma ti preescolar	\$300.00
Educación primaria	\$500.00
Educación secundaria	\$700.00
Educación media superior	\$900.00
Educación superior	\$1, 000.00 y hasta \$1, 850.00

An tolmixtalab abal an tsakamchik axi in kwal ma ti bo' (5) an tamub ne'ets ka pidhan ani yaba' yejental kin olna' kal i uw max u exobal. Axi in kwalits akak (6) i tamub in yejenchal kin olna' kal i uw abal u exobal.

¿JANT'ONEY A YEJENCHAL ABAL KA BATS'UW EXE' AXI TOLMIXTALAB?

Abal kit punwat a yejenchal ka ko'oy a exe':

- Tit mimlab k'wajilom lej ts'ejwental ani yaba' a kwal an tolmixtalab abal kit alwa' k'wajiy.
- It labtomib ani ka ko'oy 12 ani 68 a tamub.
- Ka t'uchiy ani ka bina' an original ani an copia jun ti a konyal an tolmixtalab ka ko'oy an Seguro de Vida axi in k'alchik an mimlab k'wajilom.
- Ka olna' kal jun i uw original abal kit exlaj abal tatayej.

a) Axi pelchik i beletnom kal an tsakam axi in kwal ma ti 17 i tamub ani yabatschik mimladh in yejenchal:

- Kin bina' an copia an formato bijidh ti pre registro axi pidhán an mimlab k'wajilom abal ka punwat al an programa.
- Kin olna' an original ani kin bina' an copia jun in uwil abal ka exlaj abal jajaye.
- Kin olna' an original ani kin bina' an copia an acta de defunción jats tam k'ibenekits an mimlab k'wajilom.
- Kin olna' an original ani kin bina' jun i copia in k'al an acta de nacimiento axi in k'alchik junchik an tsakam ma ti 17 in tamub.



U otsel an mimlabchik axi
kwetem axi in kwal ti 12 ani 68
in tamub..

- Kin bina' an copia in k'al an Clave Única de Registro de Población (CURP) axi ne'ets ti beletnom ani in k'alchik jaye an tsakam axi we' in tamub mati 17 in tamub axi k'wat i konchinchal an tolmixtalab.
- Ejtil axi in kwal an tsakam ani odhne', kin bina' an original ani jun i copia an certificado médico binadh kal jun i atáj ilalixtalab axi in k'al an eyal, juntin onal jant'oney tom odhne'talab in kwal.
- Kin olna' in kwencha kal jun i uw original ani kin bina' an copia in k'al an recibo de luz, ja', teléfono, impuesto predial o max iba jun i constancia jun tin onal jun tit k'wajil binadh kal an eyal ta kwenchal, jats tam a kwenchal yaba' in kwal wat'adh ti 10 mil i k'wajilom.
- Ka bina' patal jawa' kit konoyat abal ka t'uchyat an Cuestionario Único de Información Socioeconómica (CUIS).

b) An tsakamlabchik axi in kwal ti 18 i tamub ma ti 23 i tamub ani k'wajat odhinik kal in mim in yejenchal:

- Kin tejwamedha' an solicitud jun tin tejwamedhal an pre registro axi k'wajiy ti mimlab k'wajilom al an programa.
- Kin olna' an original ani kin bina' an copia jun in uwil abal ka exláj abal jajaye.
- Kin olna' an original ani kin bina' an copia an acta de defunción jats tam k'ibenekits an mimlab k'wajilom.
- Kin olna' an original ani an copia an acta de nacimiento.

Abal ka
exla' más

Interior del país
Lada sin costo
01 800 007 3705

Ciudad de México
(01 55) 5328 5000,
ext. 50612, 50621, 50622, 50623,
50624, 50625, 50626 y 50628

Horario de atención
9:00 AM a 3:00 PM y 6:00 a 8:00 PM

Correo electrónico
segurodevidaparajefasdefamilia@sedesol.gob.mx

- Kin bina' an copia tin kwenta an Clave Única de Registro de Población (CURP).
- Kin olna' in kwencha kal jun i uw original ani kin bina' an copia in k'al an recibo de luz, ja', teléfono, impuesto predial o max iba jun i constancia jun tin olnal jun tit k'wajil binadh kal an eyal ta kwenchal, jats tam a kwenchal yaba' in kwal wat'adh ti 10 mil i k'wajilom.
- Ka bina' patal jawa' kit konoyat abal ka t'uchyat an Cuestionario Único de Información Socioeconómica (CUIS).

c) Abal an tsakamlabchik axi in kwal ti 6 ma ti 23 i tamub, ani odhinik kal in mima ni in mim yaba' k'wajat pre registrado al an programa in yejenchal:

- K'wajat dhuchadh al an Sistema Educativo Nacional.
- Kin bina' jun i constancia de estudios it tam in binal an solicitud, ts'omadh kal an atáj exobintalab ani kal jun i fotografía axi jaja' in k'al.

Jaw patal axin kwal exe' xi uw jats abal ka exlaj ani ka olná, jaxtam patal an solicitud abal an programas in yejenchal kin putuw jant'in tin tomnal ani patal jawa' axi in yejenchal.

PROGRAMA DE DESARROLLO HUMANO OPORTUNIDADES

¿Jant'oney tu eynal?

Abal an k'wajilomchik axi ts'ejwental ka alwa' k'aputs, lubachmé ani kin ko'oy an exobintalab.

¿JITA' IN TOLMIYAL?

An k'wajilomchik axi lej ow ani ts'ejwental ani yaba'chik in ejtowal kin ko'oy an exobintalab, ka k'wajiy lubach ani axi yaba'chik u alwa' k'apul.






U pidhnalchik an k'wajilom axi in kwal i tsakam ti we' an 22 i tamub ani an mimlabchik axi in ko'yalej an tsakam.

¿JANT'ONEY TOM TOLMIXTALAB IN BINAL AN PROGRAMA?

- Tolmixtalab abal an k'apnel: **315 pesos ta its'** abal ka alwa' k'aputs ani ka k'wajichij lubach.
- Tolmixtalab abal kin kidhbay an k'apnel: **130 pesos ta its'** abal kin kidhbay kin ts'aiy an alimtalab.
- Tolmixtalab abal an tsakamchik: **115 pesos ta its'** ti junchik i tsakam axi in kwal 0 ma ti 9 in tamub. Jun i k'wajilom u awil kin bats'uw ma ti ox i tolmixtalab.
- Tolmixtalab abal axi paynekits: **345 pesos ta its'** abal axi paynekits axi yaba' tolmidh al an Programa de Pensión para Adultos Mayores.
- Tolmixtalab abal an exobintalab: u binab jun i tolmixtalab bijidh in k'ibat an exobintalab axi in ne'dhal an tsakamchik:



Becas abal an exobintalab

 <p>Primaria Ti \$165.00 Ma \$330.00</p>
 <p>Secundaria Ti \$480.00 Ma \$535.00</p>
 <p>Ti \$510.00 Ma \$620.00</p>
 <p>Educación media superior ani CAM Laboral Ti \$810.00 Ma ti \$925.00</p>
 <p>Ti \$930.00 Ma ti \$1,055.00</p>

- Primaria: **ti 165 ani 330 pesos ta its'**.
- Secundaria: **ti 480 ani 535 pesos ta its'** an kwitolchik ani **ti 510 ma ti 620 pesos ta its'** an ts'ik'achchik.
- Educación media superior: **ti 810 ani 925 pesos ta its'** an kwitolchik ani **ti 930 ma ti 1,055 pesos ta its'** abal an ts'ik'achchik.

Jayets'ejk'e wats an tolmixtalab abal axi u exobalchik ani odhne' ani u k'alelchik al jun i atáj exobintalab axi jaja'chik in k'al jun ti u exobchinalchik jun i t'ojlab, bijidh ti CAM Laboral. An tolmixtalab jayets'ejk'e axi in bats'wal an educación media superior.

Patal an tolmixtalab u binab ta its' expidh abal u binab ti tsabchik a its'. Ka t'aja' ti kwenta abal yaba' in le' kin uluw abal max yan a tsakamil ne'ets ka bats'uw yan i tumin: Wa'ats bijidh jay expidh u awil kin bats'uw jun i k'wajilom.

- An tolmixtalab in k'al an SIN Hambre:


- Jats abal an k'wajilomchik axi it al an programa kin ts'aiy an k'apnel al an nujumtalab in k'al an Diconsa, jayets'ejk'e al an lecherías Liconsa.
- An k'wajilomchik axi tolmidhits kal an programa u awil kin uluw jant'ini' tin le' kin bats'uw exe' xi tolmixtalab bijidh Apoyos SIN Hambre o max iba kin uluw ka jalchat an tolmixtalab kal i tumín tam jaja' kin le'na', expidh kwal kin bina' an solicitud.

- Tolmixtalab abal kal an útiles escolares:

- Primaria: **220 pesos** tam ka tujey an tamub ani **110 pesos** abal an útiles.
- Secundaria: **410 pesos** junil tokot ka tujey an tamub.
- Centros de Atención Múltiple (CAM Laboral) ani an educación media superior: **415 pesos** junil tokot ka tujey an tamub.

An exobalchik axi k'wat kal an Programa Oportunidades axi u exobalchik al an atáj exobintalab tolmidh kal an programas axi in k'al an Consejo Nacional de Fomento


Eyendhanel abal an exobintalab

<p>Primaria \$220.00 tam ka tujey an tamub + \$110.00 abal ka wichbanchat</p>
<p>Secundaria \$410.00 tam ka tujey an tamub</p>
<p>Educación media superior ani CAM Laboral \$415.00 tam ka tujey an tamub</p>
<p>Exobalchik axi kal an Programa Oportunidades al an Primaria ani Secundaria axi al an Conafe: Paquete de útiles escolares</p> 

Educativo (Conafe) in k'al an SEP ani k'wat al an primaria ani secundaria u awil kin bats'u jun i **paquete tin kwenta an útiles escolares** tin jaluk' an tumín.


- Tolmixtalab abal an “Jóvenes con Oportunidades”: jats ti **4, 599 pesos** in bats'wal junil, abal an kwitolchik kin talabdha' ti exobal al an educación media superior tam yabaye in putwal 22 i tamub.
- Tolmixtalab tam in bats'walits an certificación ti secundaria o bachillerato: u pidhnal an kwitolchik axi in kwal 18 ani 29 i tamub tam in bats'walchik an certificación in k'al an secundaria, ani axi in kwalchik ti 22 ma ti 29 in tamub axi kin bats'uw an certificación kal an bachillerato general, tam k'watits exladh kal an SEP.
- Tolmixtalab abal an transporte: u pidhnalchik axi u exobal al an educación media superior escolarizada.
- Tolmixtalab abal an lubachtalab: jats abal jun ka ilalin alk'idh abal kin exla' jant'oney tom yawlats in kwal ani abal yaba' kin lej ela' an yawlats.
- Tolmixtalab abal an k'apnel: an k'wajilomchik ets'ey in bats'wal abal ka yejeje ani ka lubachmé jun i tsakam ani abal ka alwa' k'aputs, jats ejtíl an tsakamchik axin kwal

Salud



U binab jun i paquete axi yejentál ani alk'idh

Alimentación





Abal ka alwa' yejeje ani abal ka lubachmé an tsakam

Abal axi odhne' **0-5 in tamub**

Suplementos alimenticios

Uxumchik axi yaba' jolat o max u chuchdhum





Tsakam ma ti **bo' (5) i tamub**



An familias in yejenchal ka k'aléj al an talleres de capacitación.



Abal ka
exla' más

**Coordinación Nacional del
Programa Oportunidades**

Interior del país
Lada sin costo
01 800 500 5050

Ciudad de México
(01 55) 5482 0700, ext. 60381

Horario de atención
8:00 AM a 7:00 PM

Página electrónica
www.oportunidades.gob.mx

Sedesol

Interior del país
Lada sin costo
01 800 007 3705

Kal an Oportunidades ani
max a putwal kal patal
ne'ets kit k'wajiy alwa'.



Jaw patal axin kwal exe' xi uw jats abal ka exlaj ani ka olná,
jaxtam patal an solicitud abal an programas in yejenchal
kin putuw jant'in tin tomnal ani patal jawa' axi in yejenchal.

we' ti bo' tamub ani an mimlabchik axi yaba' jolat ani
axi u chuchdhum, exe'chik u pidhnal an tolmixtalab abal
ka alwa' k'aputs.

**¿JANT'ONEY A YEJENCHAL ABAL KA BATS'UW
EXE' AXI TOLMIXTALAB?**

- Jats max a kwenchal k'wat takudh kom lej ts'ejwental
ani lej ow ani kin ko'oy utat an atáj exobintalab primaria
ani secundaria, ani jun i atáj ilalixtalab.
- Al an kwenchalab u t'ajnal jun i konowixtalab ani max
ka kalej takudh, tamna' u exlab jita' tom k'wajilom u
awil kin bats'uw exe' xi programa. In tomnal kit k'aley
kal an ilalix max ti ucha' ani jayetse tam u binab an
exobchixtalab abal ka kwete' t'ajá' ti kwenta a iniktal
ani yaba' kit lej yawlats.
- An tsakamchik ani an kwitolchik in k'al an k'wajilom
in yejenchal ka dhuchan ani ka k'alej ti exobal al an
primaria, secundaria o media superior.
- Max yaba' u k'alel al an atáj ilalixtalab o max yaba'chik
u k'alel ti exobal al an primaria, secundaria o media
superior, ne'ets ka koydhanchat an tolmixtalab ti junwe'
o abal ets'ey.

PROGRAMA DE APOYO ALIMENTARIO (PAL)

¿Jant'oney tu eynal?

Exe' axi programa in tolmiyal an k'wajilomchik axi u k'wajil lej ts'ejwental ani abal ka we' alwa' k'aputs.

¿JITA' IN TOLMIYAL?

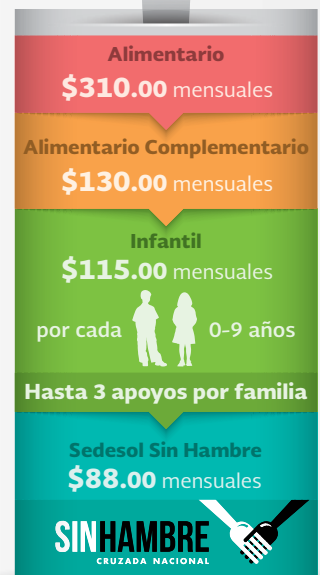
An k'wajilomchik axi yaba' in atal yan i tumín abal kin ts'aiy an k'apnel ani yaba' in bats'wal an tolmixtalab kal an Programa Oportunidades.

U pidhnalchik an k'wajilom axi in kwal an tsakam xi we' ti bo' (5) tamub ani an mimlabchik axi yaba' jolat o max u chuchdhum.

¿JANT'ONEY TOM TOLMIXTALAB IN BINAL AN PROGRAMA?

- Tolmixtalab abal an k'apnel: **310 pesos ta its'**.
- Tolmixtalab abal ka ela' we' an k'apnel: **130 pesos ta its'** abal ka ts'aiy an k'apnel jats tam lej jalbidh.
- Tolmixtalab abal an tsakamchik: **115 pesos ta its'** abal ti junchik i tsakam axi in kwal ti 0 ma ti 9 in tamub. Jun i k'wajilom u awil kin bats'uw ma ti ox i tolmixtalab.
- Tolmixtalab tam it jalk'unal al an Programa Oportunidades: **440 pesos** expidh junil u binab tam jun i k'wajilom u jalk'unal al an Programa Oportunidades.
- Tolmixtalab Sedesol Sin Hambre: **88 pesos ta its'**. U pidhnal lej we' más an tumín an k'wajilomchik axi k'wat al an esquema PAL-Sin Hambre.

An tolmixtalab pel ta its' ani u binab ti tsabchik a its'.



¿JANT'ONEY A YEJENCHAL ABAL KA BATS'UW AN TOLMIXTALAB?

An programa kwal kin takuy jun i kwenchalab axi u k'wajíl lej ts'wentan ani lej ow. Al exe'chik an kwenchalab ne'etschik ka konowyat ani, max kin bajuw, ne'ets ka exlaj jita' tom k'wajilomchik in yejenchal kin bats'uw exe' xi tolmixtalab.

Jaw patal axin kwal exe' xi uw jats abal ka exlaj ani ka olná, jaxtam patal an solicitud abal an programas in yejenchal kin putuw jant'in tin tomnal ani patal jawa' axi in yejenchal.

Abal ka
exla' más

Coordinación Nacional del Programa Oportunidades

Interior del país
Lada sin costo
01 800 500 5050

Ciudad de México
(01 55) 5482 0700, ext. 60381

Horario de atención
8:00 AM a 7:00 PM

Página electrónica
www.oportunidades.gob.mx

Sedesol

Interior del país
Lada sin costo
01 800 007 3705



Tam kit alwa' k'aputs a ko'yal alwa' a kanatal.

PROGRAMA DE PENSIÓN PARA ADULTOS MAYORES

¿Jant'oney tu eynal?

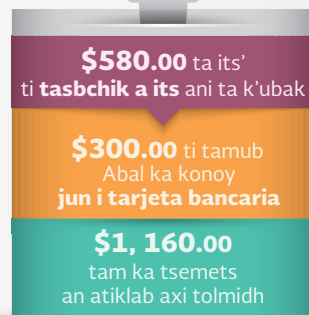
Abal kin tolmiy an k'wajilom axi paynekits ani abal ka k'wajychik alwa' tin iniktal ani tin ok'.

¿JITA'CHIK IN TOLMIYAL?

An k'wajilomchik axi in kwal 65 i tamub abal ebal, yab in t'ajal max in bats'wal an tolmixtalab abal yabats u t'ojnal o an tolmixtalab ti **1, 092 pesos ta its'**.

¿JANT'ONEY TOM TOLMIXTALAB IN BINAL AN PROGRAMA?

- Tolmixelalab kal i tumín:
 - **580 pesos ti tsabchik a its'** ani jun t'ajatk'e.
 - Ma ti **300 pesos ti tamub** abal kin kaldha' an tarjeta bancaria junti ne'ets kin bats'uw an tolmixelalab kal an programa.
 - **1, 160 pesos** junil abal jita' xi k'wat ti belkom, tam ka tsemets axi u tolmiyabak.
- Tolmixelalab abal ka k'wajiyey lubach tin iniktal ani tin ok':
 - Exobchixelalab abal kin t'aja' ti kwenta in lubachtal, ani abal kin tolmiye in kwenthal.
 - Exobchixelalab abal kin eyendha' an atáj ilalixelalab, exobintalab ani abal kin exla' abal in kwaleyey in jalbil axi paynekits.





An programa in alyal
abal axi paynekits
ka k'wajiy kal in familiar.

**Abal ka
exla' más**

Interior del país
Lada sin costo
01 800 018 4843 y 01 800 018 4847

Ciudad de México
(01 55) 5328 5000, ext. 55246

Horario de atención
9:00 AM a 8:00 PM

Correo electrónico
adultos.mayores@sedesol.gob.mx

Dirección
**Av. Paseo de la Reforma 51, piso 14,
Col. Tabacalera, Del. Cuauhtémoc,
CP 06030, México, DF**

¿JANT'ONEY IN YEJENCHAL ABAL KIN BATS'UW AN TOLMIXTALAB?

- Kin ko'oy 65 i tamub.
- Ani max in bats'wal jaye an tolmixtalab kal an Apoyo para Adultos Mayores tin kwenta an Programa de Desarrollo Humano Oportunidades tamna' kwal kin koydha'.
- Kin bina' an original ani an copia exe'chik an uw:
 - Jun i uw o jun i constancia abal ka exlaj abal jajaye.
 - Jun i constancia jun tu k'wajil binadh kal an eyal axi tin kwenchal, tam an kwenchal yaba' in kwal wat'adh ti 10, 000 i k'wajilom.
- Abal ka olna' a tamub in yejenchal ka bina', an original ani an copia:
 - Clave Única de Registro de Población (CURP).
 - Acta de nacimiento.
- Axi in konyalchik an tolmixtalab ani yaba' wa'tsinenek teje' ti Labtom in yejenchal kin bina' jun i uw pidhach kal an eyalchik axi teje' Labtom tsabal axi in kwentanal kal axi yaba'chik teje' jun tin olnal abal yaba' teje', in tamub ani abal in ne'dhalits 25 i tamub tu k'wajil teje'.
- Jayets'ejk'e kwal kin bina' an original ani an copia tin kwenta an comprobante de domicilio (ejtil in jalbil an k'amal, ja', teléfono ani in jalbil an tsabal).

Jaw patal axin kwal exe' xi uw jats abal ka exlaj ani ka olná, jaxtam patal an solicitud abal an programas in yejenchal kin putuw jant'in tin tomnal ani patal jawa' axi in yejenchal.

PROGRAMA DE ESTANCIAS INFANTILES PARA APOYAR A MADRES TRABAJADORAS

¿Jant'oney tu eynal?

In binal an tolmixtalab abal ka ko'bitsyat ani ka t'ajan ti kwenta an tsakamchik, abal in mimchik kin ejtow ti exobaliye o abal kin ela' o kin ayna' ti t'ojnal.

¿JITA' IN TOLMIYAL?

MIMLABCHIK AXI U T'OJNAL ANI AN TATALABCHIK AXI KWETEM

An mimlabchik, tatalabchik axi kwetem, ko'bitschik axi u t'ojnal, in alyal i t'ojlab o max u exobal, jats max in belexnal jun (1) i tsakam axi in kwal jun i tamub ani ma ti kin putuw tse' (4) i tamub, ani max pel i tsakamlab axi odhne' axi in kwal jun i tamub ani ma ti kin putuw akak i tamub.

JA'UBLABCHIK AXI IN LE' O IN EJTOWAL KIN BINA' EXE' XI KO'BITSTALAB O MAX IN KWALITS JUN I ATAJ ABAL KIN T'AJA' EXE' AN T'OJLAB

Jitats kin le'na' ani in ejtowal kin t'aja' exe' axi t'ojlab abal ti ko'bits o max in kwalits jun i atáj in k'al an tsakamchik ani max in le'chik ka otsets al exe' axi programa bijidh ti Tolmixtalab abal an Mimlabchik axi u T'ojnal ani an Tatalabchik axi Kwetem.



Mimlabchik axi u t'ojnal ani tatalabchik axi kwetem



ti k'wajilom

Ma ti ox (3) i tolmixtalab

\$900.00

ti tsakam

Tam yabaya in kwal jun (1) i tamub ma ti tse' (4) i tamub

\$1, 800.00

ti tsakam axi odhne'

Ti jun ma ti akak in tamub

¿JANT'ONEY TOM TOLMIXTALAB IN BINAL AN PROGRAMA?

MIMLABCHIK AXI U T'OJNAL ANI TATALABCHIK AXI KWETEM

900 pesos ta its' abal ti junchik i tsakam axi ti jun i tamub ani tam yabaye in putwal tse' i tamub; jayets'ejk'e **1, 800 pesos ta its'** tam an tsakam pel i odhne', axi in kwal ti jun (1) tamub ma ti tam yabaye in putwal akak (6) i tamub. Expidh u awil ka pidhan ma ti ox i tolmixtalab ti k'wajilom ani tam u wa'tsinal t'ajatk'e yan i tsakam.

An tolmixtalab u pidhnal axi in kwentanal ti ko'bits kal an tsakamchik. Expidh kwal kin bina' jaye in ok'lil jats tolmixits kal an Sedesol ani an tolmixtalab axi in binalits jaye an ko'bitsnkal an tsakamchik.

JA'UBLABCHIK AXI IN LE' O IN EJTOWAL KIN BINA' AN TOLMIXTALAB ABAL TI KO'BITS O MAX IN KWALITS JUN I ATAJ ABAL KIN T'AJA' EXE' AN T'OJLAB

- Ma ti **70 mil pesos** abal kin alombedha' an atáj, jayets'ejk'e abal kin punchij jawa' xin yejenchal, kin ts'aiy jawa' xin yejenchal ani kin putuw abal ti alwa' beletnom.
- Ma ti **50 mil pesos** abal an ja'ublabchik kwentalom axi in kwalits an atáj abal ti beletnom kal an tsakam ani max k'wat ti otsel al an Programa de Estancias Infantiles kin jalk'uy ju'taj tu t'ojnal abal ka awits ti alwa' beletnom.

¿JANT'ONEY U YEJENCHAB ABAL KA BATS'UW EXE' XI TOLMIXTALAB?

MIMLAB AXI U T'OJNAL ANI AN TATALAB AXI KWETEM

- Yaba' kin ko'oy exe' axi tolmixtalab kal jun i atáj ko'bitstalab axi in binal an eyalchik o kal jita' pil.
- Ani max pel i inik, ka tejwame abal jaja' in beletnal an tsakamchik.
- Ka t'uchij ani ka bina' an solicitud.
- Ka tejwame abal a belexnal jun i tsakam ani in yejenchal abal ka ko'bitsyat ani ka t'ajan ti kwenta.

Abal an atáj beletnom tsakam

Ma ti

\$70, 000.00

Kal jaw axi in yejenchal an atáj beletnom tsakam

Axi u otsel al an Programa axi in k'al an atáj Beletnom tsakam

Ma ti

\$50, 000.00

- Ka tejjwamedha' an original ani an copia jun i uw abal tataye o jun i constancia abal ka exlaj abal it tataye.
- Ka tejjwamedha' an original ani an copia an acta de nacimiento axi in k'al a tsakamilchik.
- Tam an tsakam k'wat beletnadh kal jun a pejmach o kal pil jita', in yejenchal ka bina' jun i uw dhuchadh jun ti a walkanchal abal a pejmach abal kin konoy an tolmixtalab. In yejenchal ka tejjwamedha' an original ani ka bina' an copia jun in uwil nixe' a pejmach o an ja'ublab axi a walkanchal.
- Ka bina' an copia in k'al an Clave Única de Registro de Población (CURP) axi an ja'ublab axi in konyal an tolmixtalab ani in k'al an tsakamchik axi ne'ets ka dhuchan.
- Max pel jun i tsakam axi odhne', ka tejjwamedhanchij an original ani ka bina' jun i copia an certificado médico jun tin onal jant'oney tom yawlats in kwal, an ilal ani an beletnaxtalab axi in yejenchal.
- Axi in konyal an tolmixtalab in yejenchal kin bina' jun i uw axi in onal abal it t'ojnal, it exobal o a alyal i t'ojlab.
- Ka tejjwamé abal it ts'ejwental.
- Ka olna' jawa' kit konyat abal ka t'uchyat an Cuestionario Único de Información Socioeconómica (CUIS) ani an Cuestionario Complementario del Programa.
- An mimlabchik ani an tatalabchik axi u t'ojnal, in alyal i t'ojlab o max u exobal ani pel i k'wajilom axi tolmidh kal an Oportunidades, yaba' in yejenchal kin bina' an CUIS kom ne'ets ka tsu'chin al an Padrón Único de Beneficiarios.

Exe' an Programa u tolmix abal ka wa'tsin jun ti ka t'aján ti kwenta an tsakam.



JA'UBLABCHIK AXI IN LE' O IN EJTOWAL KIN BINA' AN TOLMIXTALAB ABAL TI KO'BITS O IN KWALITS JUN I ATAJ ABAL TI BELETNOM KAL AN TSAKAMCHIK (JA'UBLABCHIK JUNKUDH T'OJNAL)

- In yejenchal abal in kwalits jun i tamub tin binal an tolmixtalab abal ti ko'bits kal an tsakamchik.
- Kin ko'oy tin ok' abal expidh ne'ets ti beletnom kal an tsakamchik axi k'wat in odhal al an programa.
- Kin t'uchij ani kin bina' an solicitud jun tin konyal an tolmixtalab.
- Kin bina' an copia abal ka tejwamé ju'ta ti ne'ets ka k'wajiy an atáj ko'bits kal an tsakamchik.
- An ja'ublaxi k'wat ti kwentalom in yejenchal abal we' pulikits ani kin tejwamedha' an original ani an copia:

- Jun i uw abal ka exlaj o jun i constancia abal ka exlaj abal jajaye.
- Clave Única de Registro de Población (CURP).



An Sedesol ani an DIF
Ne'ets ti wilk'idh tsa'bix
Al an atáj beletnom tsakam

- Max pel i junkudh t'ojnalchik, kin tejwamedha' an original ani kin bina' an copia certificada an acta constitutiva ani jun i uw abal ka exlaj an kwentalom.
- An ja'ublaxi ka jilk'on ti kwentalom kal an ataj beletnom tsakam in yejenchal kin ko'oy jun i uw abal in talabdhama an secundaria, ani jun i uw bijidh ti Estándar de Competencia EC0024 de Cuidado de las Niñas y los Niños en Centros de Atención Infantil o an certificación ani kwal kin bina' an copia patal exe' axi uw.
- Kin bina' jun i uw jun tin onal abal t'ojnenekits akak i tamub ti ko'bits tsakam o jun i uw jun tin onal abal in ko'yamal 200 horas i exobchixtalab jayetsejk'e kin bina' jun i uw jun tin onal abal t'ojnenekits 120 horas ani in exlal abal ti ko'birts tsakam .
- Kin ko'oy pulik an jolat abal ka awits ti ko'bits tsakam ani abal kin pijchi jun i 10 i tsakamchik.
- Kin bina' an copia patal an uw jun tin onal abal pel in k'al an tsabal; ani max in jalbiyal an renta o matidh, kin olna' an contratos axi kwal kin ko'oy ma ti 12 a its'.
- Kin bina' jun i dhuchlab jun tin olnal abal an kwentalom yaba' wik'nenek abal kal jun i jolbintalab.
- Kin bina' jun i uw jun ti u ol nab abal pel i alwa' t'ojnal, firmado kal ox i ja'ublaxi ani kal i copias axi jaja'chik in uwil.

- Kin oln'a jaw patal ka konyat abal ka t'uchyat an uw bijidh ti Cuestionario Único de Información Socioeconómica (CUIS) ani an Cuestionario Complementario del Programa.
- Kin co'oy patal an uw abal ka tejwamé abal in watbamal patal ani an exobintalab jaw kin conoy an Sedesol o an Dif ani jaw patal kin conoy an programa.
- Kin bina' jun i copia in k'al an Registro Federal de Contribuyentes (RFC).
- Kin bina' jun i copia abal ka exla' jant'in ti k'wat an kwenta al an banco ani kin chidha' an Clave Bancaria Estandarizada (CLABE).
- Kin bina' jun i copia an uw axi kin bina' an eyal axi in kwentanal an protección civil, jun ti kin olna' abal an atáj axi ne'ets ka eyan abal ka ko'bitsyat an tsakamchik pel jun i atáj axi ne'ets kin ko'oy alwa' an tsakamchik.

Jaw patal axin kwal exe' xi uw jats abal ka exlaj ani ka olná, jaxtam patal an solicitud abal an programas in yejenchal kin putuw jant'in tin tomnal ani patal jawa' axi in yejenchal.

**Abal ka
exla' más**

Interior del país
Lada sin costo
01 800 007 3705

Ciudad de México
**(01 55) 5141 7900, ext. 54221,
54223, 54245 y 54247**

Horario de atención
9:00 AM a 8:00 PM

Correo electrónico
estanciasinfantiles@sedesol.gob.mx

**Delegación federal de la Sedesol
en tu estado y en el Distrito Federal**

PROGRAMA DE
ABASTO RURAL
A CARGO DE DICONSA, S. A. DE C. V.

¿Jant'oney tu eynal?

Abal an k'wajilomchik axi u k'wajíl al an kwenchalab lej ow abal kin ejtowchik kin ts'aiy jawa' axi in lej yejenchal ani kin ela' we' ts'at.

¿JITA'CHIK IN TOLMIYAL?

- An kwenchalabchik axi ley ow u k'wajíl, jun ti wats ti 200 ma ti 14, 999 i k'wajilom ani jun ti yaba'chik in lej kwal axi más in yejenchal.
- An kwenchalabchik axi in kwalits an atáj nujnel Diconsa.

¿JANT'ONEY TOM TOLMIXTALAB IN BINAL AN PROGRAMA?

Jats abal ka ts'aiy jawa' axi más a yejenchal ani jun ti we' tsa'at, abal an k'wajilomchik ka utey al an atáj nujnel Diconsa ani abal yaba' kin lej pakuj an tumín. Ejtíl an ts'aynel axi a eyendhal abal kit k'aputs, u nujwap axi ne'ets ti tolmiy abal kit lubachmé.

¿JANT'ONEY A YEJENCHAL ABAL KA BATS'U AN TOLMIXTALAB?

- Kiy utey al an atáj nujnel Diconsa ani ka jalbiy jawa' axi ka ts'aiy o axi ne'ets ka eyendha'.

Abal ka punwat jun i atáj nujnel Diconsa ta kwenchal u yejenchab:

- Kit k'wajiy al jun i kwenchalab axi ts'ejwental o ley ts'ejwental, jun ti kin ko'oy ti 200 ani 14 mil 999 i k'wajilom





ani yaba' in kwal nixe' xi tolmixtalab abal kin ts'aiy we' tsa'at an k'apnel.

- Ka t'uchiy jun i formato bijidh ti Solicitud de Apertura de Tienda firmado kal 15 y k'wajilom ani ka bina' kal an kwentalom, kwentalom kal an almacén o kal an supervisor kal an Diconsa. Abal ka exla' jun ti k'wat an almacén ka aliy al an internet ti al an www.diconsa.gob.mx
- Ki ko'oy jun i atáj jun ti ne'ets ki punuw an atáj nujnel Diconsa.
- Ki t'aja' jun i mulkuntalab abal ki bijiy an kwentalom bijidh ti Comité de Abasto.
- Jun i kwentalom kal an atáj nujmtalab Diconsa, jun i aval bijidh kal an junkudh mulkuntalab ani kal an kwentalomchik kal an Comité de Abasto ne'ets kin punchiy an firma an pagaré jun ti in olnal kal jay i tumín ne'ets ka tujey an t'ojlab ani abal ka exlaj kal jay i tumín u tujel.

Jaw patal axin kwal exe' xi uw jats abal ka exlaj ani ka olná, jaxtam patal an solicitud abal an programas in yejenchal kin putuw jant'in tin tomnal ani patal jawa' axi in yejenchal.

Tolmixtalab abal an kwentalab axi lej ts'ejwental.

Abal ka exla' más

Diconsa

Interior del país
Lada sin costo
01 800 483 4266

Ciudad de México
(01 55) 5229 0700, ext. 65800

Página electrónica
www.diconsa.gob.mx

Sedesol

Interior del país
Lada sin costo
01 800 007 3705

PROGRAMA DE ABASTO SOCIAL DE LECHE A CARGO DE LICONSA, S. A. DE C. V.

¿Jant'oney tu eynal?

Abal ka uts'an an leche axi alwa' ani tsa'at.



¿JITA' IN TOLMINCHAL?

ABASTO COMUNITARIO

- An tsakamchik axi in kwal ti akak (6) a its' mati 12 in tamub.
- An ts'ik'achchik axi in kwal ti 13 mati 15 in tamub.
- An uxumchik axi yaba' jolat o max u chuchdhum.
- An uxumchik axi in kwal 45 ma ti 59 in tamub.
- Axi u ya'ulchik kal in ok' ani axi odhne'chik.
- Axi pakdha'itschik ti 60 in tamub abal ebal.

CONVENIOS CON ACTORES SOCIALES

- Ja'ublabchik axi k'wat al jun i atáj in k'al an eyal o axi u junkudh t'ojnalchik ani in putwamal kal jawa' axi u konchinal ani yaba'chik u atlom.
- Ja'ublabchik axi ts'ejwental ani in bats'wal an tolmixtalab al jun i atáj tolmix axi yaba' in k'al an eyal o in k'al an eyal jun ti u pidhnal an leche.
- Ja'ublabchik axi tolmidh kal an atáj tolmix in k'al an eyal.

¿JANT'ONEY TOM TOLMIXTALAB IN BINAL AN PROGRAMA?

Leche axi lej alwa' ani tsa'at.

Wats tsab jant'in ta ka bats'uw exe' axi tolmixtalab:

1. ABASTO COMUNITARIO

Axi u tolmiyab in bats'wal tse' (4) i litro i leche ti semana; u awíl kin bats'uw ma ti 24 litros. U binab jant'in axi u konoyab al axi jun an cuadro in aykil a exe'.

2. CONVENIOS CON ACTORES SOCIALES

In bats'wal an leche an ja'ublabchik axi tolmidh kal an atájchik axi in binal an tolmixtalab abal an k'wajilomchik, ani max antsana' tin konoyamal kal an Liconsa.

¿JANT'ONEY A YEJENCHAL ABAL KA BATS'UW AN TOLMIXTALAB?

- Kit k'wajiy jun ti u binab exe' axi tolmixtalab.
- Kit utey jun ti u nujwab kal a uwil original ani an copia abal kit met'enchat a exe':
 - Credencial de elector axi u eynalej, credencial axi in k'al an Instituto Nacional de las Personas Adultas Mayores (Inapam), constancia abal kit exláj abal tataye, jun i constancia abal ka exjáj jun tit k'wajil kal jun i fotografía.
 - Comprobante de domicilio yaba' ebal ti ox a its' (in k'al an k'amal, ja', tsabal o in k'al an teléfono).
 - Acta de nacimiento axi ne'ets ti titular ani axi ne'ets kin bats'uwchik an tolmixtalab.
 - CURP axi ne'ets ti titular ani axi ne'ets kin bats'uwchik an tolmixtalab.
- An uxumchik axi yaba' jolat o max u chuchdhume in yejenchal kin olna' jant'ini' ti k'wat kal jun i constancia médica o kal jun i copia bijidh ti carnet perinatal o bijidh ti control de embarazo.
- Kin bina' jun i acta de nacimiento o jun i constancia de alumbramiento in k'al axi in k'al an t'ele' axi apenas wa'tsinenek.
- Axi u ya'ulchik kal in ok' ani axi odhne'chik in yejenchal kin olna' kal jun i constancia médica abal kal in ya'uts in yejenchal kin uts'a' an leche.

In yanel axi tolmidh	Litros an leche axi in bats'wal
1	4
2	8
3	12
4	16
5	20
6	24



Exe' an programa in alyal abal alwa' ko'oy an k'apnel ani abal an lubachtalab abal a familia.

Al an Convenios bijidh ti actores sociales, an atáj tolmix in k'al an eyal o an atáj tolmix axi in k'al axi i mulkudh t'ojnal ani yaba'chik u atlom u awil kin bats'uw an leche max wats an convenio kal an Liconsa.

JU'TAJ TU AWIL KA NUJWAT AN LECHE LICONSA

Abal ka ejtow ka konoy ju'taj ta ka nujwat in yejenchal ka putuw a exe':

**Abal ka
exla' más**

Programa abal axi más in Yejenchal an Kwenchal

Interior del país
Lada sin costo
01 800 800 6939

Liconsa

Ciudad de México
(01 55) 5237 9100 y 5237 9154

Horario de atención
9:00 AM a 5:00 PM

Sedesol

Interior del país
Lada sin costo
01 800 007 3705

- An atáj tolmix axi in k'al an eyal o jun i ja'ublab axi in kwentanal an kwenchal in yejenchal kin bina', jun i dhuchlab ju'taj tin tomnal, jun i solicitud abal ka punwat jun i atáj nujumtalab abal kal an leche Liconsa.
- In yejenchal kin olna' in bij ani ju'táj ti k'wat an organización o ju'táj tu k'wajíl axi in konyal, jayets'ejk'e kin olna' ju'ta ti ne'ets ka punwat an atáj nujumtalab.
- Max an kwenchal in kwal wat'adh ti 2 mil 500 i k'wajilom in yejenchal kin ko'oy: 300 i ja'ublabchik axi ne'ets kin bats'uy an leche axi peleye i ja' ani 200 axi ne'ets kin bats'uw an leche en polvo.
- Al an kwenchalab axi in kwal we' ti 2 mil 500 i k'wajilom u yejenchalab kin ko'oy 100 axi ne'ets kin bats'uw exe' axi tolmixtalab.
- In yejenchal kin ko'oy jun i atáj t'okat.
- An atáj in yejenchal kin ko'oy jun i bel abal ka otsets an carro axi in ne'dhal an leche.

Jaw patal axin kwal exe' xi uw jats abal ka exlaj ani ka olná, jaxtam patal an solicitud abal an programas in yejenchal kin putuw jant'in tin tomnal ani patal jawa' axi in yejenchal.

INSTITUTO NACIONAL DE LAS PERSONAS ADULTAS MAYORES (INAPAM)

¿Jant'oney tu eynal?

Abal ka alwa' k'wajiy axi paynekitschik ani abal yaba'chik kin ley yachikna'.

¿JITA'CHIK IN TOLMIYAL?

Patal axin kwal 60 in tamub abal ebal.

¿JANT'ONEY TOM TOLMIXTALAB IN BINAL AN INAPAM?

An tolmixtalab axi u awil kin bats'uw axi paynekitschik jats an:

- An tarjeta Inapam abal ka tsa'kanchat jawakits tom tolmixtalab. Alk'idh ani u awil kin konoy al an módulos de afiliación in k'al an Inapam.
- Exobchixtalab abal ka T'ojonechik ani abal kin eyendha' in Jolát, u pidhnalchik i cursos ani tallerchik abal kin exlayechik ti t'ojnal, ani kin exla'chik jant'ots kin ts'ejka' kal in k'ubak, exe' u binab al an centros culturales, capacitación ani an clubes in k'al an Inapam.
- Ilalixtalab jun ti u Pidhnal Patal.
- K'apnel ani jun i jolatalab abal kin wat'ba' an akal ti al jun i albergue ani junti u ko'yabchik tam dhamdhulits.
- Tolmixtalab alk'idh tam in kwal jun i k'ibat kaw.
- Tolmixtalab abal kin elaye an t'ojlab.
- Exobchixtalab abal ka k'wajiy lubach, abal yaba' ka ley yawlats ani abal kin beletna' timba'.



Al an talleres it junkunal ani a elal a junkuwal.



Al an Clubes Inapam it tolmix kal jawakits ani abal kit k'ijidhbé.

¿JANT'ONEY A YEJENCHAL ABAL KA BATS'UW EXE' AXI TOLMIXTALAB?

- Ka ko'oy 60 a tamub.

JANT'ONEY U YEJENCHAB ABAL KA KO'OY AN TARJETA INAPAM

Abal kit exlá jita' tata' a yejenchal:

- An Credencial abal xa eyendhal ti takul eyal.
- Credencial in k'al al ISSSTE.
- Credencial o carnet in k'al an IMSS kal i fotografía ani jant'o tom tamub tit wa'tsin.
- Pasaporte.
- Cartilla in k'al an Servicio Militar Nacional.
- Licencia de manejo.
- Cédula Profesional.
- FM2, FM3 o carta de naturalización, jats max pil i kwenchal bichow tit tal.
- Jawakits tom Credencial axi in kwal an fotografía.

Abal ka exláj jay i tamub a kwal, jawakits tom uw axi ok'ox i konoy jayets'ejk'e a yejenchal:

- An Acta de nacimiento.
- Clave Única de Registro de Población (CURP).
- Acta de matrimonio.
- Acta de nacimiento axi in k'al jun a tsakamilchik.
- Constancia jun tit k'wajil binadh kal an eyal axi ta kwenchal.
- Jun i uw ts'ejkadh kal jun i eyal axi ta kwenchal, lab eyal o kal jun i delegación jun tit k'wajil.

Abal ka olna' jun tit k'wajil a yejenchal:

- An credencial axi a eyendhal tit takul eyal.
- Recibo in k'al k'amal, ja', tsabal, teléfono o gas o jawakits tom kwenta jun tin olnal jun tit k'wajil.

Jaw patal axin kwal exe' xi uw jats abal ka exlaj ani ka olná, jaxtam patal an solicitud abal an programas in yejenchal kin putuw jant'in tin tomnal ani patal jawa' axi in yejenchal.

Abal ka
exla' más

Inapam

Interior del país
Lada sin costo
01 800 004 0004

Ciudad de México
(01 55) 5669 4982

Página electrónica
www.inapam.gob.mx

Sedesol

Interior del país
Lada sin costo
01 800 007 3705

PROGRAMA DE EMPLEO TEMPORAL

¿Jant'oney tu eynal?

Abal kin tolmiyal junchikil an atiklabchik tam yaba' u lejkin al in tuminal tam yaba' lej wats an t'ojlab o max tam wats jun i k'ibeltalab kal an t'aynel o tam yaba' wats an eyendhanel, abal ka tolmixinchik kal jun i dheyat t'ojlab abal tin kwenchal.

¿JITA' IN TOLMIYAL?

An uxumchik ani an inikchik axi in kwal 16 in tamub abal ebal.

¿JANT'ONEY TOM TOLMIXTALAB IN BINAL AN PROGRAMA?

Tolmixtalab kal i tumin kal jun i 99 por ciento axi tin kwenta an salario mínimo general ta k'icháj ani i tolmixtalab abal kin ts'aiy jawa' axi in eyendhal abal ti t'ojnal; jayets'ejk'e, in t'ajalchik jun i dhey t'ojlab abal tin kwenchal abal ka tolmixinchik, kal in yaney et ani tin jun yanel.

It otsel al jun i proyecto abal ka tolmiy a kwenchal.





Exe' an programa jats abal
ki ko'oy i junat jalbil
kal an inik ani an uxum.

Abal ka
exla' más

Interior del país
Lada sin costo
01 800 007 3705

Ciudad de México
(01 55) 5328 5000, ext. 55246

Horario de atención
9:00 AM a 8:00 PM

Dirección
**Av. Paseo de la Reforma 51, piso 14,
Col. Tabacalera, Del. Cuauhtémoc,
CP 06030, México, DF**

¿JANT'ONEY A YEJENCHAL ABAL KA BATS'UW EXE' AXI TOLMIXTALAB?

Wats tsab jant'ini' ta ka konoy exe' axi tolmixtalab:

1. Ka tolmij jun i proyecto social abal a kwenchal axi ts'ejkadhits, in le' kin uluw, axi bijidhits, ani a exe' in yejenchal ka ko'oy:

a) 16 a tamub abal ebal ani ka bina' jun i copia ani ka olna' an CURP axi original, an acta de nacimiento, credencial de elector, credencial in k'al an Instituto Nacional de las Personas Adultas Mayores (Inapam) o jun i constancia abal kit exláj abal tataye.

b) Ka t'uchij an Cuestionario Único de Información Socioeconómica (CUIS) ani an Cuestionario Complementario (CC).

2. Ka olna' ani ka t'aja' jun i proyecto jun ti in tolmijal a kwenchal, a familia o ti jun yanel. Ka bina' original ani jun i copia an solicitus abal ka ejtow ka t'aja' nixe' axi proyecto, ani kwal kin ko'oy a exe':

- In bij an municipio ani an kwenchal jun ti ne'ets ka t'aja' an proyecto.
- Jant'oney in kwenta an proyecto.
- In bij tin yanel axi ne'ets ka k'wajiy o in bija xi ne'ets ti kwentalom.
- Jun i Firma o jun i huella digital.

Jaw patal axin kwal exe' xi uw jats abal ka exlaj ani ka olná, jaxtam patal an solicitud abal an programas in yejenchal kin putuw jant'in tin tomnal ani patal jawa' axi in yejenchal.

PROGRAMA DE APOYO A LAS INSTANCIAS DE MUJERES EN LAS ENTIDADES FEDERATIVAS PARA IMPLEMENTAR Y EJECUTAR PROGRAMAS DE PREVENCIÓN DE LA VIOLENCIA CONTRA LAS MUJERES (PAIMEF)

¿Jant'oney tu eynal?

Abal ka tolmiyat an uxumchik axi in lekal an pextalab kal jun i proyecto axi in konyalchik an eyal ti al jun i estado, bijidh ti Instancias de mujeres en las entidades federativas (IMEF), junkudh kal an pulik eyal ani axi u tolmixchik kal an uxumchik.

¿JITA' IN TOLMIYAL?

- An Uxumchik axi in lekal an pextalab.
- An atiklabchik axi in exlal tam jun i uxum in lekal an pextalab.
- An Proyectos in k'al axi u tolmix kal an uxumchik bijidh ti Instancias de mujeres en las entidades federativas (IMEF), ejtíl an institutos, secretarías, consejos u oficinas.
- Axi u t'ojnalchik kal an eyal ani in tolmiyalchik an uxumchik, ani abal kin ejtowchik kin tala' exe' axi yajchiktalab abal an uxumchik.

¿JANT'ONEY TOM TOLMIXTALAB IN BINAL AN PROGRAMA?

Tolmixtalab kal i tumín abal ka t'aján jun i proyecto, ani abal ka bel tolmiyat kal axi in ne'dhal jun i tamub in k'alchik an IMEF, abal yabats ka wa'tsin ani kin tolmíy an uxumchik axi in lekal an pextalab.





Ka tala' an pejextalab u tolmix abal kit k'wajfj más alwa'.

**Abal
exla' más**

Interior del país
Lada sin costo
01 800 718 8621

Ciudad de México
**(01 55) 5554 0390, ext. 68182,
68186, 68197 y 68198**

Horario de atención
9:00 AM a 6:00 PM

Dirección
**Calle 2.^a Cerrada de Belisario
Domínguez núm. 40,
Col. Del Carmen Coyoacán,
Del. Coyoacán, CP 04100, México, DF**

¿JANT'ONEY IN YEJENCHAL AN IMEF ABAL KIN BATS'UW EXE' AXI TOLMIXTALAB?

Kwal kin bina' jun i proyecto ani kin putuw kal an requisitos axi in konyal an reglas de operación in k'al an PAIMEF, abadh por internet, impreso, firmado ani tin patal an uw.

Jayets'ejk'e, kin bina' an copia ani kin olna' an original in k'al a exe':

- Decreto tam ti tuje y o jun i uw tam ti tuje y an IMEF.
- Cédula de inscripción in k'al an IMEF ti al an Registro Federal de Contribuyentes (RFC).
- Comprobante de domicilio in k'al an IMEF.
- Jun i uw jun ti u bijyab jita' u kwentalom kal an IMEF o an representante legal.
- Credencial de elector in k'al axi u kwentalom kal an IMEF o in ka'l an representante legal.
- Max an IMEF tolmiyat kal exe' axi programa ti wat'ey an tamub in yejenchal kin olna' abal in putuw kal in t'ojlabil ani abal in talabdha' an proyecto.
- Kin bina' jun i dhuchlab jun tin olnal abal exe' axi tamub yaba' in bats'umal ni yaba' ne'ets kin konoy pil i tolmixtalab in k'al an programas federales.
- Kin bina' jun i uw bijidh ti carta compromiso jun tin olnal abal an organizaciones axi in k'al an bichow axi ne'ets ka t'ojon al an proyecto ne'ets kin t'aja' jant'in tin konyal an reglas de operación in k'al an programa.

Jaw patal axin kwal exe' xi uw jats abal ka exlaj ani ka olná, jaxtam patal an solicitud abal an programas in yejenchal kin putuw jant'in tin tomnal ani patal jawa' axi in yejenchal.

PROGRAMA DE ATENCIÓN A JORNALEROS AGRÍCOLAS

¿Jant'oney tu eynal?

Abal ka tsa'kan ants'ejwentalab abal axi u kalelchik ti t'ojnal ti pil in kwenchal ani in juntal k'wajilchik, u pidhnalchik an tolmixtalab abal an k'apnel ani an exobintalab.

¿JITA'CHIK IN TOLMIYAL?

Axi u t'ojnalchik eleb ani in kwal 16 i tamub abal ebal.

¿JANT'ONEY TOM TOLMIXTALAB IN BINAL AN PROGRAMA?

TOLMIXTALAB KAL I TUMIN

- Tolmixtalab kal i k'apnel abal an tsakamchik axi we' ti **14 in tamub**. Ma ti tsab i k'apnel ta k'icháj kal jun in jalbil ti **480 pesos ta its'**.
- Tolmixtalab abal yaba' kin jila' ti exobal. U binab jun i tolmixtalab kal i tumin ta its' abal an k'imadchik axi yaba' in kwal an Programa Oportunidades, ani u binab antse':

Preescolar	\$170.00
Primaria	Ma ti \$170.00 ma ti \$339.00
Secundaria	\$493.00 ma ti \$637.00

(te' yab junat in bats'wal an kwitol o an ts'ik'ach)

- Tolmixtalab kal i tumin tam u wichel tin kwenchal. Ti **800 pesos** ma ti oxil ti tamub, jats max in olna' abal belamadh pil ti t'ojnal ani max k'wat exladh al an programa.



Ti al a k'ima' kwal ka wa'tsin jun i t'ojnal axi u kalel eleb ti t'ojnal.



Tsakame
ti
14 in tamub

Tolmixtalab abal an k'apnel

Ma ti tsab  **2** ta k'icháj

In jalbil tin yanel
\$480.00 ta its'

**Tolmixtalab abal ka k'ale
ani yaba' kin jila' ti exobal**

Preescolar
\$170.00

Primaria
\$170.00 → \$339.00

Secundaria
\$493.00 → \$637.00

Te' yab junat in bats'wal
an kwitol o an ts'ik'ach

**TOLMIXTALAB ABAL AXI U KALELCHIK TI T'OJNAL TI
PIL IN KWENCHAL**

- **Tolmixtalab tam ne'ets ti t'ojnal.** Pel jun i tolmixtalab tam u ulel, abal ka k'aputs ani abal kin dhaya' jawa' axi in kitkim, jayets'ejk'e abal ka tolmiyat ani ka olchin patal an tolmixtalab abal jaja'chik t'ojnal alte'.
- **Tolmixtalab abal ka tolmixinchik kal jun i junkudh t'ojlab.** Pel abal kin exla'chik ti t'ojnal ani u pidhnalchik i capacitaciones bijidh ti (talleres, cursos ani kawintalab).
- **Tolmixtalab abal kin alwa' eyendha' in t'ojlabil.** U olchinal axi u t'ojnal alte' abal kin ejtow kin ko'oy an programas ani an tolmixtalab axi in binal an eyalchik abal ejtil jaja'chik.
- **Tolmixtalab tam wa'ats an k'ibeltalab.** In tolminchal axi u t'ojnalchik alte', ani in familiachik tam in yajchiknamal jun i k'ibeltalab jaja' o tin yanelchik.

TOLMIXTALAB ABAL KA TS'EJKA' A K'IMA'

- **Tolmixtalab abal kal jaw axi in más yejenchal.** Pel i tolmixtalab abal kin ts'ejka', kin talabdha', kin puwedha', kin yanedha' ani jawakits kin le'na' abal tin k'ima'.

**¿JANT'ONEY A YEJENCHAL ABAL KA BATS'UW
EXE' AXI TOLMIXTALAB?**

TOLMIXTALAB KAL I TUMIN

- Ka ko'oy jun i uw abal kit exláj jita' tata' ani a tamub.
- Kit k'wajiy jun ti u tolmiyab kal exe' axi programa.
- Kit k'wajiy al jun i k'imadh axi u t'ojnal eleb.
- Ka bijiy jita' ne'ets ti kwentalom ta k'ima'.
- Ka ko'oy dhuchadh a tsakamilchik al jun i atáj exobintalab preescolar, primaria, secundaria; ani yaba' ka wat'ey ti 18 in tamub.

**TOLMIXTALAB ABAL AXI U KALELCHIK TI T'OJNAL TI
PIL IN KWENCHAL**

- Kit k'wajiy al jun i atáj axi in k'al an alte' t'ojnal.
- Kit k'wajiy jun ti u tolmiyab kal exe' axi programa.
- Ka olna' max ta' jant'o ka ko'oy tata' o a at juntal.

TOLMIXTALAB ABAL KA TS'EJKA' A K'IMA'

- Kit k'wajiy jun ti u tolmiyab kal exe' axi programa.
- Ka bina' jun i proyecto jun ti patal a juntal t'ojnal ne'ets ka tolmiyat, jun i dhuchlab kal in bij an kwentalom, jun tu k'wajil ani max iba, an número de teléfono ani an correo electrónico.
- Ka bina' an firma jun ti a bats'wal abal ne'ets ka patal t'aja' kal jawa' kit konchin ka t'aja'.

Jayets'ejk'e, kwal ka tala' olna' abal ka t'uchyat axi bijidh ti Cuestionario Único de Información Socioeconómica (CUIS) ani an Cuestionario Complementario (CC).



Jaw patal axin kwal exe' xi uw jats abal ka exlaj ani ka olná, jaxtam patal an solicitud abal an programas in yejenchal kin putuw jant'in tin tomnal ani patal jawa' axi in yejenchal.

**Abal ka
exla' más**

Interior del país
Lada sin costo
01 800 007 3705

Ciudad de México
(01 55) 5328 5000, ext. 55246

Horario de atención
9:00 AM a 8:00 PM

Correo electrónico
demandasocial@sedesol.gob.mx

An t'ojnal in t'ajal an t'ojlab al an alte' ani bnats'wal in jalbíl.

PROGRAMA 3X1 PARA MIGRANTES

¿Jant'oney tu eynal?

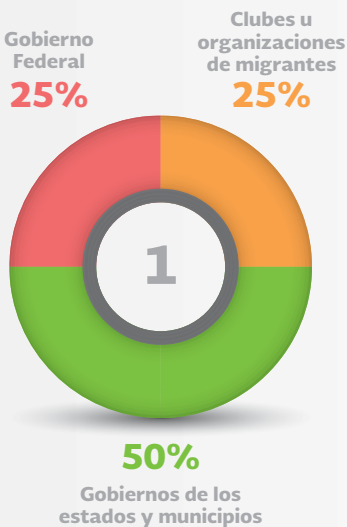
Abal kin tolmiy ejtil an labtomibchik axi u k'wajil ti pil an bichow Labtom ani max in le'chik ti tolmiy abal ka puwey in kwenchal.

¿JITA'CHIK IN TOLMIYAL?

An kwenchalab axi ka bijyat kal axi u t'ojnalchik eleb abal kin t'aja'chik jun i proyecto.

¿JANT'ONEY TOM TOLMIXTALAB IN BINAL AN PROGRAMA?

1. Proyectos de Infraestructura Social. U pidhnal ma ti **un millón de pesos** abal an kwenchalab kin ts'ejka', kin puwedha', kin alombedha' o abal kal jawats kin yejenchij axi teje' ne'ets ki olna':



- Abal kin ko'oychik i ja', drenaje, alcantarillado o abal kin ko'oy i k'amal.
- Atáj exobintalab, atáj ilalixtalab ani jawakits ka eyan abal an exobintalab, kal an yawlats, deporte o jun i actividad cultural.
- Kal i bel, puentes ani i carreteras.
- Kal i calles, banquetas, zócalos, parques, ani jawakits tom t'ojlab abal ka alombé in kwenchal.
- T'ojlab abal ka t'okatmé in alte'il ani abal kin beletna' an alte'.

An 25 por ciento in jalbil an proyecto ne'ets kin punuw an Gobierno de la República, axi jun an 25 por ciento ne'ets kin punuw an clubes o an organizaciones in k'al axi u t'ojnal



Exe' an programa in tolmiyal axi u t'ojnal eleb in bichowil abal yaba' kin uk'chij in kwenchal.

eleb ani an 50 por ciento an eyalchik axi al an estados ani an municipios.

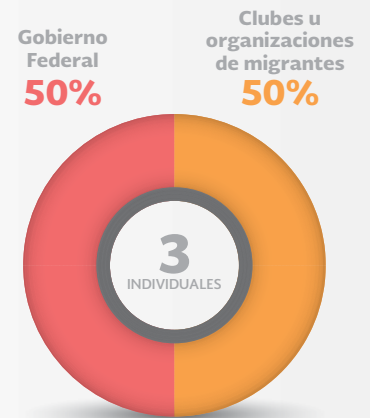
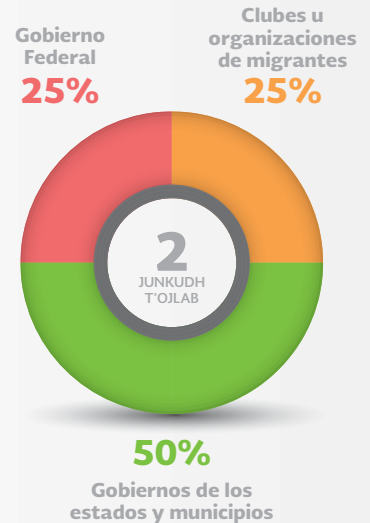
2. Proyectos de Servicios Comunitarios. U pidhnal ma ti **un millón de pesos** abal an proyectos kal exe' axi en kwenta:

- Becas abal an exobintalab bijidh ti 3x1.
- Biyal t'ajbilabchik ani abal ani abal ka k'ijidhbe.
- Abal ka alombé in kwenchal ani tin jun yanel.

An 25 por ciento in jalbil an proyecto ne'ets kin punuw an Gobierno de la República, axi jun an 25 por ciento ne'ets kin punuw an clubes o an organizaciones in k'al axi u t'ojnal eleb ani an 50 por ciento an eyalchik axi al an estados ani an municipios.

3. Proyectos productivos comunitarios, familiares o individuales. U binab ti antse':

- Abal an proyectos ti jun yanel jun ti u tolmiyab bo' i atáj k'wajilom u pidhnal jun i tolmixtalab **ma ti 500 mil pesos ti junchik an proyecto.** An 25 por ciento in jalbil an proyecto ne'ets kin punuw an Gobierno de la República, axi jun an 25 por ciento ne'ets kin punuw an clubes o an organizaciones in k'al axi u t'ojnal eleb ani an 50 por ciento an eyalchik axi al an estados ani an municipios.
- Abal an proyectos familiares axi kin tolmiy ti tsab ma ti tse' i k'wajilom u pidhnal jun i tolmixtalab **ma ti 300**



Al in kwenchal u t'ajnal
i t'ojlab abal kin alombedha' in
kwenchal.



mil pesos por proyecto. An 50 por ciento in jalbil an proyecto ne'ets kin punuw an Gobierno de la República, ani an 50 por ciento ne'ets kin punuw an clubes o an organizaciones in k'al axi u t'ojnal eleb. U awil jayej kin punuw an eyalchik axi al an estados ani an municipios.

- Abal an proyectos individuales u pidhnal jun i tolmixtalab **ma ti 150 mil pesos por proyecto.** An 50 por ciento in jalbil an proyecto ne'ets kin punuw an Gobierno de la República, ani an 50 por ciento ne'ets kin punuw an clubes o an organizaciones in k'al axi u t'ojnal eleb. U awil jayej kin punuw an eyalchik axi al an estados ani an municipios.

¿JANT'ONEY A YEJENCHAL ABAL KA BATS'UW AN TOLMIXTALAB?

ABAL KA T'AJA' AN PROYECTOS AXI IN TOLMIYAL AN KWENCHALAB O ABAL TIN JUN YANEL

- Ka t'uchij ani ka bina' an Formatos 3x1-C “Toma de Nota” axi in k'al an Club de Migrantes, binadh kal an consulado o an federación.
- Ka bina' an original ani copia in k'al an formato 3x1-B “Solicitud de Proyecto de Infraestructura, Equipamiento o Servicios Comunitarios”.
- Ka olna' al an Solicitud in k'al an proyecto an datos in k'al an representante ti México; jun i copia in k'al an credencial de elector ani jun i uw in k'al an comprobante de domicilio.
- Ka bina' jun i copia in k'al jun i cuenta bancario it in k'al an club de migrantes, jun tin olnal jay i tumin ne'ets ki punuw.

ABAL AN PROYECTOS ABAL TI JUN YANEL O FAMILIARES

- Ka t'uchij ani ka bina' an Formatos 3x1-C “Toma de Nota” axi in k'al an Club de Migrantes, binadh kal an consulado o an federación.
- Ka bina' an original ani copia in k'al an formato 3x1-B “Solicitud de Proyecto Productivo”.
- Ka olna' al an Solicitud in k'al an proyecto an datos in k'al an representante ti México; jun i copia in k'al an credencial de elector ani jun i uw in k'al an comprobante de domicilio.

- Ka bina' an original ani an copia an formato 3x1-I "Acta Constitutiva in k'al an Grupo de Familias axi ne'ets ka tolmiyat kal jun i Proyecto Productivo Comunitario", ani jayets'ejk'e jun i credencial de elector ani jun i uw in k'al an comprobante de domicilio axi u representante kal an familias.
- Ka bina' an original ani copia in k'al an formato 3x1-G bijidh ti "Perfil del Plan de Negocios"
- Ka bina' jun i copia in k'al jun i cuenta bancario it in k'al an club de migrantes, jun tin olnal jay i tumin ne'ets ki punuw.
- Ka bina' an original ani copia in k'al an formato 3x1-H bijidh ti "Carta Compromiso".

Abal ka
exla' más

Interior del país
Lada sin costo
01 800 007 3705

Ciudad de México
Área de Atención Ciudadana
**(01 55) 5141 7900,
ext. 54935 y 54943**

Horario de atención
9:00 AM a 6:00 PM

Correo electrónico
3x1paramigrantes@sedesol.gob.mx

ABAL AN PROYECTOS PRODUCTIVOS TA KWETEMTAL

- Ka t'uchij ani ka bina' an Formatos 3x1-C "Toma de Nota" axi in k'al an Club de Migrantes, binadh kal an consulado o an federación.
- Abal an k'wajilom axi ti Estados Unidos de América, kin bina' jun i copia axi in k'al an matrícula consular.
- Abal axi u k'wajil ti pil i eleb bichow, kin bina' jun i copia in uwil ejtil jun i credencial ani jun i copia in k'al an pasaporte mexicano.
- Kin bina' an original ani an copia an formato 3x1-F "Solicitud de Proyecto Productivo".
- Kin olna' al an solicitud in k'al an proyecto an datos in k'al an representante ti México; kin bina' an copia an credencial de elector ani jun i comprobante de domicilio.
- Kin bina' an original ani an copia in k'al an formato 3x1-G "Perfil del Plan de Negocios".
- Ka bina' jun i copia in k'al jun i cuenta bancario it in k'al an club de migrantes, jun tin olnal jay i tumin ne'ets ki punuw.

Jayets'ejk'e in yejenchal, abal te' a bichow ani it k'wajil ti eleb a bichowil ani abal it k'wat al jun i club u organizaciones de migrantes.

Jaw patal axin kwal exe' xi uw jats abal ka exlaj ani ka olná, jaxtam patal an solicitud abal an programas in yejenchal kin putuw jant'in tin tomnal ani patal jawa' axi in yejenchal.

FONDO NACIONAL PARA EL FOMENTO DE LAS ARTESANÍAS (FONART)

¿Jant'oney tu eynal?

Abal kin tolmiy axi pelchik i artesanos, abal kin ko'oy más in jalbíl axi pelchik i artesanos labtomib ani jun ti u exobchinalchik abal kin ts'ejka' ani abal kin nujuw an artesanías.



A bats'wal i capacitación abal ka alwa' t'aja' a t'ojlabil kal jawa' axi a exlal ka ts'ejka'.

¿JITA'CHIK IN TOLMIYAL?

An artesanos axi ts'ejwental.

¿JANT'ONEY TOM TOLMIXTALAB IN BINAL AN PROGRAMA?

CAPACITACIÓN INTEGRAL Y ASISTENCIA TÉCNICA

Kal an **Capacitación Integral** u tolmiy abal ka t'aja' jun i proyecto abal ka alombedha' a t'ojlabil kal an artesanías. In binal i exobchixtalab abal jant'ini' ta ka t'aja' a t'ojlabil, jun ta ka ela' axi a eyendhal, jant'ini' ta ka ts'ejka' a t'ojlabil, abal ka nujuw, it eyendhanel ani abal ka yanedha' a t'ojlabil, tolmixtalab abal ka ko'oy bolidh a t'ojlabil ani abal ka yanedha' axi a eyendhal, ani abal ka ko'oy i certificaciones abal ka ejtow ka nujuw más.

- An tolmixtalab abal kal i tumin u binab ma ti **15 mil pesos** abal jun i atiklab in yejenchal kit junkun kal 15 i artesanos o artesanias, junti kwal kit k'wajiy ma ti 12 a its'.

Al an **Asistencia Técnica** u tolmiyab an artesanos o artesanias abal kin alwa' t'aja' in t'ojlabil.

- U tolmiyab ma ti kal **6 mil pesos** abal jun i atiklab o max junkudh, junti kwal kin kuxuy ma ti akak (6) a its'.

TOLMIXTALAB ABAL KA T'AJA' AN T'OJLAB

In binal i tumin o an eyendhanel, ta kwetemtal o tam junkudh it t'ojnal, abal ka ts'ejka' an artesanías.

- U tolmiyab kal **15 mil pesos** ti jun i atiklab. Max junkudh ti bo' ma ti 15 y artesanos o artesanias, tamna' u pidhnal ma ti **225 mil pesos**.

TS'AYNEL KAL A T'OJLABIL TIN KWENTA AN ARTESANÍAS

- Nekit ts'aychinal an artesanías ma ti **15 mil pesos ti tamub** abal ka nujuwat al an atáj nujuhtalab bijidh ti Fonart.

TOLMIXTALAB ABAL AN NUJUMTALAB

In binal i tumin abal kit yatsin al an ferias o exposiciones abal ka nujuw an artesanías, o abal ka rentari, ka ko'oy, ka ts'ejka' o ka alumbedha' jun i k'wajhtalab abal ka nujuw. Jayets'ejk'e, u tolmix abal kit junkudh t'ojon kal a at artesanos o artesanias ani abal ki ts'ejka' i proyectos.

- U tolmix ma ti kal **15 mil pesos** abal jun i atiklab. Max junkudh ti bo' (5) ani ma ti 15 i artesanos o artesanias tamna' u pidhnal ma ti **225 mil pesos junil ti tamub**.

CONCURSOS KAL AN ARTE POPULAR

In binal i premios kal i tumin axi in aynalej ti ts'ejkom, axi in penal ani in ts'ejkal it i artesanías.

Jayets'ejk'e in pidhal an premio axi ne'ets in alombedhal in t'ojlabil ani in tsap eyendhal an biyal eyendhanel.

Los premios varían de acuerdo con los niveles del concurso:

- Gran Premio Nacional de Arte Popular: ma ti **150 mil pesos**.
- Nacional: **125 mil pesos**.
- Regional: **30 mil pesos**.
- Estatal: **15 mil pesos**.
- Local: **10 mil pesos**.

Jun pakudh exobchixhtalab
Ma ti **\$15,000.00** ti junchik an artesano(a)
Wat'adh ti **12 a its'**

Grupo minimo ma ti 15 i atiklab

Tolmixtalab bijidh ti Técnica
Ma ti **\$6,000.00** ti junchik an artesano(a) o max pel i grupo
Wat'adh ti **6 a its'**

Tolmixtalab abal ka t'aja' an t'ojlab
Ma ti **\$15,000.00** ti junchik an artesano(a)

Grupos ti 5 ma ti 15 i atiklab
Ma ti **\$225,000.00**
An tolmixtalab jayetsej u awil ka pidhan jawa' ne'ets kin eyendha'

Abal ka ts'aychin an artesanías
Ma ti **\$15,000.00** ti tamub

Tolmixtalab abal kin nujuw
Ma ti **\$15,000.00** ti tamub ti junchik i artesano(a)
Max ti grupo ma ti **\$225,000.00**

Concursos kal an Arte Popular
Premio Nacional abal an Arte Popular **\$150,000.00**
Nacional **\$125,000.00**
Regional **\$30,000.00**
Estatal **\$15,000.00**
Local **\$10,000.00**

Salud Ocupacional
Ma ti **\$15,000.00** ti tamub abal ti ti junchik an artesano(a)

An tolmixtalab jayetse u awil kal jawats ne'ets kin eyendha'



Kit junkun kal píl i artesanos abal ka nujuw a t'ojlabil.

Abal ka exla' más

Fonart

Interior del país
Lada sin costo
01 800 800 9006

Ciudad de México
Petición Ciudadanas
(01 55) 5093 6000, ext. 67506

Horario de atención
10:00 AM a 8:00 PM

Página electrónica
www.fonart.gob.mx

Sedesol

Interior del país
Lada sin costo
01 800 007 3705

TOLMIXTALAB ABAL YAB KA LEJ TS'OJBE

- U tolmiyab an artesanos abal kin alwatmedha' in lubachtal kal **15 mil pesos ti tamub**. U awil jaye ka pidhan jawa' axi ne'ets kin eyendha'.

¿JANT'ONEY A YEJENCHAL ABAL KA BATS'UW EXE' AXI TOLMIXTALAB?

- Abal it wa'tsinenek teje' ti Labtom.
- Artesano o artesana axi ts'ejwental ani u t'ojnaley.
- Ka bina' patal jaw kit konyat abal ka t'uchyat an Cuestionario Único de Información Socioeconómica (CUIS).
- Ka bina' jun i uw dhuchad o ti internet abal a le' ka bats'uw exe' axi tolmixtalab.
- Ka olna' jant'oney tom t'ojlab a ts'ejkal.
- Ka bina' jun i solicitud abal a le' kit tolmiyat.
- Ka bina' jun i copia ani ka olna' an original an credencial de elector, credencial in k'al an Inapam o jun i constancia abal kit exláj abal tataye.
- Ka bina' jun i copia an Clave Única de Registro de Población (CURP).
- Yaba' ka ko'oy a tok' ti taltal an bo' tamub kal an Fonart.
- Yaba' ka ko'oy ni ka konoy i tolmixtalab junat kal pil i programas axi in k'al an eyal ti nixe' an tamub.
- Abal an concursos in k'al an arte popular, in yejenchal ka putuw jaw axi in ulal an convocatoria ani ka bina' an ficha de registro abal an concursos.

Jaw patal axin kwal exe' xi uw jats abal ka exlaj ani ka olná, jaxtam patal an solicitud abal an programas in yejenchal kin putuw jant'in tin tomnal ani patal jawa' axi in yejenchal.

PROGRAMA PARA EL DESARROLLO DE ZONAS PRIORITARIAS

¿Jant'oney tu eynal?

Abal ka t'ajan an t'ojlab ani ka wa'tsin jawa' axi más in yejenchal abal ka alombejchik in k'ima' ani ka tolmiyat an kwenchalab axi alchik an municipios axi lej ts'ejwental.

¿JITA'CHIK IN TOLMIYAL?

An k'wajilomchik axi al an kwenchalab ani kwenchalabchik axi ts'ejwental.

¿JANT'ONEY TOM TOLMIXTALAB IN BINAL AN PROGRAMA?

T'ojlab ani t'ojlabchik abal kin t'aja' ti kwenta a exe':

- Alwa' atáj ani abal más i jolatalab al an k'imadh, kal jun i tolmixtalab ti **5 millones de pesos**.
- Kal an yejenchixtalab más al an atáj, kal **5 millones de pesos**.
- Abal an t'ojlab axi in tolmiyat an kwenchal, kal **6 millones de pesos**.
- Tolmixtalab abal kal pil i t'ojlab, kal **2 millones de pesos**.
- Tolmixtalab tam wats jun i k'ibeltalab ejtíl tam u lej ulel an ab, kal **2 millones de pesos**.

¿JANT'ONEY A YEJENCHAL ABAL KA BATS'UW EXE' AXI TOLMIXTALAB?

Ka bina' jun i solicitud juntí a konyal an tolmixtalab, juntí a onal jale' ta le' ka t'aja' nixe' axi t'ojlab, jant'oney axi



Exe' an programa in tolmiyal tam yaba' a patal kwal ta k'ima'.



Alwa'tal ani i jolatalab al an atáj
Ma ti **\$5, 000, 000.00**

Axi más yejentál al an atáj
Ma ti **\$5, 000, 000.00**

Tolmixtalab abal ka wa'tsin
an alimtalab al an kwenchal
Ma ti **\$6, 000, 000.00**

Tolmixtalab abal max
ta' ka k'ibchiye
Ma ti **\$2, 000, 000.00**

Tam a lej yejenchal, ejtil tam
wats an yajchiktalab
Ma ti **\$2, 000, 000.00**

Abal ka
exla' más

Interior del país
Lada sin costo
01 800 007 3705

Ciudad de México
(01 55) 5328 5000,
ext. 55126 y 55182

Horario de atención
9:00 AM a 3:00 PM
y **5:00 a 7:00 PM**

in k'ibchal an kwenchalab ani jant'oney tom tolmixtalab ne'ets kin ko'oy, junkidh kal a exe'chik an uw:

- Estudio técnico o proyecto ejecutivo.
- Ju'taj ti ne'ets ka t'aja' an proyecto.
- Jay in jalbil.
- Permisos binadh kal an eyal axi in kwentanal.
- Programa abal ka beletna' ani ka ko'oy an t'ojob.

Jaw patal axin kwal exe' xi uw jats abal ka exlaj ani ka olná, jaxtam patal an solicitud abal an programas in yejenchal kin putuw jant'in tin tomnal ani patal jawa' axi in yejenchal.



Tam ka punuw an piso yaba' u lej yanel an yawlats tin kwenta an utsek'.

PROGRAMA DE OPCIONES PRODUCTIVAS

¿Jant'oney tu eynal?

Abal kin tolmiy an kwenchal abal kin ela' we' más an tumin kal jun i proyecto bijidh ti proyectos productivos sustentables.

¿JITA' IN TOLMIYALCHIK?

Axi u mulkudh t'ojnal u organizaciones de productoras ani productores axi k'wat ts'ejwental, axi in kwalchik in kanat abal kin tujuw jun i t'ojlab aniu max wa'ats exe' axi programa tin kwenchal.

Jayets'ejk'e u tolmiyab an empresas, axi in matyalchik an tumin yaba' ejtíl an banco, axi in beletnal an tolmixtalab ani axi in kwal an tumin axi yabats in t'ojonchal, a exe'chik u tolmiyab jats max in le' kin t'aja' jun i t'ojlab, tolmidh kal an banca de desarrollo, Financiera Rural y/o fideicomisos públicos de fomento in k'al an Gobierno de la República.

¿JANT'ONEY TOM TOLMIXTALAB IN BINAL AN PROGRAMA?

- **Impulso Productivo.** In tolmiyal kal i tumin an proyectos productivos axi in jilal i tumin abal an atiklabchik, in familias, axi u mulkudh t'ojnal u organizaciones de productoras ani productores axi k'wat ts'ejwental.
 - An Sedesol u awil kin tolmiy an proyectos in k'al an atáj exobintalab bijidh ti educación media y superior abal an exobalchik kin putuw kal an servicio social juntí u tolmixchik kal exe' axi programa. An tolmixtalab axi u binab abal axi u tolmix kal an



Exe' an programa ti pidhal i jolatalab abal kit kwete' t'ojon.

servicio social jats ti **750 pesos ta its'**, ma ti akak a its' ani max iba, ma ti ka taliy an tamub.

- **Asistencia técnica ani acompañamiento.** Pel i tolmixtalab kal i tumin abal ka bina' an tolmixtalab ani abal ka olchij axi u tolmiyabchik jant'in ti kin t'aja' an t'ojlab bijidh ti Impulso Productivo, tolmidh kal i técnicos o profesionistas.
 - An tolmixtalab jats ma ti 20 por ciento axi in binal an Sedesol. Ti tamub según in yanel an proyectos ani yaba' u awil ka wat'ey kal **120, 000 pesos** abal an técnicos ani profesionistas. Ani max ta its' yaba' u awil kin jalunchij an **15, 000 pesos** por técnico. Abal an instituciones, an tolmixtalab ti tamub abal ti tolmix expidh u awil kin bajuw **300, 000 pesos**.
- **Fondo de Capital para el Desarrollo Social.** Pel i tolmixtalab kal i tumin axi u awil ka wichba' exe' jats abal an empresas, axi in matyalchik an tumin yaba' ejtíl an banco, axi in beletnal an tolmixtalab ani axi in kwal an tumin axi yabats in t'ojonchal, a exe'chik u tolmiyab jats max in le' kin t'aja' jun i t'ojlab, tolmidh kal an banca de desarrollo, Financiera Rural y/o fideicomisos públicos de fomento in k'al an Gobierno de la República.
 - Tin yanel an tumin abal axi tolmidh u awil ma ti **100, 000 pesos**.

¿JANT'ONEY A YEJENCHAL ABAL KA BATS'UW AN TOLMIXTALAB?

- Kit punun al an convocatoria abal ka ko'oy an folio de registro, exe' ne'ets kit pidhán al an internet <http://opciones.sedesol.gob.mx>
- Ka bina' an formato de solicitud juntí in chal in bij an junkudh t'ojnal o an organización de productoras ani productores ani in yanel an tolmixtalab axi a konyal; ka olna' kal patal i chubaxtalab abal exe' an tamub yaba' a bats'umal ani yaba' ne'ets ka konoy pil i tolmixtalab axi in k'al an programas federales abal ka t'aja' jayets an t'ojlab kal an proyecto.

Tolmixtalab abal kit alwa' t'ojon

In tolmiyal kal i tumin an proyectos productivos
\$750.00 ta its'

Ma ti **6 a its'** ani, max iba ma ti ka taliy an tamub

Tolmixtalab abal kit olchin ani kit junáj ka t'aja' an t'ojlab

Axi más yan u binab abal an Técnicos ani an profesionistas
\$120, 000.00 ti tamub

Axi más yan abal an instituciones
\$300, 000.00 ti tamub

An tolmixtalab abal an Fondo de Capital abal an Desarrollo Social

Axi más yan u pidhnal axi u tolmiyab
\$100, 000.00

- Ka bina' an original ani an copia in k'al an credencial de elector.
- Abal kit exláj juntit k'wajíl in yejenchal ka bina' jun i copia an comprobante de domicilio axi in k'alchik axi in konyal an tolmixtalab (in k'al an tsabal, ja', k'amal o teléfono) ani yaba' wat'adh ti ox a its' in biyaltal.

ABAL AN IMPULSO PRODUCTIVO IN YEJENCHAL:

- Ka ko'oy jun i proyecto junti ne'ets ka ejtow ka kaldha' abal ebal.
- Ka putuw kal patal axi in le' an proyectos productivos abal yaba' ka odhna' an tsabal.
- Ka ko'oy jun i exlomtalab ok'ox kal an proyecto.

An atiklabchik axi k'wat junkudh in yejenchal kin ko'oy jun i acta de asamblea ani jun tin bijyal an representante social.

An productoras ani productores in yejenchal:

- Ka k'wajiy exladh abal in jalbiyal an impuestos ti al an Secretaría de Hacienda y Crédito Público ani in putwal kal in uchbil.
- Ka tejwamé abal exladh kal an eyalchik axi pelchik i organizaciones de productoras ani productores.

In tolmiyal tam jun in le' kin tujuw jun i t'ojlab tin kwenchal ani lej ts'ejwental.





Tam pel a kwete' t'ojlabil
u awil kit t'ojon al a kwenchal.

**Abal ka
exla' más**

**Unidad de
Opciones Productivas**

Ciudad de México
(01 55) 5141 7900,
ext. 54109, 54114, 54118,
54122, 54125, 54138 y 54157

Dirección
Av. Paseo de la Reforma 51, piso 21,
Col. Tabacalera, Del. Cuauhtémoc,
CP 06030, México, DF

Horario de atención
9:00 AM a 7:00 PM

Correos electrónicos
quejasop@sedesol.gob.mx
demandasocial@sedesol.gob.mx

Sedesol

Interior del país
Lada sin costo
01 800 007 3705

**ABAL AN ASISTENCIA TÉCNICA ANI AN
ACOMPAÑAMIENTO IN YEJENCHAL:**

- Abal pel it profesional o técnico, it acreditado o certificado, a exlal alwa' an t'ojlab tin kwenta an áreas productivas konodh al an convocatorias.
- Abal pel jun i institución educativa ejtil an (preparatoria ani an universidad) kin ko'oy jun i área kal i asesoría abal axi in le' ti t'ojnal pulik o kin tujuw jun i empresa.
- Yaba' tit t'ojnal al an gobierno, ni ka t'aja' i t'ojlab ejtíl axi in ne'dhal an programa.
- Yaba' it k'anchidh abal ka eyendha' in tuminal an eyal.
- Kit k'wajiy exladh abal a jalbiyal an impuestos ti al an Secretaría de Hacienda y Crédito Público ani a putwal kal a uchbil.
- Kit exláj abal it bijidh abal ka bina' an asistencia técnica tin kwenta an proyecto ani abal an grupo u organización de productoras ani productores ti bats'wal.
- Kit bats'unchat alwa' kal an grupo u organización de productoras ani productores an t'ojlab axi ne'ets ka nedha'.
- An técnico, profesionista o institución in yejenchal kin bina' in aykil an t'ojlab al an oficinas jawats tom delegación kin takuy.

U tolmiyab ok'ox an instituciones educativas, an uxumchik, an técnicos axi u k'wajil ani u t'ojnal jun ti u t'ajnal an proyecto ani an técnicos axi ka konyat ti tolmix kal an atiklabchik axi tolmidh.

**ABAL AN FONDO DE CAPITAL ABAL AN DESARROLLO
SOCIAL:**

An banca de desarrollo, Financiera Rural y/o fideicomisos públicos de fomento del Gobierno de la República, tam u junkudh t'ojnal tam wats jun i convenio de colaboración axi kin dhucha' axi bijidh ti unidad administrativa responsable (UARP), in yejenchal kin konoy abal ka putun jawa' kin uluw an convocatorias axi in k'al an programa.

Jaw patal axin kwal exe' xi uw jats abal ka exlaj ani ka olná, jaxtam patal an solicitud abal an programas in yejenchal kin putuw jant'in tin tomnal ani patal jawa' axi in yejenchal.

PROGRAMA DE COINVERSIÓN SOCIAL

¿Jant'oney tu eynal?

In tolmiyal axi in tolminchalchik an kwenchalab abal kin olna' an proyectos jun ti u t'ojnal junkudh kal an gobierno ani kal jaja'chik, juntí in tolmiyalchik an atiklab axi ts'ejwental, uk'chidh, ow tu k'wajil, odhne', yaba' junat tu met'nal o lej uk'chidh.

¿JITA' IN TOLMIYALCHIK?

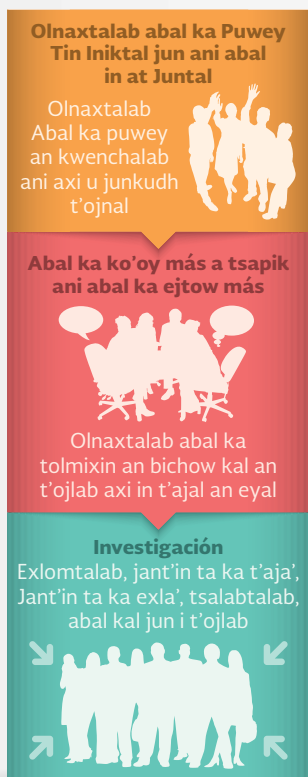
An proyectos in k'al an organizaciones axi in k'al an bichow, instituciones de educación superior ani centros de investigación axi in le' abal ka alwa' k'wajiychik an k'wajilom axi ts'ejwental ani lej uk'chidh.

An programa ne'ets kin tolmiy an actores sociales kal an proyectos ani axi kin nedha' exe' an t'ojlab:

- **Promoción de Desarrollo Humano ani Social.** Proyectos axi u tolmix abal ka k'adhiy ebal jun i kwenchalab axi ts'ejwental, uk'chidh, lej ow tu k'wajil o yaba' u le'nab ani axi in tolmiyal abal ka kalejchik abal ebal.
- **Fortalecimiento y Profesionalización.** Proyectos abal kin tolmiy abal kin exla' más, kin ko'oy i exobintalab abal kin t'aja' alwa' an t'ojlab ani abal kin pa'ba' más i tolmixtalab, jayets'ejk'e abal kin ko'oy axi in eyendhal ani kin alombedha' jun ti u t'ojnal. U otsel jaye tam in kanal an atiklabchik ka tolmixin kal in t'ojlab in eyal, abal ka tolmixin kal axi ox i eyal wats ani abal kin ko'oy más in tolmixtal axi u tejwamel al an kwenchal.
- **Investigación.** Proyectos axi u tolmix abal ka wa'tsin más i wit'om, abal kin exla' ti t'ojnal, jant'oney ne'ets kin eyendha', jant'in ti kin exla' max jun in ejtawal, ani jawakits pil.



Tolmixtalab kal i proyectos axi in tolmiyal an atiklabchik axi odhne' ani an tsakamchik axi lej ts'ejwental ani lej uk'chid.



¿JANT'ONEY TOM TOLMIXTALAB IN BINAL AN PROGRAMA?

An programa in binal an tolmixtalab kal i tumin abal ka t'aján an proyectos axi in k'al an bichow jun ti ne'etschik ti tolmix, in le' kin uluw jun ti u dhey t'ojnal an bichow ani an Gobierno de la República.

In yaneltal an tumin axi u awil ka bináj al an proyecto ne'ets kin uluw an convocatoria, pero yaba' u awil ka pidhan jun i proyecto wat'adh ti **un millón de pesos**.

In yejenchal ka ko'oy an alimtalab abal ka t'aján exe' axi t'ojlab, u yejenchal abal ka punwat jun i 20 por ciento abal ka t'aján an proyecto. An coinversión (jats tam u dhey tolmix an eyal kal jun i organización) u awil ka t'aján kal i tumin o yaba' kal i tumin. Ma kal jun i cuarta parte u awil ka exlanchat tam an organización in punwal in kwete' tolmiwal.

¿JANT'ONEY A YEJENCHAL ABAL KA BATS'UW EXE' AXI TOLMIXTALAB?

1. Ka t'uchij ani ka bina' (an uw ani ka aba' ti internet), an formato de solicitud juntí a konyal an tolmixtalab abal ka t'aja' an proyectos, exe' u awil kin konoy an organizaciones de la sociedad civil, instituciones de educación superior ani an centros de investigación, ne'ets ka ela' teje' ti al an www.indesol.gob.mx. an formato in yejenchal kin ko'oy jun i firma kal an representante legal.

2. Ka bina' an copia in k'al an credencial de elector, credencial in k'al an Instituto Nacional de las Personas Adultas Mayores (Inapam) o an cédula bijidh ti identidad ciudadana in k'al an atiklab axi bijidh ti representante legal, ani a exe' jats axi ne'ets kin punchi an firma an formato ani in yejenchal abal exladh al an Registro federal de las Organizaciones de la Sociedad Civil.

3. Ka bina' jun i copia bijidh ti comprobante fiscal ani kin uluw a exe' "Cancelado"; jats max pel i donatarias, u awil kin bina' jun i recibo in k'al an donativo.

4. Ka punuw jay a binal tam it tolmix al an formato jun ti a konyal an tolmixtalab abal kit tolmiyat kal i tumin abal ka t'aja' an proyectos.

5. Max axi wat'ey an tamub in tolmiyat kal an programa, ne'ets kit met'enchat max a bina' patal an t'ojlab axi a t'aja'.

6. Yaba' in le' abal max a talamalits axi tsab an tolmixtalab, jaw axi in konoy an convocatoria in k'al an Indesol, ani ejtíl axi in k'al an coinversión kal pil i instancia tam yabaye u talel an tamub o tam k'wate ti t'ojnal an tolmixtalab.

7. Yaba' in le' max a kwal jun i jolbintalab, abal max yaba' a alwa' eyendha' an tumin axi in k'al an programa in k'al an Sedesol.

8. Yaba' ka bats'uw i tolmixtalab axi pil i programas federales abal tin kwenta jayets in juntal an proyecto.

9. Yaba' ka konoy ni ka bats'uw i tolmixtalab in k'al an programa abal jun i proyecto junat ejtíl axi teje' a konyal.

Ejtíl axi teje' i olnamalits, an **organizaciones in k'al an sociedad civil** in yejenchal kin putuw kal a exe':

1. Kin ko'oy axi bijidh ti Clave Única de Inscripción ti al an Registro Federal de las Organizaciones de la Sociedad Civil (CLUNI).



Tolmixtalab kal i proyectos abal an uxumchik, kwitolchik ani an atiklabchik axi pakdha'its ani lejtsejwentalchik ani uk'chidh.

Abal ka
exla' más

Interior del país
Lada sin costo
01 800 718 8621
y 01 800 007 3705

Ciudad de México
(01 55) 5554 0390,
ext. 68133, 68137, 68141,
68338, 68339, 68370 y 68372

Horario de atención
9:00 AM a 5:00 PM

Página electrónica
www.indesol.gob.mx

Dirección
Calle 2.^a Cerrada de Belisario
Domínguez núm. 40,
Col. Del Carmen Coyoacán,
Del. Coyoacán, CP 04100, México, DF

2. Kin bina' an original o copia in k'al an recibo tam in binal an Informe ti tamub axi iteye o axi wat'ey an tamub.

3. In jalk'uyamal o in itmedhamal an información ti al an Registro Federal de las Organizaciones de la Sociedad Civil.

Ejtíl axi teje' i olnamalits, an atáj exobintalab bijidh ti instituciones de educación superior ani centros de investigación in yejenchal kin putuw kal a exe':

1. Kin bina' jun i uw bijidh ti documento constitutivo (ley, decreto o acuerdo de creación, axi k'wat ti al an *Diario Oficial de la Federación* o ti al an periódicos oficiales in k'al an estados).

2. Kin bina' jun i copia simple in k'al an uw jun ti u tejwamel jita' u representante legal ejtíl jun i (acta protocolizada, oficio jun ti u bijyab o jawakits).

3. Kin bina' jun i copia simple in k'al an cédula de inscripción ti al an Registro Federal de Contribuyentes ani jun i comprobante de domicilio fiscal axi it.

Jaw patal axin kwal exe' xi uw jats abal ka exlaj ani ka olná, jaxtam patal an solicitud abal an programas in yejenchal kin putuw jant'in tin tomnal ani patal jawa' axi in yejenchal.

INSTITUTO MEXICANO DE LA JUVENTUD (IMJUVE)

¿Jant'oney tu eynal?

Abal kin tolmiy an ts'ik'achchik ani an kwitolchik labtomib, jun ti u pidhnalchik an tolmixtalab abal ti exobal, ka lubach k'wajiy, kal i t'ojlab ani abal kin tolmiy in kwenchal.

¿JITA'CHIK IN TOLMIYAL?

An ts'ik'achchik ani an kwitolchik axi in kwal ti 12 ani 29 in tamub.

¿JANT'ONEY TOM TOLMIXTALAB IN BINAL AN PROGRAMA?

TOLMIXTALAB ABAL AN ESTADOS ANI MUNICIPIOS AXI IN TOLMIYAL AN TS'IK'ACHCHIK ANI KWITOLCHIK

- In tolmiyal axi in k'alchik an gobiernos estatales ani municipales ani in binalchik an programas abal kin tolmiy an ts'ik'achchik ani an kwitolchik.
- In tolmiyal kal i tumin tam wats jun i convenio kal an instancias in k'al an estados ani kal an Imjuve según an proyecto axi jaja'chik in le' kin t'aja'.

JOVEN-ES SERVICIO

- In tolmiyal an ts'ik'achchik ani an kwitolchik axi u exobal abal kin buk'uw kal in at juntalchik jawa' axi jaja'chik in exlal.
- U tolmiyabchik kal i tumin ma ti **210 mil pesos** kal jun i proyecto jun ti jaja'chik kal exe' ne'ets kin tolmiy in kwenchal ani in at juntalchik axi kwitoleyejchik.



Joven-es Servicio

Ma ti **\$210,000.00** ti jun i proyecto max in olnal abal ka t'aja' ti kwenta a iniktal ani abal ti jun yanel

\$800.00 ta its' axi in matyal jun i servicio social

Beca total

\$4,800.00 ti jun i exobal

Espacios Poder Joven

Ma ti **\$80,000.00**

Red nacional de programas de radio ani televisión Poder Joven

Ma ti **\$1,000.00** por integrante

Máximo 5 apoyos ti junchik

Concurso Nacional Juvenil de Debate Político

Primer lugar **\$45,000.00**
Segundo lugar **\$30,000.00**
Tercer lugar **\$25,000.00**

- U pidhnal jun i tolmixtalab kal **800 pesos ta its'** an atiklab axi tolmidh tam k'wat in t'ajal jun i servicio social. In total an beca abal axi u exobal pel i **4 mil 800 pesos**.

TOLMIXTALAB ABAL AN PROYECTOS JUVENILES IMPULSO MÉXICO

- In kanal an ts'ik'achchik ani an kwitolchik abal kin exla'chik jaw tom derechos in kwal ani abal kin tolmiychik in kwenchal.
- In binal i tolmixtalab kal i tumin abal an grupos axi yabaye exladh kal i eyal ani an organizaciones aki k'watits legalmente constituidas junt i yaba'chik u atlom, abal kin t'aja'chik jun i proyecto jun ti kin tolmiy 50 i jóvenes axi in kwal ti 12 ma ti 29 in tamub tin puwel an país.
- In yanel an tolmixtalab in olhal an convocatoria.

JÓVENES BECARIAS ANI BECARIOS

- In tolmiyal an kwitolchik abal kin exla' más ani kin eyendha' in exobintal, kal jun i t'ojlab alwa'.

Nivel de estudios	Horas semanales a cubrir	Tolmixtalab kal i tumin a its'
Medio superior, axi k'wat al an bachillerato, con bachillerato talabdhach o carrera técnica.	20	\$4,000.00
Licenciatura o equivalente kal i carta compromiso de estudio.	25	\$5,000.00
Exobal kal 100 % an créditos cubiertos, pasantes o titulados a nivel licenciatura.	25	\$6,000.00

ESPACIOS PODER JOVEN

- Exe' an programa in binal, junkudhchik ti jaja' ox an Gobierno, abal kin t'aja'chik yan jant'o abal ka alwa' k'wajíy ani abal kin exla'chik kin eyendha' axi bijidh ti tecnologías de la información (TIC).
- U binab jun i tolmixtalab ma ti **80 mil pesos**.

RED NACIONAL DE PROGRAMAS DE RADIO Y TELEVISIÓN PODER JOVEN

- In kadhál al an radio, televisión e internet abal an kwitolchik jats kin t'aja' ti protagonistas ani kin olna' in tsalabchik ani i t'ajbilabchik abal kin tolmiy in kwenchal.
- U pidhnalchik an tolmixtalab ta its' ma ti **1, 000 pesos** ti junchik ani ma kal bo' i tolmixtalab axi in ne'dhal an programa.

EMPRENDEDORES JUVENILES

- In tolmiyal an kwitolchik, tin kwetemtál o grupal, kal i tumin, olchixtalab ani abal kin ejtow kin tujuw jun i empresa in kwete' k'al, jayets'ejk'e abal axi in kwalits.
- Max pel jun i coinversión (jats tam u tolmix) kal an Imjuve ani an kwentalom kal an kwitolchik axi al an estados, an Instituto in punwal an 50 por ciento ani an estado 50 por ciento. Max pel i coinversiones kal an Imjuve ani jun i kwentalom kal an kwitolchik axi al an municipio, an instituto in punwal an 75 por ciento ani an municipio an 25 por ciento.



CONCURSO NACIONAL JUVENIL DE DEBATE POLÍTICO

- In pidhal an kwitolchik i reconocimientos públicos axi kin konoy an Gobierno de la República, jun ti u kanab abal ka kawin ani kin olna' jant'o in tsalpayal kal patal tin kwenta an áreas sociales, culturales, académicas ani políticas.
- Wats ox i categorías según an tamub: ok'ox, ti 15-17 i tamub; tsabchil, ti 18-24 i tamub; ani in oxchil, ti 25-29 i tamub.
- U binab ox i premios por categoría:
 - Primer lugar: **45 mil pesos.**
 - Segundo lugar: **30 mil pesos.**
 - Tercer lugar: **25 mil pesos.**

¿JANT'ONEY A YEJENCHAL ABAL KA BATS'UW EXE' AXI TOLMIXTALAB?

TOLMIXTALAB ABAL AN INSTANCIAS ESTATALES ANI MUNICIPALES DE JUVENTUD

An Instancia Estatal in k'al an kwitolchik kwal kin t'aja' jun i convenio kal an Imjuve, axi kin putuw kal jawa' in konyal abal kin bats'uw an proyectos.

JOVEN-ES SERVICIO

An atáj exobintalab in yejenchal kin bina' jun i proyecto axi kin putuw kal patal a exe':

- Kin ko'oy jun i grupo de diez o más i exobalchik axi ne'ets kin t'aja'.
- Kin bina' an solicitud de participación kal an formato axi in binal an Imjuve.
- Ka olna' al an solicitud abal an proyecto jats abal ka tolmix a kwenchal o abal ka puwey ani kin putuw kal patal jawa' in konyal an convocatoria 2014, ani ejtíl jaye an Formato Portada axi an Imjuve in binal ani ne'ets ka ela' al an internet: www.imjuventud.gob.mx



PROYECTOS JUVENILES IMPULSO MÉXICO

- Kin ko'oy jun i proyecto axi jun ti in olnal i alwatalab, abal ka ko'oy más, ani jun ti ne'etschik jaye ti tolmix an kwitolchik.
- Ka bina' an proyecto jant'in tin konyal an formatos ani an anexos axi in binal an Imjuve, jant'in tin yejenchal ka k'wajíy.

JÓVENES BECARIAS ANI BECARIOS

Kin bina' al an Dirección de Recursos Humanos ani Materiales in k'al an Instituto an uw axi teje' ne'ets ki konoy, jayets'ejk'e jaw kin konoy an Imjuve:

- Copia in k'al an acta de nacimiento, credencial de elector, ani max yabaye a kwal 18 a tamub tamna' an credencial de estudiante axi it, Cédula Única de Registro de Población (CURP) ani an comprobante de domicilio (teléfono, in k'al i tsabal o i ja').
- Constancia de estudios.
- Ox i fotografías tamaño infantil.
- *Curriculum Vitae* axi it.
- Formato de solicitud de becarias/becarios.

ESPACIOS PODER JOVEN

In yejenchal kit punun al an Sistema de Reportes axi k'wat ti internet, in yejenchal ka bina' jun i credencial axi in chal an fotografía al an atáj bijidh ti recepción del Espacio Poder Joven ani ka bina' patal jawa' kit konchin.

RED NACIONAL DE PROGRAMAS DE RADIO ANI TELEVISIÓN PODER JOVEN

- Carta responsiva in k'alchik a tata o axi ti beletnal, jats max it tsakame.
- Copia in k'al an acta de nacimiento.
- Copia in k'al an Clave Única de Registro de Población (CURP).
- Constancia abal a talamalits tit exobal o max it exobaleye kal jun i licenciatura o profesional técnico ti al an Ciencias de la Comunicación.

- Ka konoy an formato axi k'wat al an Dirección in k'al an Comunicación Social ti al an Imjuve ani ka aba' ti al an correo electrónico poderjovenradiotv@imjuventud.gob.mx
- Axi u t'ojnalchik al an atáj eyaltalab yaba' u awil kin bats'u exe' axi tolmixtalab.

EMPRENDEDORES JUVENILES

- Ka punun al an instancias participantes.
- Ka bina' an proyecto jant'in tin konyal an convocatoria tam ka kaldhá.
- Ka bina' an copia in k'al an acta de nacimiento o an certificado de nacionalidad, Clave Única de Registro de Población (CURP), identificación oficial axi it ani an comprobante de domicilio axi in k'al an emprendedor ejtil an (recibo telefónico, in k'al an ja', an k'amal o an tsabal).
- Kin ko'oy jun i tutor solidario (tolmixchik) abal kin t'aja' an proyecto.
- Kin bina' ox i referencias axi yaba' in k'al a familiares.

CONCURSO NACIONAL JUVENIL DE DEBATE POLÍTICO

- Kit dhuchan al an concurso.
- A ko'yamal an primer lugar al an categoría jun tit k'wajiy.
- Ka ko'oy an exlomtalab kal an instancia de la juventud gubernamental axi ti al an estado jun tit tal.
- Ka bina' an copia in k'al an acta de nacimiento, comprobante de domicilio ani Clave Única de registro de Población (CURP); ani max yanits an tamub a kwal (18), tamna' ka bina' an credencial de elector.
- Yaba' u awil kin t'aja' an participación al an etapa nacional ani estatal ti exe' an tamub axi in bats'umalits an primer lugar axi ti wat'ey an tamub.
- Yaba' u awil kin ko'oy an participación al an etapas estatales axi yaba' kin tejwamedha' abal in kwal akak a its' tu k'wajil al nixe' axi estado.

Abal ka
exla' más

Interior del país
Lada sin costo
01 800 228 0092

Ciudad de México
(01 55) 1500 1300

Página electrónica
www.imjuventud.gob.mx

Jaw patal axin kwal exe' xi uw jats abal ka exlaj ani ka olná, jaxtam patal an solicitud abal an programas in yejenchal kin putuw jant'in tin tomnal ani patal jawa' axi in yejenchal.

**CONSEJO NACIONAL PARA EL
DESARROLLO Y LA INCLUSIÓN DE
LAS PERSONAS CON DISCAPACIDAD
(CONADIS)**

¿Jant'oney tu eynal?

U eynal abal kin tolmiy an atiklabchik axi odhne' ani abal exe'chik jaye kin ela' in alwa' k'wajtal.

¿JITA' IN TOLMIYALCHIK?

An atiklabchik axi odhne'.

¿JANT'ONEY IN T'AJAL AN PROGRAMA?

- In tolmiyal ani in ts'ejkal an Programa Nacional para el Desarrollo ani an Inclusión de las Personas con Discapacidad. (Pel jun i programa axi in tolmiyal axi odhne'chik.
- In olnal jawa' tom derechos in kwal an atiklabchik axi odhne'.
- In olnal ju'táj tu awilchik ka utey an atiklabchik axi odhne' abal ka tolmiyat.
- In olnal an uw axi in ts'ejkalchik, axi in buk'walchik abal ka t'aján ti kwenta axi odhne'chik.
- In olnal abal ka t'aján ti kwenta ani ka k'aknachik an atiklabchik axi odhne'.

Jaw patal axin kwal exe' xi uw jats abal ka exlaj ani ka olná, jaxtam patal an solicitud abal an programas in yejenchal kin putuw jant'in tin tomnal ani patal jawa' axi in yejenchal.



DELEGACIONES DE LA SEDESOL EN LAS ENTIDADES FEDERATIVAS

AGUASCALIENTES

Av. Julio Díaz Torre, núm. 110, Cd. Industrial, C. P. 20290, Aguascalientes, Aguascalientes
(01 449) 971 0271, 971 0518 y 971 0677, ext. 40003 y 40011

BAJA CALIFORNIA

Av. Mariano Arista, núm. 1278, Col. Nueva, 2.^a sección, C. P. 21100, Mexicali, Baja California
(01 686) 556 0809, 557 1305 y 557 1766, ext. 40101, 40102 y 40111

BAJA CALIFORNIA SUR

Gral. Agustín Olachea, s/n, esq. Blvd. Luis Donaldo Colosio, Col. Las Garzas, C. P. 23079,
La Paz, Baja California Sur
(01 612) 122 0930, 122 1095 y 125 9124, ext. 40208 y 40226

CAMPECHE

Av. 16 de Septiembre, s/n, Palacio Federal, 2.º piso, Col. Centro, C. P. 24000, Campeche, Campeche
(01 981) 816 5611

COAHUILA

Blvd. Los Fundadores Km 6.5, Carretera Central, Col. Magisterio, C. P. 25299, Saltillo, Coahuila
(01 844) 430 1555, ext. 40706

COLIMA

Av. San Fernando, núm. 458, Col. Centro, C. P. 28000, Colima, Colima
(01 312) 314 8950, ext. 58104

CHIAPAS

12 Poniente Norte, núm. 232, Col. Centro, C. P. 29000, Tuxtla Gutiérrez, Chiapas
(01 961) 612 2224 y 612 2045, ext. 40501, 40502 y 40527

CHIHUAHUA

Av. Pacheco, núm. 1205, Col. Obrera, C. P. 31350, Chihuahua, Chihuahua
(01 614) 410 9094,

DISTRITO FEDERAL

Lucerna, núm. 24, 1.^{er} piso, Col. Juárez, Deleg. Cuauhtémoc, C. P. 06600, México, Distrito Federal
(01 55) 5328 5000, ext. 53401, 53402 y 53403

DURANGO

Av. Río Papaloapan, núm. 211, Col. Fraccionamiento Valle Alegre, C. P. 34139, Durango, Durango
(01 618) 130 1090, ext. 58230

GUANAJUATO

Carretera Guanajuato-Juventino Rosas Km 5, Edificio A, planta baja, Col. Marfil, C. P. 36250,
Guanajuato, Guanajuato
(01 473) 733 1314, ext. 41098

GUERRERO

Calle 3, núm. 20 y 22, Col. Burócratas, C. P. 39090, Chilpancingo, Guerrero
(01 747) 471 1631 y 471 1633, ext. 41103

HIDALGO

José María Iglesias, núm. 202, Col. Centro, C. P. 42000, Pachuca, Hidalgo
(01 771) 713 0166, ext. 41202

JALISCO

Lerdo de Tejada, núm. 2466, Col. Obrera Centro, C. P. 44140, Guadalajara, Jalisco
(01 33) 3616 6385, ext. 41318

MÉXICO

Portal Madero, núm. 216, Edificio Monroy, 4.º piso, Col. Centro, C. P. 50000, Toluca, Estado de México
(01 722) 214 6299, ext. 40929 y 40931

MICHOACÁN

Santos Degollado, núm. 262, Col. Nueva Chapultepec Sur, C. P. 58260, Morelia, Michoacán
(01 443) 314 4996, ext. 41425

MORELOS

Carretera Federal Cuernavaca-Tepoztlán Km 1 + 200, Col. Chamilpa, C. P. 62210, Cuernavaca, Morelos
(01 777) 313 2777

NAYARIT

Av. Rey Nayar, núm. 43, Col. Burócrata Federal, C. P. 63156, Tepic, Nayarit
(01 311) 213 2224 y 214 6097, ext. 41629

NUEVO LEÓN

Zaragoza, núm. 1000, Condominio Acero, mezzanine 1, Col. Centro, C. P. 64000, Monterrey, Nuevo León
(01 81) 8130 8300, ext. 41705

OAXACA

Carretera Cristóbal Colón Km 6.5, Oaxaca-Tehuantepec, San Agustín Yatareni, C. P. 68290,
Oaxaca, Oaxaca
(01 951) 513 3488 y 513 8934, ext. 41801

PUEBLA

2 Sur, núm. 3906, Col. Huexotitla, atrás del Parque Juárez, C. P. 72534, Puebla, Puebla
(01 222) 211 3894

QUERÉTARO

Av. Estadio, núm. 106, 2.º piso, Col. Centro Sur, C. P. 76070, Querétaro, Querétaro
(01 442) 229 0602

QUINTANA ROO

Av. Nápoles, núm. 219, esq. Venustiano Carranza, Col. Nueva Italia, C. P. 77035, Othón P. Blanco,
Chetumal, Quintana Roo
(01 983) 832 0667, 832 2110 y 832 2288, ext. 42113

SAN LUIS POTOSÍ

Calz. Fray Diego de la Magdalena, s/n, Parque Tanga Manga II, Col. El Saucito, C. P. 78110,
San Luis Potosí, San Luis Potosí
(01 444) 823 0072, 823 0349 y 823 0380, ext. 42295 y 42296

SINALOA

Av. Federalismo, núm. 431 Sur, Edificio Sur, Col. Recursos Hidráulicos, C. P. 80100, Culiacán, Sinaloa
(01 667) 714 1120 y 714 1967

SONORA

Centro de Gobierno, Edificio Hermosillo, 1.º piso, Río Comonfort, Col. Villa de Seris, C. P. 83280,
Hermosillo, Sonora
(01 662) 212 2821 y 217 0546

TABASCO

Priv. del Caminero, núm. 17, Col. Primero de Mayo, C. P. 86190, Villahermosa, Tabasco
(01 993) 315 3573, ext. 42594 y 42595

TAMAULIPAS

Carretera Nacional México-Nuevo Laredo Km 228 + 500, s/n, Col. Las Brisas, C. P. 87100,
Ciudad Victoria, Tamaulipas
(01 834) 312 1747

TLAXCALA

Guridi y Alcocer, s/n, esq. Calzada de los Misterios y Xicoténcatl, Col. Centro, C. P. 90000,
Tlaxcala, Tlaxcala
(01 246) 462 2500

VERACRUZ

Carretera Federal Jalapa-Veracruz Km 0 + 700, Col. Indeco Ánimas de Jalapa, C. P. 91190, Jalapa, Veracruz
(01 228) 812 5246, 812 5247, 812 5251 y 812 5252

YUCATÁN

Calle 33, núm. 161, depto. 1, interior Plaza Buenavista, Col. Buenavista, C. P. 97120, Mérida, Yucatán
(01 999) 926 6016

ZACATECAS

Calzada Héroes de Chapultepec, núm. 130-A, piso 2, Col. Úrsulo A. García, CP 98050, Zacatecas, Zacatecas
(01 492) 922 6864 y 925 3032, ext. 43097 y 43098

Para presentar quejas o denuncias:

Secretaría de Desarrollo Social (SEDESOL)

Órgano Interno de Control

D. F. y Área Metropolitana 5328 5000

Secretaría de la Función Pública (SFP)

Sistema de Atención Telefónica (Sactel)

D. F. y Área Metropolitana 2000 3000

Interior de la república 01 800 386 2466

Procuraduría General de la República (PGR)

**Fiscalía Especializada para la Atención
de Delitos Electorales (FEPADE)**

Lada sin costo 01 800 833 7233

In aytal an tolmixtalab 2014

Se terminó de imprimir en agosto de 2014,
con un tiraje de 1,000 ejemplares.

COORDINACIÓN GENERAL

Mtra. María Evangélica Villalpando Rodríguez
ABOGADA GENERAL Y COMISIONADA PARA LA TRANSPARENCIA

COORDINACIÓN EDITORIAL

Lic. Ramón Sosamontes Herreramoro
JEFE DE LA UNIDAD DE LA OFICINA DE LA SECRETARÍA Y COMUNICACIÓN SOCIAL

INVESTIGACIÓN

Lic. Oscar Ernie Orozco Perea
DIRECTOR GENERAL ADJUNTO DE LEGALIDAD Y TRANSPARENCIA

AGRADECIMIENTO ESPECIAL

Dr. Javier López Sánchez
DIRECTOR GENERAL DEL INSTITUTO NACIONAL DE LENGUAS INDÍGENAS

Lic. Santos Gregorio Ramírez Hernández
TRADUCTOR
LENGUA: HUASTECO DEL OCCIDENTE

SEDESOL
SECRETARÍA DE
DESARROLLO SOCIAL



INALI
INSTITUTO NACIONAL DE LENGUAS INDÍGENAS

